

TotalCare SpO₂RT[®]

Sistema de terapia pulmonar

Un **sistema de terapia único**
para los enfermos agudos y pacientes
encamados que **revoluciona**
las condiciones de trabajo
del personal asistencial.



TotalCare SpO₂RT® - Sistema de terapia pulmonar



A primera vista:

- Terapias pulmonares integradas que ayudan a mejorar el restablecimiento del paciente.
- Diseño ergonómico que garantiza eficacia y seguridad al personal asistencial.
- Proporciona una prevención efectiva de úlceras por presión.

El sistema de terapia TotalCare SpO₂RT® ofrece una combinación de chasis y superficie de descanso que facilita el tratamiento de los pacientes más dependientes y aumenta la seguridad.

El sistema lleva integrado en su interior el concepto Therapy-on-Demand®, que permite al personal asistencial iniciar cómodamente las distintas modalidades de tratamiento, tales como la rotación lateral continua o las terapias de percusión y vibración en caso necesario, o para tratar al paciente en posición prona. Si el estado del paciente se agrava, el personal asistencial puede iniciar los programas de rehabilitación utilizando la posición de silla FullChair™ para ayudar a mejorar la mecánica respiratoria del paciente y facilitar el destete de la ventilación mecánica. En etapas posteriores, a fin de aumentar la movilidad y la rehabilitación del paciente, se puede emplear la posición de salida Chair Egress™ para ayudar a que el paciente se incorpore por sí mismo.

El sistema de terapia TotalCare SpO₂RT® está indicado para los pacientes con complicaciones pulmonares (o con riesgo de sufrirlas) debidas a la inmovilidad y para aquellos con riesgo moderado o elevado de padecer daños tisulares.

Esta fantástica combinación de posicionamiento terapéutico y de disminución de presión supone una diferencia considerable tanto para los pacientes como para el personal asistencial. Al reducir la ayuda necesaria para el manejo del paciente, el sistema de terapia TotalCare SpO₂RT® aumenta la eficacia del personal asistencial y mejora el restablecimiento del paciente.

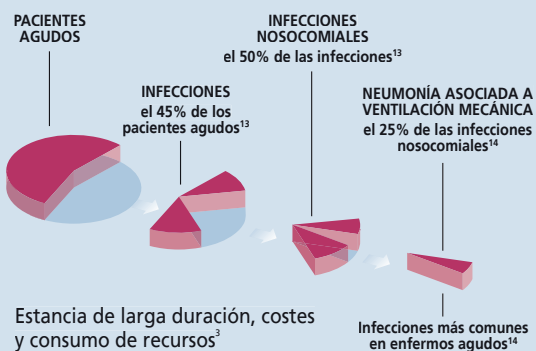


La repercusión de las infecciones nosocomiales en la unidad de cuidados intensivos

Las complicaciones de inmovilidad, tales como la neumonía nosocomial, se encuentran entre las infecciones más comúnmente contraídas en la unidad de cuidados intensivos¹; las estadísticas revelan que los pacientes afectados cuentan con un mayor porcentaje de morbilidad y mortalidad². Tales efectos no se limitan al paciente; de hecho, al aumentar el nivel de dependencia de los pacientes, se incrementa la cantidad de trabajo del personal asistencial; la carga financiera del hospital relativa a los costes destinados al cuidado de los pacientes se ve también incrementada cuanto mayor es la estancia, ya sea en la unidad de cuidados intensivos como en el hospital³.

El sistema de soporte ideal para el manejo de enfermos agudos y pacientes encamados.

Análisis de las infecciones pulmonares nosocomiales en la unidad de cuidados intensivos



Terapia de rotación lateral continua

La terapia de rotación lateral continua facilitada por el sistema de terapia TotalCare SpO₂RT® utiliza el sistema de rotación patentado por Hill-Rom, que emplea el desinflado secuencial de las celdas para proporcionar un movimiento corporal pasivo pero efectivo, el cual se traduce en un cambio continuo de posición del paciente para ayudar al aclaramiento de las secreciones procedentes del pulmón y al flujo sanguíneo.



La importancia de esta terapia no invasiva es ahora ampliamente reconocida por reducir de manera eficaz la incidencia y severidad de la neumonía nosocomial y otras infecciones de las vías respiratorias menos graves, así como por facilitar el cuidado de los pacientes con alteraciones de la oxigenación^{4,5}.

La terapia de rotación lateral continua ha demostrado su eficacia para disminuir el número de días necesarios de ventilación mecánica y la duración de la estancia, ya sea en la unidad de cuidados intensivos como en el hospital^{6,7,8}.

Posición prona

La posición prona se viene utilizando cada vez más para el manejo de pacientes con lesiones pulmonares agudas y síndrome respiratorio del adulto⁹; múltiples informes han revelado que el uso de la posición prona mejora la oxigenación del paciente^{10,11}. El sistema de terapia TotalCare SpO₂RT® permite que el paciente reciba los cuidados necesarios en posición prona.



Terapias de percusión y vibración

Una opción no invasiva permite soltar las secreciones retenidas cuando la fisioterapia torácica está contraindicada.

Ambas terapias se han revelado eficaces y bien toleradas por el paciente¹², y parece que, combinadas con la terapia de rotación lateral continua, mejoran el aclaramiento de las secreciones procedentes del pulmón en pacientes con gran volumen de secreciones¹².



Función Turn Assist™

La función giratoria Turn Assist™ de Hill-Rom ayuda a girar de manera suave y segura al paciente hacia el lado por el que va a recibir los cuidados, reduciendo así el número de enfermeros requeridos y los riesgos de heridas.



Función Turn Assist™

Disminución de presión por zonas

El sistema de terapia TotalCare SpO₂RT® ofrece una superficie con dos capas que proporciona una zona de disminución de presión óptima incluso durante la terapia de rotación lateral continua.

Optirest®

Este modo de terapia ofrece un movimiento ondulatorio que mejora el confort del paciente y proporciona una gran sensación de relax a los pacientes con riesgo de sobrecarga sensorial.

El sistema de terapia TotalCare SpO₂RT® está diseñado para el personal asistencial, de pies a cabeza.



Posición FullChair™

Si el estado del paciente se agrava, el personal asistencial puede aumentar gradualmente la elevación del cabecero de la cama hasta alcanzar la posición de silla. Con sólo pulsar el botón de posicionamiento en silla, un único enfermero puede disponer al paciente en la posición de silla FullChair™, la cual es ideal para:

- estimular la mecánica respiratoria a fin de facilitar el destete de la ventilación mecánica, o evitar la necesidad de dicha ventilación;
- mejorar el estado psicológico del paciente; la posición erguida aumenta el grado de orientación y de conciencia.

De este modo, se asegura un restablecimiento más rápido del paciente.

Posición Chair Egress™

En etapas posteriores, a fin de aumentar la movilidad y la rehabilitación del paciente, se puede emplear la posición de salida Chair Egress™, que se obtiene simplemente extrayendo el respaldo de los pies de la cama; de este modo, el personal asistencial puede ayudar al paciente a incorporarse por sí mismo, o a salir de la cama, reduciendo el riesgo de eventuales accidentes.



Mandos Point-of-Care® en la barandilla

Todos los mandos, informaciones y sistemas de alarma están convenientemente dispuestos en torno a los mandos Point-of-Care® situados en la barandilla por el lado del paciente. También se puede acceder a los mandos de terapia, a la báscula del paciente opcional y a la alarma de salida de cama desde los mandos Point-of-Care®, por medio de la interfaz gráfica del personal asistencial (GCI®), un sistema de control interactivo fácil de usar.

Las barandillas OneStep™ pueden soltarse con una sola mano y recogerse para permitir un libre acceso al paciente y no dejar ninguna distancia entre el paciente y el personal asistencial durante el transporte.



Barandillas OneStep™



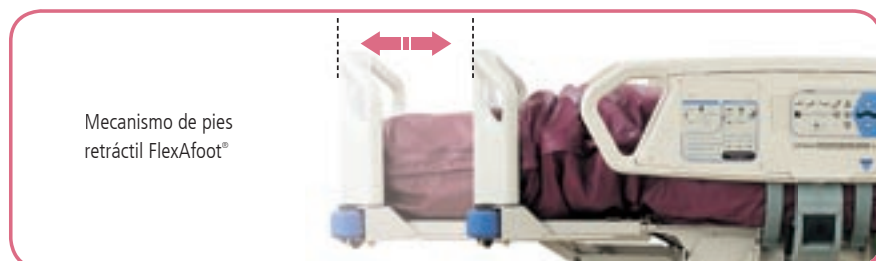
Panel de mandos del personal asistencial



Panel de mandos del paciente

Mecanismo de pies retráctil FlexAfoot®

Los pies de la cama y la superficie se pueden extender y replegar tanto en posición de silla como en posición supina; así se permite colocar correctamente los pies del paciente en la posición supina para ayudar a prevenir el pie equino, o bien servir de soporte en la posición de silla FullChair™.



Mecanismo de pies retráctil FlexAfoot®

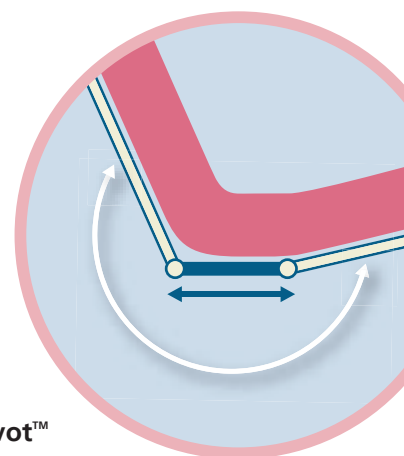


Funciones "manos libres" HandsFree™

Las funciones "manos libres" HandsFree™ permiten activar, pulsando el pedal correspondiente, el CPR de emergencia y el mecanismo de liberación de Trendelenburg para cuidados intensivos, incluso desde la posición de silla FullChair™.

Sistema IntelliDrive™

Esta característica opcional ofrece un transporte eléctrico y una mejor maniobrabilidad de la cama, con lo que se reducen los riesgos de accidentes para todo el equipo médico durante el transporte.



Shearless Pivot™

Este mecanismo único combina la articulación del chasis de la cama y de la superficie minimizando la fuerza de cizalla y disminuyendo el deslizamiento del paciente hacia los pies de la cama. Se minimiza el reposicionamiento, reduciendo así los riesgos inherentes al manejo del paciente, al mismo tiempo que se aumenta su confort.

TotalCare SpO₂RT® - Sistema de terapia pulmonar

Datos técnicos

Longitud total (con topes de protección)

FlexAfoot® completamente replegado	207,0 cm
FlexAfoot® completamente extendido.....	237,5 cm

Anchura total

Barandillas recogidas	92,7 cm
Barandillas subidas.....	102 cm

Altura de la cama sin colchón

Altura desde el suelo hasta la parte superior de la superficie de descanso Mínima	44,5 cm
Máxima	92,7 cm

Altura máxima de barandillas (sin colchón)..... 37,5 cm

Amplitud de apertura de las barandillas

Distancia entre las barandillas subidas/bajadas

Espacio libre mínimo debajo de la cama para ruedas

Diámetro de ruedas

Peso de la cama
Con las mínimas opciones y accesorios

Trendelenburg / Antitrendelenburg

Elevación del cabecero

Capacidad de elevación de la cama

Ancho del colchón

Longitud del colchón

Peso del colchón

Nivel de ruido (medido a 1 metro del oído del paciente)
Con terapia de percusión y vibración inactiva


Tensión nominal

Potencia utilizada

Frecuencia

Balanza
Cumple con EN45501

Precisión:
5 kg - 25 kg..... error máximo permitido +/- 0,25 kg
25,5 kg - 100 kg..... error máximo permitido +/- 0,5 kg
100,5 kg - 200 kg..... error máximo permitido +/- 0,75 kg
Capacidad de pesada:.....200 kg

 0459 Dispositivo médico clase IIa según la Directiva del Consejo 93/42/CEE.

Bibliografía:

- Vincent J.L., et al The Prevalence of nosocomial infection in intensive care units in Europe: Results of the European Prevalence of Infection in Intensive Care (EPIC) Study, JAMA 1995 274:8 639-644
- Kappenstein L., et al Prolongation of hospital stay and extra costs due to ventilator-associated pneumonia in an intensive care unit. Eur J Clin Microbiol Infect Dis 1992 504-506
- CDC Guidelines for Prevention of Nosocomial Pneumonia 1997 MMWR 46(RR-1) 1-79
- Fink M.P., et al The efficacy of an oscillating bed in the prevention of lower respiratory tract infection in critically ill victims of trauma. Chest 1993 103 1543-1547
- Stanford University. A comparison of non rotational and rotational interventions. Hill-Rom White Paper 1997
- Summer W.R., et al Continuous mechanical turning of ICU patients shortens length of stay in some diagnostic-related groups. Journal of Critical Care 1989, 4: 45-53
- Thomas L., Quality outcomes and financial justification on CLRT through protocol implementation. Hill-Rom White Paper, 1996
- Grimes C., et al Continuous Lateral Rotation Therapy Via Mattress Replacement in a Critical Care Setting. Hill-Rom White Paper 2002
- Gattinoni L., et al Effect of Prone Positioning on the Survival of Patients with Acute Respiratory Failure. New England Journal of Medicine. 2001 345 568-573
- Pappert D., et al Influence of Positioning on Ventilation-Perfusion Relationships in Severe Adult Respiratory Distress Syndrome. 1994 106 1511-1516
- Ball C., et al Use of the Prone Position in the management of Acute Respiratory Distress Syndrome. Clinical Effectiveness in Nursing. 1999 3 36-46
- Davis K., et al The acute effects of body position strategies and respiratory therapy in paralyzed patients with acute lung injury. Critical Care 2001 5:81-87
- Rennie M.J., EPIC: Infection in intensive care in Europe. Present status and future prospects. International Journal of Intensive Care. June 1993.
- Richards M.J., et al Nosocomial infections in medical intensive care units in the United States. National Nosocomial Infections Surveillance System. Critical Care Medicine. 1999; 27:887-892

www.hill-rom.com

France	+33 (0)2 97 50 92 12	Suisse/Schweiz	+41 (0)21/706 21 30	Nordic Countries	+46 (0)8 564 353 60
United Kingdom	+44 (0)1530 411000	(deutschsprachig)	021/706 21 38	Export	contact your local Hill-Rom distributor
Deutschland	+49 (0)211/16450-0	Österreich	+43 (0)2243 / 28550	or contact your Area manager via website
Nederland	+31 (0)347 32 35 32	Ireland	+353 (0)1 413 6005	or call +1 812 934 8173
Italia	+39 02-950541	Iberia	+34 (0)93 6856000		

Hill-Rom se reserva el derecho de realizar modificaciones en diseño, especificaciones y modelos sin previo aviso. La garantía que ofrece Hill-Rom es la expresada por escrito y se extiende a los productos de venta y alquiler. Fabricado por Hill-Rom - Batesville USA. © 2004 Hill-Rom - TODOS LOS DERECHOS RESERVADOS.



- USA & Canada
- Western & Eastern Europe
- Middle East / Africa / Sub Indian Continent
- Asia Pacific