



## Suministros Certificados de Zebra

Excepcionalmente consistente, consistentemente excepcional

Los suministros de impresión pueden afectar todo, desde la vida útil del cabezal de impresión hasta la eficiencia operativa. Por esta razón, producimos nuestra propia línea de suministros de impresión térmica, para asegurar un desempeño consistente y optimizado en las impresoras Zebra. Con los Suministros Certificados de Zebra, los clientes obtienen:

Calidad consistente y excelente	Servicio excepcional	Experiencia sin igual en impresión térmica
<p>Revisamos minuciosamente miles de materias primas y solo utilizamos procesos de conversión, tintas, barnices, herramientas y equipos que están optimizados para la impresión térmica. Además, sometemos cada artículo a pruebas rigurosas, lo que garantiza fabricación y durabilidad superiores. Solo los mejores se convierten en Suministros Certificados de Zebra.</p>	<p>Zebra es uno de los conversores de etiquetas térmicas más grande y con más experiencia en todo el mundo, y tiene la magnitud e infraestructura para satisfacer sus necesidades de suministros de impresión de forma rápida y efectiva.</p>	<p>Con más de tres décadas de experiencia, Zebra es conocida en todo el mundo por su excepcional calidad, durabilidad y dedicación a las tecnologías de impresión térmica.</p>

### Principales aplicaciones

#### Comercio minorista

Etiquetado de estantes, reducción de precios, farmacia, etiquetado de artículos

#### Cuidado de la salud

Identificación de pacientes, recolección de muestras, procesamiento de muestras en laboratorio

#### Transporte y logística

Envíos, etiquetado de palés, listas de embalaje

#### Manufactura

Identificación de productos, trabajo en curso, identificación de piezas

## ¿Por qué elegir los Suministros Certificados de Zebra?

Responda a las necesidades y requisitos de su usuario final con los Suministros Certificados de Zebra. Con el acceso a más de mil combinaciones de etiquetas, papeles de recibo, brazaletes y cintas de excelente calidad, además de 1.000 productos ZipShip<sup>SM</sup> en inventario, usted podrá cumplir con los requisitos de durabilidad de la mayoría de las aplicaciones.

### ADEMÁS, ZEBRA CUENTA CON:

<b>Cuatro ubicaciones en EE.UU.</b>	Estas ubicaciones garantizan la entrega rápida de suministros.
<b>Programas de administración de inventario</b>	Estos programas mejoran los tiempos y costos de entrega.
<b>Programa de protección de cabezales</b>	Este programa obsequia cabezales a los usuarios finales que compran Suministros Certificados de Zebra.
<b>Amplia capacidad de manufactura</b>	Entre las capacidades de manufactura de Zebra se incluye el laminado, perforaciones, cortes al frente y dorso, tamaños personalizados y preimpresión a color.
<b>Un experimentado equipo de I+D de suministros</b>	El equipo prueba previamente todos los materiales en impresoras Zebra y realiza pruebas adicionales para garantizar que cumplan con los requisitos de la aplicación.
<b>Certificación ISO 9001:2008</b>	Garantiza que usted siempre recibirá productos consistentes y de excelente calidad.

Con más de mil combinaciones de etiquetas, identificadores, papel de recibo, brazaletes y cintas, Zebra cuenta con medios para prácticamente cualquier aplicación. Ya sea para envíos, fabricación de componentes electrónicos, etiquetado de recetas, o incluso para usos de citaciones electrónicas, Zebra y nuestros socios certificados pueden ofrecer una solución existente o personalizada para usted.

### Zebra cuenta con 4 ubicaciones en EE.UU., lo que garantiza la entrega rápida de productos.



## Capacidades I+D

Con más de 50 años de experiencia trabajando con la tecnología de impresión térmica, el equipo de I+D de suministros de Zebra cuenta con un conocimiento excepcional de los suministros para las impresoras Zebra. Con acceso a todas las impresoras de Zebra y miles de materiales distintos, podemos encontrar el material ideal para su negocio.

### PODEMOS HACER PRUEBAS DE

- Abrasión/durabilidad de la imagen
- Vida útil acelerada en exteriores
- Fuerza de adhesión en distintos materiales
- Temperatura desde -112°F / -80°C a 1.000°F / 538°C
- Fuerza de rotura de material
- Químico fuertes
- Vida útil de los cabezales

### SERVICIOS OFRECIDOS

- Asistencia y pruebas de aplicación
- Desarrollo de nuevos materiales
- Muestras de coincidencia exacta
- Homologaciones UL/cUL y CSA
- Homologaciones UID
- Homologaciones IMDS

## Capacidades de manufactura

Como convertidor de primera categoría de etiquetas, papeles de recibo y brazaletes, Zebra se especializa en impresión flexográfica de banda estrecha en materiales térmicos. Al fabricar y probar nuestros propios suministros de impresión, le podemos garantizar que recibirá productos de la más alta calidad con un desempeño que se adapta a su impresora Zebra y a su negocio. Nuestras múltiples ubicaciones facilitan la entrega rápida en cualquier lugar de América del Norte.

### IMPRESIÓN

- Impresión en hasta doce colores con tintas a base de agua para materiales térmicos
- Hasta ocho colores o barnices UV
- Impresión al frente y dorso
- Sistemas de inspección computarizados
- Marca UL

### CONVERSIÓN

- Rollo a rollo o plegado en acordeón
- Ancho de prensa de 7 a 20 pulgadas
- Laminado
- Troquelado de 5 estaciones
- Perforaciones, cortes al frente y dorso
- Atenuación de pegamento y lacado suplementario
- Reconocimiento UL/cUL y CSA

### TERMINACIÓN

- Núcleos de 3/4 pulgadas a 6 pulgadas
- Retractilado
- Kits personalizados

## Suministros personalizados

### DESCUBRA EL VALOR DE LOS SUMINISTROS DE ZEBRA

Nos especializamos en la fabricación de suministros que cumplen con los requisitos exactos del usuario final. Ya sea que usted necesite un material, configuración o preimpresión especial, podemos adaptarnos a sus necesidades.



Zebra tiene un profundo conocimiento sobre las impresoras térmicas y entiende la importancia de utilizar procesos y materiales de calidad. Ofrecemos más de 300 materiales previamente probados y tenemos acceso a miles más a través de nuestra amplia red de proveedores. Explore algunos de nuestros materiales más comunes.

Cuando usted utiliza los Suministros Certificados de Zebra, puede estar seguro que los suministros en los que usted confía para brindar datos críticos para mejorar sus operaciones, no afectan su productividad operativa de manera negativa. El diseño, manufactura y prueba de los suministros personalizados se realiza utilizando los más altos estándares para que usted pueda obtener excelentes resultados.

- Expertos disponibles para asistirlo en la selección de materiales
- Servicio ágil para reducir el tiempo de espera
- Más de 8.000 troqueles disponibles
- Troqueles gratuitos en todos los pedidos de medios personalizados

#### Recomendaciones de material con solo hacer un clic

Encuentre los materiales correctos para su aplicación utilizando la herramienta en línea de Zebra, la Guía de materiales de suministros, en: [supplies.zebra.com](https://supplies.zebra.com)

Para simplificar el proceso cuando hable con nuestros expertos, por favor brinde la siguiente información para la selección de material:

#### Modelo de la impresora

**Resistencia:** químicos, rayas, etc.

**Entorno:** interiores o exteriores, temperaturas, etc.

**Superficie:** de metal, de plástico, rugosa, curva, etc.

**Tamaño:** longitud, ancho, perforaciones, cortes, etc.

## Soluciones para la administración de inventario

### OPCIONES PARA AHORRAR DINERO

Ofrecemos una variedad de programas de administración de inventario para suministros personalizados. Dado que los requisitos varían, Zebra ha desarrollado tres soluciones distintas. Desde la simplicidad de un pedido abierto hasta la potencia de nuestro *Inventory Management Program* (programa de administración de inventario), tenemos una solución para ayudar a las empresas a ahorrar dinero y operar de manera más eficiente.

Blanket Order (pedido abierto)	Make and Hold (hacer y esperar) de 3 a 6 meses	Supplies Management Program (Programa de Administración de Suministros)
<ul style="list-style-type: none"> <li>• Protección de precio</li> <li>• Envíos preprogramados</li> <li>• Bajos requisitos mínimos</li> </ul>	<ul style="list-style-type: none"> <li>• Protección de precio</li> <li>• Fechas de envío y cantidades flexibles</li> <li>• Sin costos de mantenimiento de inventario</li> <li>• Sin plazos de entrega después de la ejecución inicial</li> <li>• Renovable</li> </ul>	<ul style="list-style-type: none"> <li>• Protección de precio</li> <li>• Envíos en el mismo día o al día siguiente</li> <li>• Sin costos de mantenimiento de inventario</li> <li>• Sin plazos de entrega después de la ejecución inicial</li> <li>• Renovable</li> </ul>

## Programa de Muestra

### OPCIONES PARA OBTENER MATERIALES DE MUESTRA

#### Paquetes de muestra

- Contiene una variedad de materiales
- Manufactura, Transporte y Logística, Comercio Minorista, Cuidado de la Salud, Brazaletes

#### Rollo de muestra

- Disponible en tamaños seleccionados para la mayoría de los materiales
- Evaluación de adhesivo, grosor y durabilidad
- Capacidad de imprimir muchas etiquetas

#### Tira de material

- Evaluación de adhesivo, grosor y durabilidad

#### Rollo ZipShip

- Disponible en varios tamaños para nuestros materiales más populares
- Evaluación completa para probar en la aplicación

#### Ensayo piloto

- Tamaño y configuración exactos
- Evaluación completa para probar en la aplicación



## Convención de nomenclatura de materiales

### EJEMPLO: 8000T PIGGYBACK

Especialidad		8000	T	Piggyback
Familia		Clasificación	Tecnología de impresión	Característica única
Z-Perform™	Z-Xtreme™	1000	D (Térmica directa)	Color
Z-Select™	Z-Ultimate®	2000	T (Transferencia térmica)	Etiqueta adhesiva / Material de recibo
IQ Color	Z-Supreme™	3000		
PolyO™	Z-Endure™	4000		
PolyPro™	Specialty	5000		
		8000		
Familia		Papel	Mat. sintético	
Zebra ofrece una variedad de medios de papel y material sintético, que cumplen con los requisitos de la mayoría de las aplicaciones. El papel ofrece una forma asequible de imprimir en distintas aplicaciones de uso general, mientras que el material sintético ofrece resultados más duraderos con resistencia a la abrasión, humedad y químicos.		Z-Perform Z-Select IQ Color Specialty	PolyO PolyPro Z-Xtreme Z-Ultimate Z-Supreme Z-Endure™	

Clasificaciones	1000-5000	8000
Los productos de medios de Zebra se clasifican según su nivel de desempeño y costo. Los productos especiales tienen una clasificación aparte.	Cuanto mayor es el número, mayor es el desempeño	Productos especiales con algunos atributos únicos diseñados para aplicaciones especializadas
Tecnología de impresión	Térmica directa	Transferencia térmica
La tecnología de impresión por transferencia térmica utiliza una cinta para transferir la imagen sobre el material de la etiqueta. La tecnología de impresión térmica directa no requiere cintas. En su lugar, un material con revestimiento química y sensible al calor produce imágenes a medida que se aplica calor a la superficie.	<ul style="list-style-type: none"> <li>• Uso principalmente en interiores</li> <li>• Vida útil corta a media</li> <li>• Resistencia química mínima</li> <li>• Sin cinta</li> </ul>	<ul style="list-style-type: none"> <li>• Uso en interiores y exteriores</li> <li>• Vida útil media a larga</li> <li>• Excelente resistencia química</li> <li>• Necesita cinta</li> </ul>
Característica única	Una característica única es un atributo del material que diferencia al producto. Por ejemplo, el producto puede describirse por el color, adhesivo, material o si es una etiqueta o recibo.	

## Comparación de cintas de transferencia térmica

Cinta	Fórmula	Compatibilidad de material	Configuración de oscuridad		Velocidad de impresión		Resistencia a rayas/ manchas		Resistencia química	
			Bajo	Alto	Bajo	Alto	Bajo	Alto	Bajo	Alto
2000 Standard	Cera	Papel estucado	■		■		■		■	
2100 High-Performance	Cera	Papel estucado	■		■		■		■	
6000 High-Performance	Cera	Papel estucado	■		■		■		■	
5319 Performance	Cera	Papel no recubierto/ Papel estucado	■		■		■		■	
5555 Standard	Cera/ Resina	Papel estucado/ Material sintético mate	■		■		■		■	
3200 High-Performance	Cera/ Resina	Papel estucado/ Material sintético mate	■		■		■		■	
6100 High-Performance	Cera/ Resina	Papel estucado/ Material sintético mate	■		■		■		■	
5586 Premium	Cera/ Resina	Papel estucado/ Material sintético mate	■		■		■		■	
5095 High-Performance	Resina	Papel brillante/ Material sintético brillante	■		■		■		■	
6200 High-Performance	Resina	Papel brillante/ Material sintético brillante	■		■		■		■	
5100 Premium	Resina	Material sintético brillante	■		■		■		■	
Image Lock™	Resina	Material sintético brillante/mate	■		■		■		■	

## Adhesivos

Adhesivo	Descripción
Acrílico	Uso general; ofrece adhesión de larga duración; resistencia a químicos y exposición a radiación UV; funciona en un amplio rango de temperaturas
Goma	Uso general; ofrece una buena adhesión inicial; brinda adhesión a superficies rugosas; no se recomienda para aplicación automática
Alto rendimiento	Ofrece mayor resistencia a químicos y exposición a radiación UV; generalmente tiene aprobación de organismo regulador, como contacto indirecto con alimentos (FDA 175.105), certificación UL/cUL y CSA
Temperatura alta	Mantiene una fuerte adhesión en temperaturas altas (más de 300°F / 149°C)
Temperatura baja	Mantiene una fuerte adhesión en temperaturas bajas (hasta -112°F / -80°C)
Todas las temperaturas	Puede aplicarse en temperaturas bajo cero (32°F / 0°C)
Extraíble	Extracción fácil de la mayoría de las superficies sin dañar la etiqueta ni la superficie
Ultra-extraíble	Extracción fácil de casi todas las superficies, incluso metal y vidrio, sin dañar la etiqueta ni la superficie
Multi-extraíble	Ofrece doble funcionalidad; brinda adhesión permanente de larga duración pero también es fácil de extraer; reubicable para permitir la extracción, ajuste y reaplicación
Acrílico de alta adhesión	Funciona bien en superficies difíciles de etiquetar y ofrece buena resistencia a químicos y exposición a radiación UV
Goma de alta adhesión	Funciona muy bien en superficies difíciles de etiquetar; ofrece una buena adhesión inicial

Todos los adhesivos mencionados son permanentes, a menos que se indique lo contrario.

## Sistema de etiquetado con reconocimiento UL/cUL y aprobación CSA

Zebra ofrece una de las mayores selecciones de combinaciones de etiquetas y cintas con certificación UL/cUL. Además, todas nuestras ubicaciones están autorizadas a preimprimir la marca UL.

Producto	Material	Cinta	Reconocimiento
Z-Supreme 2000T White	Polimidia	5095, 5100, 6200	UL/cUL interiores
Z-Supreme 3000T White	Polimidia	3200,5100	UL interiores
Z-Supreme 4000T White	Polimidia	5095, 5100, 6200	UL/cUL indoor
Z-Ultimate 4000T White	Poliéster	5095, 5100, 6200	UL/cUL interiores / exteriores; CSA interiores / exteriores
Z-Ultimate 4000T Silver	Poliéster	5095, 5100, 6200	UL/cUL interiores / exteriores; CSA interiores / exteriores
Z-Ultimate 4000T Removable	Poliéster	5095, 5100	UL/cUL interiores
Z-Ultimate 4000T High-Tack	Poliéster	5095, 5100	UL/cUL interiores / exteriores; CSA interiores / exteriores
Z-Ultimate 3000T White	Poliéster	5095, 5100	UL/cUL interiores / exteriores; CSA interiores / exteriores
Z-Ultimate 3000T Silver	Poliéster	5095, 5100	UL/cUL interiores / exteriores; CSA interiores / exteriores
Z-Ultimate 2000T White	Poliéster	5095, 5100, 6200	UL/cUL interiores
Z-Xtreme 4000T White	Poliéster	5319, 3200, 5586, 5095, 5100, 6100, 6200	UL/cUL interiores / exteriores; CSA interiores / exteriores
Z-Xtreme 5000T White	Poliéster	Image Lock	UL/cUL interiores / exteriores
Z-Xtreme 4000T Silver	Poliéster	5319, 3200, 5586, 5095, 5100, 6100, 6200	UL/cUL interiores / exteriores; CSA interiores / exteriores
Z-Xtreme 4000T High-Tack White	Poliéster	5319, 3200, 5586, 5095, 5100, 6100, 6200	UL/cUL interiores / exteriores; CSA interiores / exteriores
Z-Xtreme 4000T High-Tack Silver	Poliéster	5319, 3200, 5586, 5095, 5100, 6100, 6200	UL/cUL interiores / exteriores; CSA interiores / exteriores
Z-Xtreme 2000T White	Poliéster	3200, 5586, 5095	UL/cUL interiores
Z-Xtreme 2000T Silver	Poliéster	3200, 5586, 5095	UL/cUL interiores
Z-Xtreme 2000T Clear	Poliéster	3200, 5586, 5095	UL/cUL interiores
8000T Void Matte	Poliéster	5586, 5095	UL/cUL interiores / exteriores

Muchos sistemas de impresión de Zebra tienen reconocimiento de Underwriters Laboratory (UL/cUL) y son aceptados por la Asociación Canadiense de Estándares (CSA) para imprimir etiquetas para interiores y exteriores. Estos medios/combinación de cinta incluyen lo antes mencionado. Si su aplicación requiere un sistema de etiquetado reconocido por UL/cUL o aprobado por CSA, tenga a bien consultar con su ejecutivo de cuenta de Zebra a fin de determinar qué modelos de impresora pueden utilizarse con estas combinaciones de etiqueta/cinta con certificación UL/cUL y CSA.

## Sustentabilidad ambiental

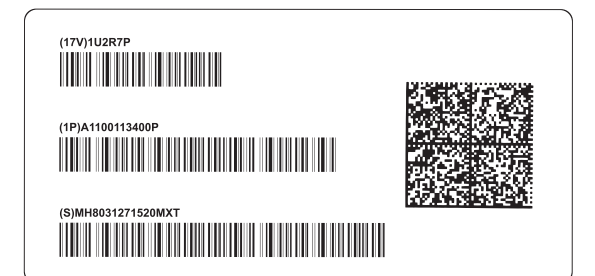
Para nosotros, reducir el impacto en el medioambiente es importante. Muchas organizaciones han desarrollado planes de sustentabilidad ambiental que incluyen la compra de productos más ecológicos. Para apoyar estas iniciativas, Zebra agregó etiquetas ecológicas a su línea de materiales.

Para identificar estos materiales, buscar: **Eco-friendly**

Además de ofrecer productos ecológicos, nuestras plantas de manufactura reciclan gran parte de sus residuos. Esto incluye el reciclado de matriz residual (un subproducto del proceso de conversión), ataduras de plástico, lámina estirable, cartón corrugado, núcleos de fibra y plástico, material de tarjeta plástica, papel de oficina y bombillas de luz.

## Guía de selección UID para suministros

Combinación etiqueta/cinta	Tipo de cinta	Descripción del material	Tipos de adhesivo	Temperatura mínima de aplicación	Temperatura de servicio	Superficie a etiquetar	Entorno	Resistencia	Cumple con Mil PRF 61002B
Z-Ultimate 4000T White con Cinta 5100	Resina	Poliéster brillante	Acrílico permanente	50°F 10°C	-40°F a 302°F -40°C a 150°C	Cartón corrugado, papel, láminas de envasado, metal, vidrio	Interior Exterior hasta 3 años	Humedad, abrasión, químicos débiles a moderados	Tipo II, Grado A B y C, Estilo 1, Composición b
Z-Ultimate 4000T Silver con Cinta 5100	Resina	Poliéster brillante	Acrílico permanente	50°F 10°C	-40°F a 302°F -40°C a 150°C	Cartón corrugado, papel, láminas de envasado, metal, vidrio	Interior Exterior hasta 3 años	Humedad, abrasión, químicos débiles a moderados	Tipo II, Grado A B y C, Estilo 1, Composición b
Z-Xtreme 5000T con Cinta Image Lock	Resina	Poliéster mate	Acrílico permanente de alta adhesión	50°F 10°C	-40°F a 302°F -40°C a 150°C	Cartón corrugado, papel, láminas de envasado, metal, vidrio	Interior Exterior hasta 3 años	Humedad, abrasión, químicos débiles a moderados	Tipo II, Grado A B y C, Estilo 1, Composición b
8000T Ultra High-Tack Matte con Cinta 5095	Resina	Poliéster mate	Acrílico permanente de alta adhesión	40°F 4°C	-20°F a 302°F -29°C a 150°C	Cartón corrugado, papel, láminas de envasado, metal, vidrio, superficies rugosas	Interior Exterior hasta 3 años	Humedad, abrasión, químicos débiles a moderados	Tipo II, Grado A B y C, Estilo 1, Composición b
PolyPro 4000T con Cinta 5095	Resina	Polipropileno mate	Acrílico permanente	10°F -12°C	-40°F a 250°F -40°C a 121°C	Cartón corrugado, papel, láminas de envasado, metal, vidrio	Interior Exterior hasta 2 años	Humedad, abrasión, químicos débiles a fuertes	Tipo II, Grado A B y C, Estilo 1, Composición b
8000T Image Lock con Cinta Image Lock	Resina	Polioléfina	Acrílico permanente	50°F 10°C	-112°F a 248°F -80°C a 120°C	Cartón corrugado, papel, láminas de envasado, metal, vidrio, superficies curvas	Interior Exterior hasta 5 años	Humedad, abrasión, químicos débiles a fuertes	Tipo II, Grado A B y C, Estilo 1, Composición b
Z-Endure 4000T con Cinta 5100	Resina	Acrílico semi brillante	Acrílico permanente	50°F 10°C	-40°F a 302°F -40°C a 150°C	Cartón corrugado, papel, láminas de envasado, metal, vidrio	Interior Exterior hasta 10 años	Humedad, abrasión, químicos débiles a moderados	Tipo II, Grado A B y C, Estilo 1, Composición b
8000T Piggyback Clear Matte con Cinta 5586	Cera-Resina	Combinación de poliéster brillante/mate	Acrílico permanente	50°F 10°C	-40°F a 302°F -40°C a 150°C	Cartón corrugado, papel, láminas de envasado, metal, vidrio	Interior Exterior hasta 3 años	Humedad, abrasión, químicos débiles a fuertes	Tipo II, Grado A B y C, Estilo 1, Composición b



## Etiquetas de papel

Nombre del producto	TT* DT*	Descripción del producto	Aplicaciones y usos	Temperatura mínima de aplicación	Temperatura de servicio
<b>Z-Perform</b> <small>Papel blanco con superficie de impresión brillante y suave que ofrece el equilibrio perfecto entre rendimiento y precio para aplicaciones industriales. Recomendado para uso en interiores.</small>					
1000D	DT	Etiqueta de papel no estucado con adhesivo acrílico permanente; resistencia limitada a humedad y abrasión; no recomendado para impresiones a alta velocidad	Etiquetado de uso general en interiores; almacén, distribución, uso en panaderías y etiquetado de direcciones	25°F -4°C	-40°F a 140°F -40°C a 60°C
1500T	TT	Etiqueta de papel con adhesivo acrílico permanente; cumple los requisitos de la FDA de contacto indirecto con los alimentos (175.105)	Etiquetado de material de envasado, incluye cartón coarrugado, plástico y metal; trabajo en curso	25°F -4°C	0°F a 180°F -18°C a 82°C
2000T	TT	Etiqueta de papel con adhesivo acrílico permanente; cumple los requisitos de la FDA de contacto indirecto con los alimentos (175.105)	Etiquetado de material de envasado, incluye cartón coarrugado, plástico y metal; trabajo en curso	30°F -1°C	-65°F a 200°F -54°C a 93°C
2000T All-Temp	TT	Etiqueta de papel con adhesivo acrílico permanente para todas las temperaturas que permite aplicar la etiqueta a superficies con temperaturas bajas de hasta -20°F / -29°C	Etiquetado de material de envasado, incluye cartón coarrugado, plástico y metal; ideal para identificar productos en almacenamiento en frío o almacenes refrigerados	-20°F -29°C	-65°F a 200°F -54°C a 93°C
2000D	DT	Etiqueta de papel con adhesivo acrílico permanente para todas las temperaturas	Envasado y etiquetado de cumplimiento de estándares; uso en interiores	-40°F -40°C	-65°F a 131°F -54°C a 55°C
<b>Z-Select</b> <small>Papel blanco brillante de alta calidad con superficie de impresión ultrasuave y con recubrimiento especial para brindar calidad superior. Ideal para impresiones de alta velocidad donde la calidad es importante. Recomendado para uso en interiores.</small>					
4000T	TT	Etiqueta de papel con adhesivo acrílico permanente que puede utilizarse en un amplio rango de temperaturas; cumple los requisitos de la FDA de contacto indirecto con los alimentos (175.105)	Etiquetado de material de envasado, incluye cartón coarrugado, plástico y metal; identificación de productos, etiquetado de cumplimiento con estándares, trabajo en curso	25°F -4°C	-65°F a 200°F -54°C a 93°C
4000T All-Temp	TT	Etiqueta de papel con adhesivo acrílico permanente para todas las temperaturas que permite aplicar la etiqueta a superficies con temperaturas bajas de hasta -20°F / -29°C	Etiquetado de material de envasado, incluye cartón coarrugado, plástico y metal; ideal para identificar productos en almacenamiento en frío o almacenes refrigerados	-20°F -29°C	-65°F a 200°F -54°C a 93°C
4000T Removable	TT	Etiqueta de papel con adhesivo acrílico extraíble para aplicaciones que requieren la remoción sin dañar la etiqueta ni la superficie; cumple los requisitos de la FDA de contacto indirecto con los alimentos (175.105)	Identificación de producto; etiquetado de estantes, tachos, o cajas que serán reutilizados luego de quitar la etiqueta	40°F 4°C	-65°F a 180°F -54°C a 82°C
4000D	DT	Etiqueta de papel con adhesivo acrílico permanente para todas las temperaturas que permite aplicar la etiqueta a superficies con temperaturas bajas de hasta -20°F / -29°C; cumple los requisitos de la FDA de contacto indirecto con los alimentos (175.105)	Etiquetado de casi todo tipo de materiales de envasado; seguimiento de documentos; usos a bajas temperaturas; etiquetado de bolsas IV	-20°F -29°C	-65°F a 140°F -54°C a 60°C
4000D Removable	DT	Etiqueta de papel con adhesivo acrílico extraíble para aplicaciones que requieren la remoción sin dañar la etiqueta ni la superficie; cumple los requisitos de la FDA de contacto indirecto con los alimentos (175.105)	Etiquetado de uso general de productos y alimentos; etiqueta extraíble para estantes	40°F 4°C	-65°F a 140°F -54°C a 60°C
<b>IQ Color</b> <small>Papel blanco brillante con superficie de impresión suave que tiene la capacidad de imprimir colores vivos a pedido en áreas predefinidas, para utilizarse como una indicación visual.</small>					
<b>Exclusivo de Zebra</b> 2000D	DT	Etiqueta de papel con adhesivo acrílico permanente. Resistencia limitada a humedad y abrasión	Cuidado de la salud para la priorización de pedidos de laboratorio y farmacia. Transporte y logística para clasificación y administración de inventario. Manufactura para control de calidad y trabajo en curso. Comercio minorista para etiquetado de estantes y productos	25°F -4°C	-65° a 120°F -54° a 40°C
<b>Exclusivo de Zebra</b> 2000D All-Temp	DT	Etiqueta de papel con adhesivo acrílico permanente para todas las temperaturas. Resistencia limitada a humedad y abrasión	Aplicaciones a bajas temperaturas como etiquetado de alimentos congelados. Comercio minorista para etiquetado de estantes y productos. Cuidado de la salud para la priorización de pedidos de laboratorio y farmacia	-20°F -29°C	-65°F a 120°F -54°C a 49°C
<b>Exclusivo de Zebra</b> 2000D Removable	DT	Etiqueta de papel con adhesivo acrílico extraíble. Resistencia limitada a humedad y abrasión	Transporte y logística para clasificación y administración de inventario. Manufactura para control de calidad y trabajo en curso. Comercio minorista para etiquetado de estantes y productos	40°F 4°C	-65° a 120°F -54° a 40°C
<b>Exclusivo de Zebra</b> 2000D Opaque	DT	Etiqueta de papel opaco con adhesivo en base a acrílico de alto rendimiento. Resistencia limitada a humedad y abrasión	Aplicaciones que requieren etiquetas de corrección. Transporte y logística para clasificación y administración de inventario. Manufactura para control de calidad y trabajo en curso. Comercio minorista para etiquetado de estantes y productos	40°F 4°C	-65°F a 120°F -54°C a 49°C

\*TT Transferencia térmica DT Térmica directa

Superficies a etiquetar									Entorno		Resistencia						Cintas sugeridas	
Corrugado	Papel	Láminas de envasado	Mayoría de plásticos	Metal y vidrio	Superficies rugosas	Superficies curvas	Superficies húmedas	Interiores	Exteriores	Humedad	Abrasión	Químicos suaves (por ej. limpiador de ventanas)	Químicos moderados (por ej. Alcohol, lavandina)	Químicos fuertes (por ej. gasolina, aceite)	Químicos extremos (por ej. acetona, xileno)	Aplicación estándar — químicos suaves a moderados	Gran durabilidad — abrasión, químicos fuertes a extremos	
●	●	●	●	●	●	●	●	●	NR	NR	●	NR	NR	NR	NR	N/A	N/A	
●	●	●	●	●	●	●	●	●	NR	●	●	●	NR	NR	NR	6000, 2000	6100	
●	●	●	●	●	●	●	●	●	NR	●	●	●	NR	NR	NR	6000, 2000	6100	
●	●	●	●	●	●	●	●	●	NR	●	●	●	NR	NR	NR	6000, 2000	6100	
●	●	●	●	●	●	●	●	●	NR	●	●	●	NR	NR	NR	N/A	N/A	
<b>Z-Select</b>																		
●	●	●	●	●	●	●	●	●	NR	●	●	●	NR	NR	NR	6000, 2000	6100	
●	●	●	●	●	●	●	●	●	NR	●	●	●	NR	NR	NR	6000, 2000	6100	
●	●	●	●	●	NR	NR	NR	●	NR	●	●	●	NR	NR	NR	6000, 2000	6100	
●	●	●	●	●	●	●	●	●	NR	●	●	●	NR	NR	NR	N/A	N/A	
●	●	●	●	●	NR	NR	NR	●	NR	●	●	●	NR	NR	NR	N/A	N/A	
<b>IQ Color</b>																		
●	●	●	●	●	●	●	●	●	NR	NR	●	NR	NR	NR	NR	N/A	N/A	
●	●	●	●	●	●	●	●	●	NR	NR	●	NR	NR	NR	NR	N/A	N/A	
●	●	●	●	●	NR	NR	NR	●	NR	NR	●	NR	NR	NR	NR	N/A	N/A	
●	●	●	●	●	●	●	●	●	NR	NR	●	NR	NR	NR	NR	N/A	N/A	

● Recomendado ● Pruebe en su aplicación NR No recomendado

## Etiquetas de papel (continuación)

Nombre del producto	TT* DT*	Descripción del producto	Aplicaciones y usos	Temperatura mínima de aplicación	Temperatura de servicio
<b>Specialty</b> Etiquetas blancas de papel diseñadas para aplicaciones únicas o complejas. Recomendado para uso en interiores.					
8000T High-Tack	TT	Etiqueta de papel con adhesivo de goma permanente que ofrece gran adhesión inicial; cumple los requisitos de la FDA de contacto indirecto con los alimentos (175.105)	Etiquetado de cartón corrugado y corrugado reciclado; etiquetas para envíos	40°F 4°C	-65°F a 160°F -54°C a 71°C
8000T Super-Tack	TT	Etiqueta de papel con adhesivo de goma permanente Hammerlock® que ofrece la mejor adhesión inicial y a largo plazo	Superficies difíciles como madera y áreas texturizadas	30°F -1°C	-65°F a 150°F -54°C a 66°C
8000T Multi-Removable	TT	Etiqueta de papel con adhesivo multi extraíble que ofrece doble funcionalidad: brinda adhesión permanente a superficies corrugadas y es fácil de remover de superficies de vidrio; se puede reposicionar	Etiquetado de cajas de cartón, bolsas y tachos; etiquetas de promociones y para estantes; permite aplicar con frecuencia y remover la etiqueta	25°F -4°C	-20°F a 200°F -29°C a 93°C
8000T Ultra-Removable	TT	Etiqueta de papel con adhesivo acrílico ultra extraíble que es fácil de remover a largo plazo	Etiquetas extraíbles para estantes o escaneo de palés; etiquetas extraíbles para documentos	20°F -7°C	-40°F a 160°F -40°C a 71°C
8000T Opaque	TT	Etiqueta de papel opaco con adhesivo acrílico permanente; cumple los requisitos de la FDA de contacto indirecto con los alimentos (175.105)	Aplicaciones que requieren etiquetas de corrección; identificación de productos; contenedores de químicos	20°F -29°C	-65°F a 200°F -54°C a 93°C
8000T Piggyback	TT	Etiqueta de papel Piggyback con adhesivo acrílico permanente que permite remover la etiqueta, dejar el soporte, y reaplicar el segundo soporte para una aplicación final	Etiquetado de materiales de envasado; retiro de pedidos; trabajo en curso	25°F -4°C	-65°F a 200°F -54°C a 93°C
8000T Semi-Glass	TT	Etiqueta de papel semi brillante con adhesivo de goma permanente; cumple los requisitos de la FDA de contacto indirecto con los alimentos (175.105)	Identificación de productos; etiquetado de disquetes; aplicaciones de gran volumen	25°F -4°C	-65°F a 160°F -54°C a 71°C
8000T High-Gloss	TT	Etiqueta de papel muy brillante con adhesivo acrílico permanente	Etiquetas muy brillante para bienes minoristas y de consumidor; etiquetas preimpresas a color	25°F -4°C	-65°F a 200°F -54°C a 93°C
8000T Lab	TT	Etiqueta de papel con adhesivo acrílico permanente específicamente diseñado para adherirse a superficies pequeñas y curvas	En hospitales, laboratorios y farmacias sobre superficies curvas, como viales, tubos de ensayo y jeringas	25°F -4°C	-75°F a 200°F -59°C a 93°C
8000D Lab	DT	Etiqueta de papel con adhesivo acrílico permanente específicamente diseñado para adherirse a superficies pequeñas y curvas	En hospitales, laboratorios y farmacias sobre superficies curvas, como viales, tubos de ensayo y jeringas	25°F -4°C	-75°F a 120°F -59°C a 49°C
8000D Near IR	DT	Etiqueta de papel con adhesivo acrílico permanente; escaneable en la longitud de onda visible e infrarrojo cercano; cumple los requisitos de la FDA de contacto indirecto con los alimentos (175.105)	Uso de etiquetas para envíos; etiquetado de uso general en interiores; cumple con los requisitos de envío de paquetes	25°F -4°C	-40°F a 140°F -40°C a 60°C
8000D IR	DT	Etiqueta de papel con adhesivo acrílico permanente para todas las temperaturas; escaneable rangos visibles infrarrojo cercano e infrarrojo; cumple los requisitos de la FDA de contacto indirecto con los alimentos (175.105)	Etiquetado de uso general en interiores; etiquetado de la mayoría de los materiales de envasado; excelente para aplicaciones a bajas temperaturas	-20°F -29°C	-65°F a 140°F -54°C a 60°C
8000D High-Temp	DT	Etiqueta de papel con adhesivo acrílico permanente de alto rendimiento que ofrece una resistencia a temperatura hasta 194°F / 90°C; brinda durabilidad superior bajo bombillas fluorescentes y exposición UV parcial (a través de la ventana)	Etiquetado de alimentos calientes como pizza, café; entrega directa en tienda (DSD); para archivar y uso corto en exteriores	-40°F -40°C	-40°F a 194°F -40°C a 90°C
<b>Eco-friendly</b> 8000D Linerless	DT	Etiqueta de papel sin soporte con adhesivo acrílico permanente; elimina desperdicios del soporte	Etiquetado de uso general en interiores; etiquetado de la mayoría de los materiales de envasado; excelente para aplicaciones a bajas temperaturas	40°F 4°C	-40°F a 140°F -40°C a 60°C
<b>Eco-friendly</b> 8000D Linerless Removable	DT	Etiqueta de papel sin soporte con adhesivo acrílico extraíble; elimina desperdicios del soporte	Etiquetado extraíble de uso general en interiores; etiquetado de la mayoría de los materiales de envasado; excelente para aplicaciones a bajas temperaturas	40°F 4°C	-40°F a 140°F -40°C a 60°C

\*TT Transferencia térmica DT Térmica directa

Superficies a etiquetar								Entorno		Resistencia						Cintas sugeridas	
Corrugado	Papel	Láminas de envasado	Mayoría de plásticos	Metal y vidrio	Superficies rugosas	Superficies curvas	Superficies húmedas	Interiores	Exteriores	Humedad	Abrasión	Químicos suaves (por ej. limpiador de ventanas)	Químicos moderados (por ej. Alcohol, lavandina)	Químicos fuertes (por ej. gasolina, aceite)	Químicos extremos (por ej. acetona, xileno)	Aplicación estándar – químicos suaves a moderados	Gran durabilidad – abrasión, químicos fuertes a extremos
●	●	●	●	●	●	●	●	●	NR	●	●	●	NR	NR	NR	6000, 2000	6100
●	●	●	●	●	●	●	●	●	NR	●	●	●	NR	NR	NR	6000, 2000	6100
●	●	●	●	●	NR	●	●	●	NR	●	●	●	NR	NR	NR	6000, 2000	N/A
●	●	●	●	●	NR	NR	NR	●	NR	●	●	●	NR	NR	NR	6000, 2000	6100
●	●	●	●	●	●	●	●	●	NR	●	●	●	NR	NR	NR	6000, 2000	6100
●	●	●	●	●	●	●	●	●	NR	●	●	●	NR	NR	NR	6000, 2000	6100
●	●	●	●	●	●	●	●	●	NR	●	●	●	NR	NR	NR	6000, 2000	6100
●	●	●	●	●	●	●	●	●	NR	●	●	●	NR	NR	NR	5586, 6000	6200
●	●	●	●	●	●	●	●	●	NR	●	●	●	NR	NR	NR	5319	3200, 6100
●	●	●	●	●	●	●	●	●	NR	●	●	●	NR	NR	NR	N/A	N/A
●	●	●	●	●	●	●	●	●	NR	●	●	●	NR	NR	NR	N/A	N/A
●	●	●	●	●	●	●	●	●	NR	●	●	●	NR	NR	NR	N/A	N/A
●	●	●	●	●	●	●	●	●	NR	●	●	●	NR	NR	NR	N/A	N/A
●	●	●	●	●	NR	NR	NR	●	NR	●	●	●	NR	NR	NR	N/A	N/A

● Recomendado ● Pruebe en su aplicación NR No recomendado

## Etiquetas de material sintético

Nombre del producto	TT* DT*	Descripción del producto	Aplicaciones y usos	Temperatura mínima de aplicación	Temperatura de servicio
<b>PolyO</b> Superficie de impresión blanca de poliolefina con tratamiento corona que brinda flexibilidad para el etiquetado de superficies rugosas o curvas; resistencia mínima a rayas y manchas. Recomendado para aplicaciones que requieren hasta 6 meses en exteriores; exposición a temperaturas de hasta 200°F / 93°C.					
3000T	TT	Etiqueta de poliolefina hiper flexible con tratamiento corona y adhesivo acrílico permanente para todas las temperaturas que ofrece gran adhesión inicial, diseñado exclusivamente para aplicaciones industriales de etiquetado	Etiquetado de tambor de químicos; etiquetado de productos; usos en comercio minorista; aplicaciones de lámina transparente reciclable; configuraciones de etiquetado de arnés	25°F -4°C	-40°F a 200°F -40°C a 93°C
4000T	TT	Etiqueta de poliolefina semirígida con tratamiento corona con adhesivo acrílico permanente para todas las temperaturas que ofrece gran adhesión inicial y propiedades para bajas temperaturas; cumple los requisitos de la FDA de contacto indirecto con los alimentos (175.105)	Etiquetado de tambor de químicos; etiquetado médico y farmacéutico; almacenamiento a bajas temperaturas	10°F -12°C	-40°F a 176°F -40°C a 80°C
<b>Thermalock™</b> Superficie de polipropileno brillante y plateada que brinda una excelente calidad de impresión y resistencia al descoloramiento. Resistente a la mayoría de los productos químicos y ofrece cierta flexibilidad para el etiquetado de superficies curvas; resistencia mínima a la abrasión. Recomendado para aplicaciones que requieren hasta 2 años en exteriores; exposición a temperaturas hasta 300 °F / 149 °C.					
Thermalock 4000D	DT	Etiqueta de polipropileno brillante y plateada con adhesivo acrílico permanente; cumple los requisitos de la FDA de contacto indirecto con los alimentos (175.105)	Etiquetado de material de envasado incluyendo corrugado, plástico, vidrio y metal; etiquetado en exteriores a corto plazo; etiquetado de horticultura; cumplimiento con normativas de etiquetado; aplicaciones de laboratorio	25°F -4°C	-65°F a 248°F -40°C a 120°C
ThermaLock 4000D Removable	DT	Etiqueta de polipropileno brillante y plateada con adhesivo acrílico extraíble; cumple los requisitos de la FDA de contacto indirecto con los alimentos (175.105)	Etiquetado de alimentos y productos de uso general; etiquetado extraíble de estante	10°F -12°C	-40°F a 160°F -40°C a 71°C
<b>PolyPro</b> Superficie de impresión blanca de polipropileno que brinda gran calidad de impresión y resistencia a rayas y manchas; ofrece cierta flexibilidad para el etiquetado de superficies curvas. Materiales de transferencia térmica recomendados para aplicaciones que requieren 1-2 años en exteriores; exposición a temperaturas de hasta 250°F / 121°C.					
3000T Gloss	TT	Etiqueta de polipropileno brillante con adhesivo acrílico permanente; cumple los requisitos de la FDA de contacto indirecto con los alimentos (175.105)	Etiquetado de tambor de químicos, tubo de ensayo o contacto indirecto con alimentos; etiquetado de activos de capital; etiquetado de productos pequeños curvos o con forma irregular; etiquetado de paquetes almacenados en frío	23°F -5°C	-20°F a 212°F -29°C a 100°C
<b>Mejor oferta</b> 3000T Matte	TT	Etiqueta de polipropileno mate con adhesivo acrílico permanente; cumple los requisitos de la FDA de contacto indirecto con los alimentos (175.105)	Etiquetado de tambor de químicos, tubo de ensayo o contacto indirecto con alimentos; etiquetado de activos de capital; etiquetado de productos pequeños curvos o con forma irregular; etiquetado de paquetes almacenados en frío	45°F 7°C	-65°F a 200°F -54°C a 93°C
3000T High-Tack	TT	Etiqueta de polipropileno mate con adhesivo acrílico permanente de gran adhesión	Etiquetado de tambor de químicos, dispositivos clínicos o contacto indirecto con alimentos; etiquetado de activos de capital; etiquetado de productos pequeños curvos o con forma irregular; superficies difíciles de etiquetar	32°F 0°C	-75°F a 200°F -59°C a 93°C
4000T	TT	Etiqueta de polipropileno mate Kimdura® con adhesivo acrílico permanente; cumple los requisitos de la FDA de contacto indirecto con los alimentos (175.105)	Etiquetado de tambor de químicos, dispositivos clínicos o contacto indirecto con alimentos; etiquetado de activos de capital; etiquetado de productos pequeños curvos o con forma irregular; cumplimiento con UID	10°F -12°C	-40°F a 250°F -40°C a 121°C
4000T High-Tack	TT	Etiqueta de polipropileno mate Kimdura® con adhesivo acrílico permanente de gran adhesión; cumple los requisitos de la FDA de contacto indirecto con los alimentos (175.105)	Etiquetado de tambor de químicos, dispositivos clínicos o contacto indirecto con alimentos; etiquetado de activos de capital; etiquetado de productos pequeños curvos o con forma irregular; superficies difíciles de etiquetar	35°F 2°C	-65°F a 200°F -54°C a 93°C
4000T Removable	TT	Etiqueta de polipropileno mate Kimdura® con adhesivo acrílico extraíble; ofrece buena resistencia a las soluciones de limpieza más comunes de la industria	Etiquetado en estantes desmontables, muebles o productos	45°F 7°C	0°F a 160°F -18°C a 71°C
4000D	DT	Etiqueta de polipropileno mate con adhesivo acrílico permanente para todas las temperaturas que permite aplicar etiquetas a superficies con temperaturas que pueden llegar a -40°F / -40°C, cumple los requisitos de la FDA de contacto indirecto con los alimentos (175.105)	Etiquetado de uso general en interiores; etiquetado de artículos del hogar; almacenamiento en frío; brinda buena resistencia a las soluciones de limpieza más comunes de la industria	-40°F -40°C	-65°F a 131°F -54°C a 55°C
4000D Removable	DT	Etiqueta de polipropileno mate con adhesivo acrílico extraíble; cumple los requisitos de la FDA de contacto indirecto con los alimentos (175.105)	Etiquetado de uso general en interiores extraíbles; etiquetado de contenedores Tupperware®; etiquetado de estantes	10°F -12°C	-20°F a 120°F -29°C a 49°C

\*TT Transferencia térmica DT Térmica directa

Superficies a etiquetar								Entorno		Resistencia						Cintas sugeridas	
Corrugado	Papel	Láminas de envasado	Mayoría de plásticos	Metal y vidrio	Superficies rugosas	Superficies curvas	Superficies húmedas	Interiores	Exteriores	Humedad	Abrasión	Químicos suaves (por ej. limpiador de ventanas)	Químicos moderados (por ej. Alcohol, lavandina)	Químicos fuertes (por ej. gasolina, aceite)	Químicos extremos (por ej. acetona, xileno)	Aplicación estándar — químicos suaves a moderados	Gran durabilidad — abrasión — químicos fuertes a extremos
●	●	●	●	●	●	●	●	●	●	●	●	●	●	NR	NR	6100, 3200	6200
●	●	●	●	●	●	●	●	●	●	●	●	●	●	NR	NR	5586	6200
●	●	●	●	●	●	●	●	●	●	●	NR	●	●	NR	●	N/A	N/A
●	●	●	●	●	NR	NR	NR	●	●	●	●	●	●	NR	●	N/A	N/A
●	●	●	●	●	●	●	●	●	●	●	●	●	●	●	●	N/A	6200
●	●	●	●	●	●	●	●	●	●	●	●	●	●	●	●	6100, 3200	6200
●	●	●	●	●	●	●	●	●	●	●	●	●	●	●	●	6100, 3200	6200
●	●	●	●	●	●	●	●	●	●	●	●	●	●	●	●	6100	3200
●	●	●	●	●	●	●	●	●	●	●	●	●	●	●	●	6100	3200
●	●	●	●	●	NR	NR	NR	●	●	●	●	●	●	●	●	6100	3200
●	●	●	●	●	●	●	NR	●	NR	●	●	●	NR	NR	NR	N/A	N/A
●	●	●	●	●	NR	NR	NR	●	NR	●	●	●	NR	NR	NR	N/A	N/A

● Recomendado ● Pruebe en su aplicación NR No recomendado



## Etiquetas de material sintético (continuación)

Nombre del producto	TT* DT*	Descripción del producto	Aplicaciones y usos	Temperatura mínima de aplicación	Temperatura de servicio
<b>Z-Xtreme</b> Superficie de impresión blanca mate de poliéster que brinda una excepcional calidad de impresión y buena resistencia a rayas y manchas. Ofrece excelente resistencia a químicos. Recomendado para aplicaciones que requieren hasta 2 años de uso en exteriores; exposición a temperatura hasta 300°F / 149°C.					
2000T	TT	Etiqueta de poliéster mate con adhesivo acrílico permanente; certificaciones UL/cUL; brinda resistencia a químicos moderada; también disponible en plateado y transparente	Etiquetado de productos con certificación UL/cUL; etiquetado de activos; etiquetado de placas de serie	50°F 10°C	-40°F a 302°F -40°C a 150°C
2000T Removable	TT	Etiqueta de poliéster mate con adhesivo acrílico extraíble; brinda resistencia a químicos moderados	Etiquetas extraíbles para estantes o tachos; ofrece buena resistencia a las soluciones de limpieza más comunes de la industria	50°F 10°C	-40°F a 302°F -40°C a 150°C
4000T	TT	Etiqueta de poliéster mate con adhesivo acrílico permanente de gran adhesión; certificaciones UL/cUL y CSA; brinda gran resistencia a químicos fuertes, también disponible en plateado	Etiquetado de productos con certificación UL/cUL y CSA; etiquetado de activos; etiquetado de automóviles en particular sobre uso de batería; dispositivos clínicos; etiquetado de placas de serie	50°F 10°C	-40°F a 300°F -40°C a 149°C
4000T High-Tack	TT	Etiqueta de poliéster mate con adhesivo permanente de goma de gran adhesión; certificaciones UL/cUL y CSA; brinda gran resistencia a los químicos fuertes, también disponible en plateado	Etiquetado de productos con certificación UL/cUL y CSA; etiquetado de dispositivos clínicos; etiquetado de activos; etiquetado de automóviles; etiquetado de placas de serie; superficies difíciles de etiquetar	50°F 10°C	-40°F a 300°F -40°C a 149°C
5000T	TT	Etiqueta de poliéster mate con adhesivo acrílico permanente; certificación UL/cUL; brinda la mayor resistencia a químicos	Etiquetado de productos con certificación UL/cUL; etiquetado de activos; etiquetado de automóviles, en particular sobre uso de batería; etiquetado de dispositivos clínicos; etiquetado de placas de serie	50°F 10°C	-40°F a 300°F -40°C a 149°C
<b>Z-Ultimate</b> Superficie de impresión de poliéster blanca y brillante que brinda una excepcional calidad de impresión y gran resistencia a rayas y manchas. Ofrece buena resistencia a químicos. Recomendado para aplicaciones que requieren hasta 3 años en exteriores; exposición a temperaturas de hasta 300°F / 150°C.					
<b>Mejor oferta</b>	TT	Etiqueta de poliéster brillante con adhesivo acrílico permanente; certificación UL	Etiquetado de productos; Etiquetado de PCB superior; etiquetado de activos; etiquetado de automóviles; etiquetado de placas de serie; aplicaciones de doblado en acordeón	50°F 10°C	-40°F a 302°F -40°C a 150°C
2000T	TT	Etiqueta de poliéster brillante con laminado de poliéster transparente y brillante; adhesivo acrílico permanente de gran rendimiento; el laminado protege la etiqueta contra el descoloramiento por la luz UV hasta por 2 años	Aplicación que requiere que el color dure en exteriores por hasta 2 años. Máquinas expendedoras; medidores de uso público; herramientas/equipos exteriores	50°F 10°C	-40°F a 302°F -40°C a 150°C
3000T	TT	Etiqueta de poliéster brillante con adhesivo acrílico permanente de gran rendimiento; certificaciones UL/cUL y CSA; también disponible en plateado	Etiquetado de productos con certificación UL/cUL; Etiquetado superior PCB; etiquetado de activos; etiquetado de automóviles; etiquetado de placas de serie	50°F 10°C	-40°F a 302°F -40°C a 150°C
4000T	TT	Etiqueta de poliéster brillante con adhesivo acrílico permanente de gran rendimiento; certificaciones UL/cUL y CSA; también disponible en plateado y transparente	Etiquetado de productos con certificación UL/cUL; Etiquetado de PCB superior; etiquetado de activos; etiquetado de automóviles; etiquetado de placas de serie; cumplimiento UID	50°F 10°C	-40°F a 302°F -40°C a 150°C
4000T High-Tack	TT	Etiqueta de poliéster brillante con adhesivo acrílico permanente de gran adhesión; certificaciones UL/cUL y CSA; también disponible en plateado	Etiquetado de productos con certificación UL/cUL y CSA; etiquetado de activos; etiquetado de automóviles; etiquetado de placas de serie; aplicaciones de doblado en acordeón; superficies difíciles de etiquetar	50°F 10°C	-40°F a 302°F -40°C a 150°C
4000T Removable	TT	Etiqueta de poliéster brillante con adhesivo acrílico extraíble; certificación UL/cUL	Etiquetado de productos con certificación UL/cUL; Etiquetas extraíbles para estantes o escaneo de palés; etiquetas en contacto con partes en movimiento o con fricción; aplicaciones de doblado en acordeón	50°F 10°C	-20°F a 302°F -29°C a 150°C
<b>Nuevo</b>	TT	Etiqueta de poliéster brillante con adhesivo acrílico permanente de gran rendimiento. Cumple con los requisitos de durabilidad del armés de cables automovilístico cuando se utilizan cintas de resina 6200 o Image Lock	Identificación de productos; etiquetado de automóviles	50°F 10°C	-40°F a 302°F -40°C a 150°C
4000T Resist					

\*TT Transferencia térmica DT Térmica directa

Superficies a etiquetar								Entorno		Resistencia						Cintas sugeridas	
Corrugado	Papel	Láminas de envasado	Mayoría de plásticos	Metal y vidrio	Superficies rugosas	Superficies curvas	Superficies húmedas	Interiores	Exteriores	Humedad	Abrasión	Químicos suaves (por ej. limpiador de ventanas)	Químicos moderados (por ej. Alcohol, lavandina)	Químicos fuertes (por ej. gasolina, aceite)	Químicos extremos (por ej. acetona, xileno)	Aplicación estándar – químicos suaves a moderados	Gran durabilidad – abrasión, químicos fuertes a extremos
●	●	●	●	●	●	NR	●	●	●	●	●	●	●	NR	NR	6100, 3200	5095, 6200
●	●	●	●	●	NR	NR	●	●	●	●	●	●	●	NR	NR	6100, 3200	5095, 6200
●	●	●	●	●	●	NR	●	●	●	●	●	●	●	●	●	6100, 3200	6200
●	●	●	●	●	●	NR	●	●	●	●	●	●	●	●	NR	6100, 3200	6200
●	●	●	●	●	●	NR	●	●	●	●	●	●	●	●	●	Image Lock	Image Lock
●	●	●	●	●	NR	NR	NR	●	●	●	●	●	●	●	NR	6200	5100, 5095
●	●	●	●	●	NR	NR	NR	●	●	●	●	●	●	●	NR	6200	5100, 5095
●	●	●	●	●	●	NR	●	●	●	●	●	●	●	●	NR	5095	5100, 5095
●	●	●	●	●	●	NR	●	●	●	●	●	●	●	●	NR	6200	5100, 5095
●	●	●	●	●	●	NR	●	●	●	●	●	●	●	●	NR	5095	5100, 5095
●	●	●	●	●	NR	NR	NR	●	●	●	●	●	●	●	NR	5095	5100, 5095
●	●	●	●	●	●	NR	●	●	●	●	●	●	●	●	NR	6200	Image Lock, 5095

● Recomendado ● Pruebe en su aplicación NR No recomendado

## Etiquetas de material sintético (continuación)

Nombre del producto	TT* DT*	Descripción del producto	Aplicaciones y usos	Temperatura mínima de aplicación	Temperatura de servicio
<b>Z-Supreme</b> Superficie de impresión blanca de poliimida diseñada para entornos expuestos a altas temperaturas de hasta 500°F / 260°C. Recomendado para el etiquetado de placas de circuito impreso (PCB).					
<b>Mejor oferta</b> 2000T	TT	Etiqueta de poliimida blanca brillante con adhesivo acrílico permanente para altas temperaturas que ofrece resistencia a entornos difíciles; certificación UL/cUL; disponible en 2 mm. con soporte de papel o poli, y 1 mm. con soporte de papel o poli	Etiquetado de placas de circuito impreso en la parte superior y posterior; auto aplicación (soporte poli); los entornos difíciles incluyen procesos de manufactura sin plomo; aplicaciones industriales de altas temperaturas	50°F 10°C	-40°F a 500°F -40°C a 260°C
3000T	TT	Etiqueta de poliimida mate con adhesivo acrílico permanente para altas temperaturas que ofrece resistencia a entornos difíciles; no se recomienda para procesos que utilizan soldaduras sin plomo	Etiquetado de placas de circuito impreso en la parte superior y posterior; entornos difíciles; aplicaciones industriales de altas temperaturas	50°F 10°C	-40°F a 482°F -40°C a 250°C
4000T	TT	Etiqueta de poliimida brillante con adhesivo acrílico permanente para altas temperaturas que ofrece resistencia a entornos difíciles; también disponible en amarillo y verde	Etiquetado de placas de circuito impreso en la parte superior y posterior; incluye procesos de manufactura sin plomo; entornos difíciles; aplicaciones industriales de altas temperaturas	50°F 10°C	-40°F a 500°F -40°C a 260°C
<b>Z-Endure</b> Superficie de impresión de acrílico de larga duración que brinda una excelente calidad de impresión y resistencia a rayas y manchas. Recomendado para aplicaciones que requieren uso prolongado en exteriores; exposición a temperaturas de hasta 200°F.					
3000T	TT	Lámina de acrílico blanco con recubrimiento de perla de vidrio reflectante y adhesivo acrílico permanente de gran rendimiento; excelente resistencia a químicos y rayas; ofrece durabilidad en exteriores por hasta 7 años; también disponible en amarillo, naranja y rojo	Etiquetas de advertencia de larga duración en exteriores; etiquetado de postes; etiquetas de advertencia/institucionales para maquinaria pesada; etiquetas duraderas para ABS, superficies de aluminio y acero inoxidable que estarán en exteriores por hasta 7 años	50°F 10°C	-40°F a 176°F -40°C a 80°C
4000T	TT	Etiqueta blanca de acrílico con adhesivo acrílico permanente que ofrece 10 años de durabilidad en exteriores	Máquinas expendedoras; medidores de uso público; señales, postes; herramientas/equipos exteriores que requieren exposición prolongada por hasta 10 años; cumplimiento UID	50°F 10°C	-40°F a 212°F -40°C a 100°C
<b>Specialty</b> Etiquetas blancas sintéticas diseñadas para aplicaciones únicas o complejas.					
8000T Image Lock	TT	Etiqueta de poliolefina con adhesivo acrílico permanente; se combina con la cinta Image Lock para brindar calidad de impresión excepcional; ofrece excelente resistencia a químicos; durabilidad de 5 años en exteriores	Tambores de químicos, etiquetado de laboratorio; etiquetado de automóviles; control de proceso de componentes electrónicos; etiquetado de placas de serie; cumplimiento UID	50°F 10°C	-112°F a 248°F -80°C a 120°C
8000T Low-Temp Matte	TT	Etiqueta de poliolefina mate con adhesivo acrílico permanente para bajas temperaturas que ofrece desempeño a -112°F / -80°C; brinda resistencia a ciclos reiterados de congelamiento y descongelamiento	Aplicaciones a bajas temperaturas de hasta -112°F / -80°C; almacenamiento en frío; etiquetado de virología, genética y secuencia de ADN; etiquetado de viales, tubos de ensayo y ampollas	50°F 10°C	-112°F a 200°F -80°C a 93°C
8000T CryoCool™	TT	Etiqueta de polipropileno con adhesivo acrílico permanente para bajas temperaturas que ofrece desempeño a temperaturas de -320°F / 196°C	Aplicaciones criogénicas con procesos profundos de congelamiento; laboratorios médicos, hospitales	-20°F -29°C	-320°F a 190°F -196°C a 88°C
8000T Low-Temp Gloss	TT	Etiqueta de polipropileno brillante con adhesivo acrílico permanente para bajas temperaturas que ofrece desempeño a -112°F / -80°C; durabilidad de 1-2 años en exteriores; disponible en blanco	Aplicaciones a bajas temperaturas de hasta 112°F/-80°C; almacenamiento en frío; etiquetado de virología, genética y secuencia de ADN; esterilización por vapor	50°F 10°C	-112°F a 200°F -80°C a 93°C
8000T Primary Blood Bag	TT	Etiqueta de polipropileno con adhesivo acrílico para todas las temperaturas; cumple con el estándar 175.105 de la FDA	Etiquetado principal de bolsa de sangre; etiquetado de bolsa de IV	-20°F -29°C	-65°F a 200°F -54°C a 93°C
8000T Blood Bag	TT	Etiqueta de polipropileno con adhesivo acrílico permanente	Etiquetado secundario de bolsa de sangre. No debe aplicarse directamente a la bolsa de sangre	45°F 7°C	-40°F a 250°F -40°C a 120°C
8000T Jewelry	TT	Etiqueta de polipropileno con adhesivo acrílico permanente; ofrece gran calidad de impresión y resistencia a manchas; disponible en colores personalizados	Ideal para etiquetado de joyas y anillos; seguro para usar con limpiadores y aspiradoras de vapor	45°F 7°C	-40°F a 250°F -40°C a 121°C
8000D Jewelry	DT	Etiqueta de polipropileno con adhesivo acrílico permanente; el escudo UV ofrece resistencia a la radiación ultravioleta; disponible en colores personalizados	Ideal para etiquetado de joyas y anillos; seguro para usar con limpiador de joyas	-10°F -23°C	-40°F a 120°F -40°C a 49°C

\*TT Transferencia térmica DT Térmica directa

Superficies a etiquetar								Entorno		Resistencia						Cintas sugeridas	
Corrugado	Papel	Láminas de envasado	Mayoría de plásticos	Metal y vidrio	Superficies rugosas	Superficies curvas	Superficies húmedas	Interiores	Exteriores	Humedad	Abrasión	Químicos suaves (por ej. limpiador de ventanas)	Químicos moderados (por ej. Alcohol, lavandina)	Químicos fuertes (por ej. gasolina, aceite)	Químicos extremos (por ej. acetona, xileno)	Aplicación estándar — químicos suaves a moderados	Gran durabilidad — abrasión químicos fuertes a extremos
NR	NR	NR	●	●	●	●	●	●	●	●	●	●	●	●	NR	N/A	5100
NR	NR	NR	●	●	●	●	●	●	●	●	●	●	●	●	NR	N/A	5100
NR	NR	NR	●	●	●	●	●	●	●	●	●	●	●	●	NR	N/A	5100
●	●	●	●	●	●	●	●	●	●	●	●	●	●	●	NR	6200	5100
●	●	●	●	●	●	NR	●	●	●	●	●	●	●	●	NR	6200	5100, 5095
●	●	●	●	●	●	●	●	●	●	●	●	●	●	●	●	N/A	Image Lock
●	●	●	●	●	●	●	●	●	●	●	●	●	●	●	NR	6100	3200
●	●	●	●	●	●	●	●	●	●	●	●	●	●	●	NR	6200	6200
●	●	●	●	●	●	●	●	●	●	●	●	●	●	●	NR	6200	5095
●	●	●	●	●	●	●	●	●	●	●	●	●	●	●	NR	6100	3200
●	●	NR	NR	●	●	●	●	●	●	●	●	●	●	●	NR	6100	3200
●	●	NR	NR	●	●	●	●	●	●	●	●	●	●	●	NR	6100	3200
●	●	NR	NR	●	●	●	●	●	NR	●	●	●	●	NR	NR	N/A	N/A

● Recomendado ● Pruebe en su aplicación NR No recomendado

## Etiquetas de material sintético (continuación)

Nombre del producto	TT* DT*	Descripción del producto	Aplicaciones y usos	Temperatura mínima de aplicación	Temperatura de servicio
<b>Specialty</b> Etiquetas blancas sintéticas diseñadas para aplicaciones únicas o complejas.					
Z-Slip	DT	Identificador de papel para impresión térmica directa combinado con una etiqueta de polipropileno transparente y adhesivo acrílico permanente	Etiquetado de comprobantes de envasado, facturas; cumplimiento con las normas de equitado	23°F -5°C	-20°F a 131°F -29°C a 55°C
8000D Shelf Label	DT	Etiqueta de polipropileno mate con adhesivo acrílico para todas las temperaturas. Viene con un barnizado que protege la imagen, lo que permite que la 8000D Shelf Talker Clear sea colocada sobre ella y retirada fácilmente	Etiqueta de estantería que resiste refrigeración y congelamiento	-20°F -29°C	-40°F a 150°F -40°C a 66°C
8000T GHS Laminate	TT	Etiqueta blanca de polipropileno para transferencia térmica con un laminado de poliéster transparente brillante y adhesivo acrílico permanente. El laminado brinda durabilidad adicional para los diamantes rojos preimpresos contra la abrasión y los químicos. Certificación BS 5609 sección 2 y 3 cuando se combina con cintas de resina 5095	Etiquetado de tambor de químicos; aplicaciones GHS con color preimpreso, específicamente aquellos que requieren el cumplimiento de BS 5609 Sección 2 y 3	45°F 7°C	-65°F a 200°F -54°C a 93°C
8000T Ultra High-Tack Matte	TT	Etiqueta de poliéster mate con adhesivo acrílico permanente de gran adhesión para superficies difíciles de etiquetar	Control de activos y maquinaria; etiquetado de superficies texturizadas, plástico, madera y metal pintado o sin pintar; cumplimiento con UID	50°F 10°C	-20°F a 302°F -29°C a 150°C
8000T RetroScan	TT	Etiqueta de poliéster plateada y brillante retrorreflexiva con adhesivo acrílico permanente diseñado específicamente para escaneado a largo alcance	Etiquetas para interiores de almacén para tachos, estantes, y de ubicación para escaneo a largo alcance	45°F 7°C	-40°F a 300°F -40°C a 149°C
8000T ESD Gloss	TT	Etiqueta de poliéster brillante disipadora de electrostática con adhesivo acrílico permanente para altas temperaturas; cumple con los requisitos de Prueba de resistencia de la superficie establecidos en ESD S11.11	Aplicaciones que requieren resistencia a descarga electrostática; placas de circuitos; lectores de disco; y otros componentes electrónicos sensibles	50°F 10°C	-40°F a 302°F -40°C a 150°C
8000T Piggyback Clear Matte	TT	Etiqueta Piggyback de poliéster mate con adhesivo acrílico permanente que puede ser laminado con un soporte de poliéster transparente	Etiquetado de administración de activos; contenedores de químicos; etiquetado de automóviles; cumplimiento UID	50°F 10°C	-40°F a 302°F -40°C a 150°C
8000T Void Gloss	TT	Etiqueta de poliéster blanca y brillante con un adhesivo inviolable que deja un diseño de "vacío" cuando se retira la etiqueta	Placas de número de serie; etiquetas de garantía/autenticidad; etiquetas de seguridad con prueba de manipulación; etiquetado de activos de capital	50°F 10°C	-40°F a 158°F -40°C a 70°C
8000T Void Matte Silver	TT	Etiqueta de poliéster mate con un adhesivo inviolable que deja un diseño de "vacío" cuando se retira la etiqueta; certificación UL	Placas de número de serie; etiquetas de garantía/autenticidad; etiquetas de seguridad con prueba de manipulación; etiquetado de activos de capital	50°F 10°C	-40°F a 104°F -40°C a 40°C
8000T Checkerboard Gloss Silver	TT	Etiqueta de poliéster brillante con un adhesivo inviolable que deja un diseño de tabla de ajedrez cuando se retira la etiqueta; mantiene la evidencia de manipulación hasta 176°F / 80°C	Aplicaciones de seguridad y autenticación de producto, como los teléfonos celulares	50°F 10°C	-40°F a 176°F -40°C a 80°C
8000T GHS Polyester	TT	Etiqueta blanca de poliéster mate para transferencia térmica con adhesivo acrílico permanente. Ofrece excelente resistencia a químicos. Sistema de adhesión diseñado para adherir bien a tambores de acero, fibra y plástico pintados. Certificación BS 5609 sección 2 y 3 cuando se combina cinta de resina 5095 y cinta Red Resin (resina roja)	Etiquetado de tambores de químicos; aplicación GHS, en especial los que requieren cumplimiento con BS 5609 sección 2 y 3	10°F -12°C	-40°F a 302°F -40°C a 150°C
8000T GHS Vinyl	TT	Etiqueta blanca de vinilo mate para transferencia térmica con adhesivo acrílico permanente. Ofrece una excepcional flexibilidad para superficies curvas y excelente resistencia a químicos. Sistema de adhesión diseñado para adherir bien a tambores de acero, fibra y plástico pintados. Certificación BS 5609 sección 2 y 3 cuando se combina cinta de resina 5095 y cinta Red Resin (resina roja)	Etiquetado de tambores de químicos; aplicación GHS, en especial los que requieren cumplimiento con BS 5609 sección 2 y 3	10°F -12°C	-40°F a 176°F -40°C a 80°C
8000T Z-Destruct™	TT	Etiqueta de vinilo con adhesivo acrílico permanente que se destruye cuando se retira la etiqueta	Datos especializados y etiquetas de garantía; aplicaciones que requieren una solución destructible; ideal para elementos electrónicos de gran valor	50°F 10°C	-60°F a 250°F -51°C a 121°C
8000T Vinyl Clear	TT	Etiqueta de vinilo mate transparente con adhesivo acrílico permanente, que es altamente flexible	Etiquetas envolventes para cables, viales y tubos	50°F 10°C	-40°F a 176°F -40°C a 80°C
8000T Vinyl Outlast	TT	Etiqueta blanca de vinilo semi brillante con adhesivo acrílico permanente; Ofrece una excepcional flexibilidad para superficies curvas; otorga durabilidad de 5 años en exteriores y excelente resistencia UV	Etiquetado de viales o tubos; etiquetas de garantía; etiquetas de advertencia de seguridad; tuberías externas que requieren durabilidad por hasta 5 años	50°F 10°C	-40°F a 170°F -40°C a 77°C
8000T Cling	TT	Etiqueta brillante estática de vinilo adherente	Cambio de aceite, servicio y mantenimiento preventivo. Etiquetas temporales de estacionamiento	32°F 0°C	-40°F a 200°F -40°C a 93°C

\*TT Transferencia térmica DT Térmica directa

Superficies a etiquetar								Entorno		Resistencia						Cintas sugeridas	
Corrugado	Papel	Láminas de envasado	Mayoría de plásticos	Metal y vidrio	Superficies rugosas	Superficies curvas	Superficies fluídas	Interiores	Exteriores	Humedad	Abrasión	Químicos suaves (por ej. limpiador de ventanas)	Químicos moderados (por ej. Alcohol, lavandina)	Químicos fuertes (por ej. gasolina, aceite)	Químicos extremos (por ej. acetona, xileno)	Aplicación estándar — químicos suaves a moderados	Gran durabilidad — abrasión, químicos fuertes a extremos
●	●	●	●	●	●	●	●	●	●	●	●	●	●	●	●	N/A	N/A
●	●	●	●	●	●	●	●	●	NR	●	●	●	NR	NR	NR	N/A	N/A
●	●	●	●	●	●	●	●	●	●	●	●	●	●	●	NR	5095	5095
●	●	●	●	●	●	NR	●	●	●	●	●	●	●	●	NR	6100	5586, 3200
●	●	●	●	●	●	NR	●	●	●	●	●	●	●	●	NR	6200	5095
●	●	●	●	●	●	NR	●	●	●	●	●	●	●	●	NR	6200	5095
●	●	●	●	●	●	NR	●	●	●	●	●	●	●	●	NR	6000, 2000	6100
NR	NR	●	●	●	●	NR	●	●	●	●	●	●	●	●	NR	6200	5095
NR	NR	●	●	●	●	NR	●	●	●	●	●	●	●	●	NR	6100	3200
NR	NR	●	●	●	●	NR	●	●	●	●	●	●	●	●	NR	6200	5095
●	●	●	●	●	●	●	●	●	●	●	●	●	●	●	NR	5095 y Red Resin	5095 y Red Resin
●	●	●	●	●	●	●	●	●	●	●	●	●	●	●	NR	5095 y Red Resin	5095 y Red Resin
●	●	●	●	●	●	●	●	●	●	●	●	●	●	●	NR	6100, 3200	6200
●	●	●	●	●	●	●	●	●	●	●	●	●	●	NR	NR	6100, 3200	6200
●	●	●	●	●	●	●	●	●	●	●	●	●	NR	NR	6100	3200	
●	●	●	●	●	●	NR	NR	●	●	●	NR	●	●	●	6100	3200	

● Recomendado ● Pruebe en su aplicación NR No recomendado

## Identificadores de papel

Nombre del producto	TT* DT*	Descripción del producto	Aplicaciones y usos	Temperatura mínima de aplicación	Temperatura de servicio
<b>Z-Perform</b> Superficie de impresión blanca de papel brillante y suave que brinda el equilibrio perfecto entre desempeño y precio para aplicaciones industriales. Recomendado para uso en interiores.					
1000T Tag	TT	Identificador de papel no estucado disponible en 7,5 y 9,5 mm de grosor	Etiquetado de uso general; etiquetas colgantes para comercio minorista; etiquetado de seguimiento para inventario y salón de ventas	N/A	-50°F a 200°F -46°C a 93°C
1000D Tag	DT	Identificador de papel no estucado disponible en 5,3 mm de grosor	Etiquetado de uso general; etiquetas colgantes para comercio minorista; etiquetado de seguimiento para inventario y salón de ventas	N/A	-40°F a 140°F -40°C a 60°C
<b>Z-Select</b> Superficie de impresión blanca de papel de alta calidad, brillante y ultrasuave con un estucado especial. Ideal para aplicaciones de impresión de gran velocidad donde es importante la calidad de la impresión. Recomendado para uso en interiores.					
4000T Tag	TT	Identificador de papel disponible en 5,0, 7,0 y 9,0 mm de grosor	Etiquetado de uso general; etiquetas colgantes para comercio minorista; etiquetado de seguimiento para inventario y salón de ventas	N/A	-40°F a 200°F -40°C a 93°C
4000D Tag	DT	Identificador de papel disponible en 5,3 y 7,5 mm de grosor	Etiquetado de uso general; etiquetado de seguimiento para inventario y salón de ventas; etiquetas colgantes para comercio minorista	N/A	-40°F a 140°F -40°C a 60°C
<b>IQ Color</b> Superficie de papel color blanco brillante y suave con la capacidad de imprimir colores vivos a pedido en áreas predefinidas para utilizarse como una indicación visual.					
2000D Tag	DT	Identificador de papel disponible en 7,0 mm de grosor	Etiquetado de uso general; etiquetas colgantes para comercio minorista; etiquetado de seguimiento para inventario y salón de ventas	N/A	-40°F a 120°F -40°C a 49°C

## Identificadores de material sintético

Nombre del producto	TT* DT*	Descripción del producto	Aplicaciones y usos	Temperatura mínima de aplicación	Temperatura de servicio
<b>PolyPro</b> Superficie de impresión blanca mate de polipropileno que brinda una gran calidad y resistencia a rayas y manchas; ofrece cierta flexibilidad para el etiquetado de superficies curvas. Materiales de transferencia térmica recomendados para aplicaciones que requieren hasta 1-2 años en exteriores; exposición a temperaturas de hasta 250°F.					
4000T Tag	TT	Identificador de polipropileno disponible en 7,0 y 8,5 mm de grosor	Etiquetado de uso general en exteriores; marcado de cables, pases para visitantes, identificadores para tachos y palés	N/A	-40°F a 200°F -40°C a 93°C
<b>Z-Ultimate</b> Superficie de impresión brillante de poliéster que brinda una calidad de impresión excepcional y gran resistencia a rayas y manchas. Ofrece una buena resistencia a químicos. Recomendado para aplicaciones que requieren hasta 3 años en exteriores; exposición a temperaturas de hasta 300°F.					
4000T Tag	TT	Identificador de poliéster laminado brillante disponible en 8 mm de grosor	Identificadores que requieren gran resistencia ambiental; identificadores para almacenamiento en exteriores; identificadores sumergibles en agua, identificadores para acero; etiquetas colgantes de gran calidad	N/A	-40°F a 200°F -40°C a 93°C
<b>Specialty</b> Identificadores sintéticos color blanco diseñados para aplicaciones únicas o complejas.					
8000T Magnetic Tag	TT	Imán imprimible por transferencia térmica que brinda excelente resistencia a químicos y manchas/rayas. Solución única para aplicaciones que requieren una remoción fácil. Se adhiere mejor al hierro, acero y otras superficies magnéticas. Hasta 1 año de durabilidad en exteriores	Aplicaciones que requieren una remoción fácil; etiquetado de bolsas reutilizables, etiquetado de estantes temporales, etiquetado de áreas flexibles; etiquetado de identificación de productos, trabajo en curso	-15°F -26°C	-15°F a 160°F -26°C a 70°C
8000T Light-Weight Tag	TT	Identificador Tyvek® de olefina que brinda durabilidad y resistencia a roturas; liviano; disponible en 8,0 mm de grosor	Identificadores cosidos, en lón, en prendas; cinturones de seguridad; identificadores para invernaderos y viveros; identificadores engrapados; almacenamiento en exteriores	N/A	-40°F a 200°F -40°C a 93°C
8000T Tuff Tag	TT	Identificador V-Max® de poliolefina que brinda resistencia a roturas y uso en exteriores hasta 1-2 años; disponible en 7,0 mm de grosor	Identificadores para viveros; identificadores para madera; identificadores para almacenamiento en exteriores	N/A	-70°F a 200°F -57°C a 93°C
8000T Ultra-Tuff Tag	TT	Identificador Valéron® de polietileno que brinda durabilidad y la mayor resistencia a roturas; disponible en 7,5 y 9,5 mm de grosor	Identificadores para viveros; identificadores para madera; usos en construcción; identificadores para almacenamiento en exteriores	N/A	-70°F a 200°F -57°C a 93°C
8000T Nylon Tag	TT	Identificador de nylon que se puede coser a prendas de ropa; brinda excelente calidad de impresión; disponible en 5,7 mm de grosor	Identificación de cinturón de seguridad; identificadores de cuidado de la prenda	N/A	-40°F a 302°F -40°C a 150°C

\*TT Transferencia térmica DT Térmica directa

Entorno		Resistencia						Cintas sugeridas	
Interiores	Exteriores	Humedad	Abrasión	Químicos suaves (por ej. limpiador de ventanas)	Químicos moderados (por ej. Alcohol, lavandina)	Químicos fuertes (por ej. gasolina, aceite)	Químicos extremos (por ej. acetona, xileno)	Aplicación estándar - químicos suaves a moderados	Gran durabilidad - abrasión, químicos fuertes a extremos
●	NR	NR	●	●	NR	NR	NR	6000, 2000	6100
●	NR	NR	●	●	NR	NR	NR	N/A	N/A
●	NR	●	●	●	NR	NR	NR	6000, 2000	6100
●	NR	●	●	●	NR	NR	NR	N/A	N/A
●	NR	NR	●	NR	NR	NR	NR	N/A	N/A

Entorno		Resistencia						Cintas sugeridas	
Interiores	Exteriores	Humedad	Abrasión	Químicos suaves (por ej. limpiador de ventanas)	Químicos moderados (por ej. Alcohol, lavandina)	Químicos fuertes (por ej. gasolina, aceite)	Químicos extremos (por ej. acetona, xileno)	Aplicación estándar - químicos suaves a moderados	Gran durabilidad - abrasión, químicos fuertes a extremos
●	●	●	●	●	●	●	●	6100, 3200	6200
●	●	●	●	●	●	●	NR	6200	5100
●	●	●	●	●	●	NR	NR	N/A	5095
●	●	●	●	●	●	NR	NR	6000, 5319	6100
●	●	●	●	●	●	NR	NR	6100	3200
●	●	●	●	●	●	●	NR	6100	3200
●	●	●	●	●	●	●	NR	N/A	Cinta Nylon

● Recomendado ● Pruebe en su aplicación NR No recomendado

## Recibos de papel

Nombre del producto	TT* TD*	Descripción del producto	Aplicaciones y usos	Grosor (mm)	Temperatura de servicio
<b>Z-Perform</b> Superficie de impresión de papel color blanco brillante y suave que brinda el equilibrio perfecto entre desempeño y precio para aplicaciones industriales. Recomendado para uso en interiores.					
1000D Receipt	DT	Papel de recibo de nivel superior que ofrece excelente calidad a bajo costo	Aplicaciones de uso general para fuerza laboral móvil, incluye contabilidad de ruta y servicio de campo	2,4 ó 3,5	-40°F a 140°F -40°C a 60°C
<b>Z-Select</b> Superficie de impresión de papel de nivel superior color blanco brillante y súper suave con un estucado especial para brindar óptima calidad. Ideal para impresiones a gran velocidad donde la calidad de impresión es importante. Recomendado para uso en interiores.					
4000D Receipt	DT	Papel de recibo con recubrimiento que ofrece una larga durabilidad y resistencia excepcionales	Aplicaciones de uso general para fuerza laboral móvil, incluye contabilidad de ruta y servicio de campo	3,2	-40°F a 140°F -40°C a 60°C
4000T Receipt	TT	Papel de recibo disponible en 3,0 mm de grosor	Boletos engrapados; folletos para bolsas de plástico; listas de embalaje	3,0	-40°F a 200°F -40°C a 93°C
<b>IQ Color</b> Superficie de papel color blanco brillante y suave con la capacidad de imprimir colores vivos a pedido en áreas predefinidas para utilizarse como una indicación visual.					
2000D Receipt	DT	Papel de recibo disponible en 3,3 mm de grosor	Aplicaciones para fuerza laboral móvil, incluye contabilidad de ruta y servicio de campo	3,3	-40°F a 120°F -40°C a 49°C
<b>Specialty</b> Papel de recibo blanco diseñado para aplicaciones únicas o complejas. Recomendado para uso en interiores.					
8000D High-Temp Receipt	DT	Papel de recibo que brinda resistencia a temperaturas de hasta 194°F / 90°C; ofrece durabilidad superior bajo bombillas fluorescentes y exposición parcial a rayos UV (a través de la ventana)	Aplicaciones de fuerza laboral móvil que estará expuesta a altas temperaturas, incluye citaciones electrónicas	3,2	-40°F a 194°F -40°C a 90°C

## Recibos de material sintético

Nombre del producto	TT* TD*	Descripción del producto	Aplicaciones y usos	Grosor (mm)	Temperatura de servicio
<b>PolyPro</b> Superficie de impresión de polipropileno color blanco mate que brinda una gran calidad de impresión y resistencia a rayas y manchas.					
4000D Receipt	DT	Recibo de papel de polipropileno que es resistente al agua y a roturas	Aplicaciones de fuerza laboral móvil, como citaciones electrónicas, que estará expuesta a humedad y por eso requiere un recibo duradero	3,8	-40°F a 140°F -40°C a 60°C

\*TT Transferencia térmica DT Térmica directa

Archivable**	Estucado	Sensibilidad	Entorno		Resistencia							Cintas sugeridas	
			Interiores	Exteriores	Humedad	Abrasión	Químicos suaves (por ej. limpiador de ventanas)	Químicos moderados (por ej. Alcohol, lavandina)	Químicos fuertes (por ej. gasolina, aceite)	Químicos extremos (por ej. acetona, xileno)	Aplicación estándar — químicos suaves a moderados	Gran durabilidad — abrasión, químicos fuertes a extremos	
10 años	No	2,4 mil — Media 3,5 mil — Alta	●	NR	NR	●	NR	NR	NR	NR	NR	N/A	N/A
25 años	Sí	Alta	●	NR	●	●	●	NR	NR	NR	NR	N/A	N/A
10 años	Sí	N/A	●	NR	●	●	●	NR	NR	NR	NR	6000, 2000	6100
1 año	No	Alta	●	NR	NR	●	NR	NR	NR	NR	NR	N/A	N/A
20 años	Sí	N/A	●	●	●	●	●	NR	NR	NR	NR	N/A	N/A

\*\*La imagen térmica será legible por el período de archivo indicado siempre y cuando la imagen se haya impreso por completo en la impresora térmica recomendada y el producto se almacene con materiales compatibles bajo las debidas condiciones de almacenamiento.

Archivable**	Estucado	Sensibilidad	Entorno		Resistencia							Cintas sugeridas	
			Interiores	Exteriores	Humedad	Abrasión	Químicos suaves (por ej. limpiador de ventanas)	Químicos moderados (por ej. Alcohol, lavandina)	Químicos fuertes (por ej. gasolina, aceite)	Químicos extremos (por ej. acetona, xileno)	Aplicación estándar — químicos suaves a moderados	Gran durabilidad — abrasión, químicos fuertes a extremos	
10 años	Sí	Alta	●	●	●	●	●	NR	NR	NR	NR	N/A	N/A

\*\*La imagen térmica será legible por el período de archivo indicado siempre y cuando la imagen se haya impreso por completo en la impresora térmica recomendada y el producto se almacene con materiales compatibles bajo las debidas condiciones de almacenamiento.

● Recomendado ● Pruebe en su aplicación NR No recomendado

## Brazaletes de material sintético

Nombre del producto	TT* TD*	Descripción del producto	Aplicaciones y usos	Tipo de cierre	Temperatura de servicio
<b>Z-Band®</b> Brazaletes de material sintético con una configuración única para uso con impresoras desktop y sobremesa de Zebra. Cada material brinda mejoras de durabilidad y seguridad, como cortes de seguridad, características de invalidez o cierre de clip.					
UltraSoft	DT	Brazaletes suave y flexible de polipropileno y vinilo con pretaña adhesiva de cierre y estucado antimicrobiano color plateado; sello inviolable; MR-Safe; escaneable hasta por 14 días	Identificación de pacientes en centros de salud	Adhesivo	-40°F a 140°F -40°C a 60°C
Comfort	DT	Brazaletes liviano y flexible de polipropileno con pretaña adhesiva de cierre y estucado antimicrobiano color plateado; sello inviolable; opciones de codificación por color; sin látex; MR-Safe; escaneable hasta por 7 días	Identificación de pacientes en centros de salud	Adhesivo	-40°F a 140°F -40°C a 60°C
Direct	DT	Brazaletes de polipropileno con pretaña adhesiva de cierre; cortes de inviolabilidad, opciones de codificación por color; sin látex; MR-Safe; escaneable hasta por 14 días	Identificación de pacientes en centros de salud	Adhesivo	-40°F a 140°F -40°C a 60°C
QuickClip™	DT	Brazaletes de polipropileno con clip de cierre; clips de colores disponibles; sin látex; MR-safe; escaneable hasta por 14 días	Identificación de pacientes en centros de salud	Clip	-40°F a 140°F -40°C a 60°C
Soft Infant	DT	Brazaletes de polipropileno con un suave revestimiento de nylon para pieles frágiles. Cierre adhesivo; sin látex; MR-safe	Identificación de pacientes en centros de salud de niños con piel sensible	Adhesivo	-40°F a 140°F -40°C a 60°C
4000	TT	Brazaletes de poliéster blanco y brillante para transferencia térmica con adhesivo acrílico permanente; sin látex; escaneable por hasta 14 días	Identificación de pacientes en centros de salud	Adhesivo	-20°F a 300°F -29°C a 149°C
Fun	DT	Brazaletes de polipropileno con pestaña adhesiva de cierre. Para un día de uso y mínimo contacto con el agua en la industria del esparcimiento	Identificación de visitantes, seguimiento y control de acceso. Puntos de venta sin efectivo para comida y recuerdos. Ideal para carnavales y parques de diversiones, ferias y festivales, parques temáticos, zoológicos y acuarios, eventos deportivos, recitales y clubes nocturnos	Adhesivo	-40°F a 140°F -40°C a 60°C
Splash	DT	Brazaletes de polipropileno con pestaña adhesiva de cierre. Para varios días de uso y excesivo contacto con el agua en la industria del esparcimiento	Identificación de visitantes, seguimiento y control de acceso. Puntos de venta sin efectivo para comida y recuerdos. Ideal for parques de agua, hoteles y cruceros	Adhesivo	-40°F a 140°F -40°C a 60°C

\*TT Transferencia térmica DT Térmica directa

Entorno		Resistencia						Cintas sugeridas	
Interiores	Exteriores	Humedad	Abrasión	Químicos suaves (por ej. limpiador de ventanas)	Químicos moderados (por ej. Alcohol, lavandina)	Químicos fuertes (por ej. gasolina, aceite)	Químicos extremos (por ej. acetona, xileno)	Aplicación estándar – químicos suaves a moderados	Gran durabilidad – abrasión, químicos fuertes a extremos
●	●	●	●	●	●	NR	NR	N/A	N/A
●	●	●	●	●	●	NR	NR	N/A	N/A
●	●	●	●	●	●	NR	NR	N/A	N/A
●	●	●	●	●	●	NR	NR	N/A	N/A
●	●	●	●	●	●	NR	NR	N/A	N/A
●	●	●	●	●	●	●	NR	5095	5100
●	●	●	●	●	●	NR	NR	N/A	N/A
●	●	●	●	●	●	NR	NR	N/A	N/A

● Recomendado ● Pruebe en su aplicación NR No recomendado



## Reduzca el fraude en los boletos de entrada y la pérdida de ingresos

### ¿DESEA AUMENTAR EL GASTO PROMEDIO DE LOS VISITANTES Y REDUCIR EL FRAUDE EN LOS BOLETOS DE ENTRADA?

Los nuevos brazaletes económicos con código de barras e impresos a pedido de Zebra, permiten mejor control de acceso y puntos de venta que no manejan efectivo.

- Brazaletes económicos para un solo día: **Z-Band Fun**
- Brazaletes para múltiples días y contacto con el agua: **Z-Band Splash**

Descubra las ventajas. Ingrese a [www.zebra.com/supplies](http://www.zebra.com/supplies)



Sede América Latina | +1 866 230 9494 | [la.contactme@zebra.com](mailto:la.contactme@zebra.com)