

**PPE3**

# Stratégies de groupe (GPO)

Jordan Mias

BTS SIO Option SISR

Session 2017

BTS SIO  
—  
Services Informatiques aux Organisations  
—  
Session 2016/2017

*Nom du candidat* : Jordan Mias

Projet **Personnalisé Encadré N°3**

**Activité** : Configuration de stratégies de groupe (GPO)

**Contexte** : Nous souhaitons configurer des stratégies de groupe pour les utilisateurs d'un réseau

**Objectifs** : Nous avons besoin d'un outil permettant de mettre en place des règles et/ou des modifications sur tout, ou une partie, d'un parc informatique

**Solutions envisageables :**

- ◆ GPO d'Active Directory
- ◆ GPO de Samba 4
- ◆ SCCM (System Center Configuration Manager)

**Description de la solution retenue :**

***Utilisation des GPO d'Active Directory***

***Conditions initiales*** : **Aucun système de gestion des règles** du parc informatique.

***Résultat final*** : Avoir une machine physique hébergeant un serveur depuis lequel l'on puisse **déployer des règles** permettant de paramétrer la configuration du parc informatique.

***Outils utilisés*** : **Windows Server 2012**, un ordinateur fixe HP et Active Directory

**Conditions de réalisation :**

***Logiciels*** : **Windows Server 2012 + Active Directory + service GPO**

***Durée de réalisation*** : **01h00** : Choix des GPO à appliquer puis recherches Internet pour savoir comment les configurer.

## Compétences mises en œuvre au cours de cette activité professionnelle :

---

- *Productions relatives à la mise en place et à l'étude d'une technologie, d'un composant, d'un outil ou d'une méthode.*
- *Participation à un projet d'évolution d'un SI.*
- *Élaboration de documentation à la production et la fourniture de services.*
- *A1.1.1 , Analyse du cahier des charges d'un service à produire*
- *A1.2.1 , Élaboration et présentation d'un dossier de choix de solution technique*
- *A3.3.4 , Automatisation des tâches d'administration*
- *A4.1.9 , Rédaction d'une documentation technique*
- *A5.1.1 , Mise en place d'une gestion de configuration*

# Table des matières

A./ <u>Configuration du pare-feu de domaine Windows (Ordinateur)</u> .....	6
B./ <u>Configuration de l'accès au panneau de configuration (Utilisateur)</u> .....	9
C./ <u>Mappage d'un lecteur réseau (Préférences)</u> .....	11
D./ <u>Installation d'un package MSI</u> .....	13
<u>– Conclusion</u> .....	14
<u>– Sources bibliographiques</u> .....	15

## Liste des figures

- **fig 1 : Désactivation du pare-feu du client - p6**
- **fig 2 : Accès à la Gestion de stratégies de groupe via le tableau de bord - p6**
- **fig 3 : Création de la GPO - p7**
- **fig 4 : Configuration de la GPO - p7**
- **fig 5 : "Gpudpate /force" - p8**
- **fig 6 : Vérification de l'application de la GPO - p8**
- **fig 7 : Réglage de l'accès au panneau de configuration - p9**
- **fig 8 : Spécification des éléments à masquer - p9**
- **fig 9 : Vérification du panneau de configuration du poste client - p10**
- **fig 10 : Création du dossier de partage - p11**
- **fig 11 : Création de la GPO de lecteur mappé - p11**
- **fig 12 : Configuration du lecteur mappé - p12**
- **fig 13 : Vérification de l'accès du client au lecteur mappé - p12**
- **fig 14 : Création du dossier partagé et du package .MSI - p13**
- **fig 15 : Configuration de la GPO pour l'installation du package - p13**
- **fig 16 : Mozilla Firefox - p14**

# A./ Configuration du pare-feu de domaine Windows

**Objectif** : Activer le pare-feu de domaine sur tous les postes qui y sont rattachés.  
Nous autoriserons les flux sortants mais bloquerons les flux entrants.

Dans un premier temps je désactive le pare-feu de mon poste client Seven.

## Personnaliser les paramètres pour chaque type de réseau

Vous pouvez modifier les paramètres de pare-feu pour chaque type de réseau que vous utilisez.

### Paramètres des réseaux privés

- Activer le Pare-feu Windows
  - Bloquer toutes les connexions entrantes, y compris celles de la liste des applications autorisées
  - M'avertir lorsque le Pare-feu Windows bloque une nouvelle application
- Désactiver le Pare-feu Windows (non recommandé)

### Paramètres des réseaux publics

- Activer le Pare-feu Windows
  - Bloquer toutes les connexions entrantes, y compris celles de la liste des applications autorisées
  - M'avertir lorsque le Pare-feu Windows bloque une nouvelle application
- Désactiver le Pare-feu Windows (non recommandé)

fig 1 : Désactivation du pare-feu du client

Puis, dans un second temps, sur mon poste serveur contrôleur de domaine, j'ouvre l'outil "Gestion de stratégies de groupe".



fig 2 : Accès à la Gestion de stratégies de groupe via le tableau de bord

Je crée à la racine de mon domaine une nouvelle GPO "Pare-feu ON" que je lie, puis je sélectionne "Modifier".

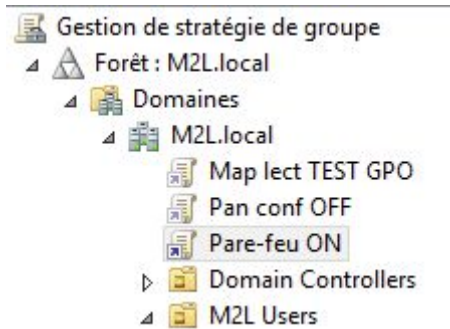


fig 3 : Création de la GPO

Je suis alors le chemin "Configuration Ordinateur\Stratégies\Paramètres Windows\Paramètres de sécurité\Pare-feu Windows avec paramètres avancés de sécurité" et je choisis "Propriétés".

Ici je sélectionne "Activer" pour le pare-feu de domaine, puis je configure les réglages comme sur le screenshot ci-dessous, connexions entrantes bloquées et sortantes autorisées.

J'active la notification pour le client en cas de connexion entrante bloquée et je désactive les règles de sécurité locales.

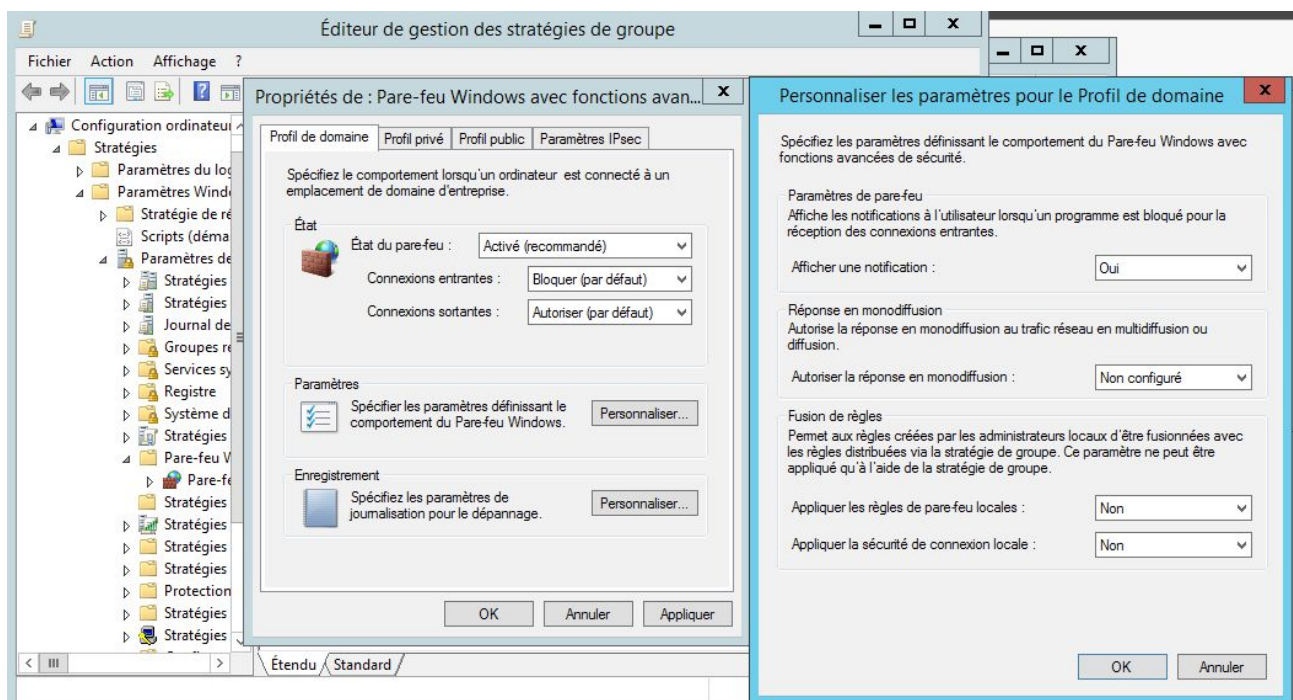


fig 4 : Configuration de la GPO



Je vérifie ensuite que mon pare-feu est bien réactivé sur mon poste client. Je lance gpupdate /force.

```
Mise à jour de la stratégie...  
La mise à jour de la stratégie utilisateur s'est terminée sans erreur.  
La mise à jour de la stratégie d'ordinateur s'est terminée sans erreur.  
Certaines stratégies d'utilisateurs activées peuvent uniquement être  
exécutées pendant l'ouverture de session.  
OK pour fermer la session ? <O/N>
```

fig 5 : "Gpudpate /force"

Puis je vérifie dans mon panneau de configuration.

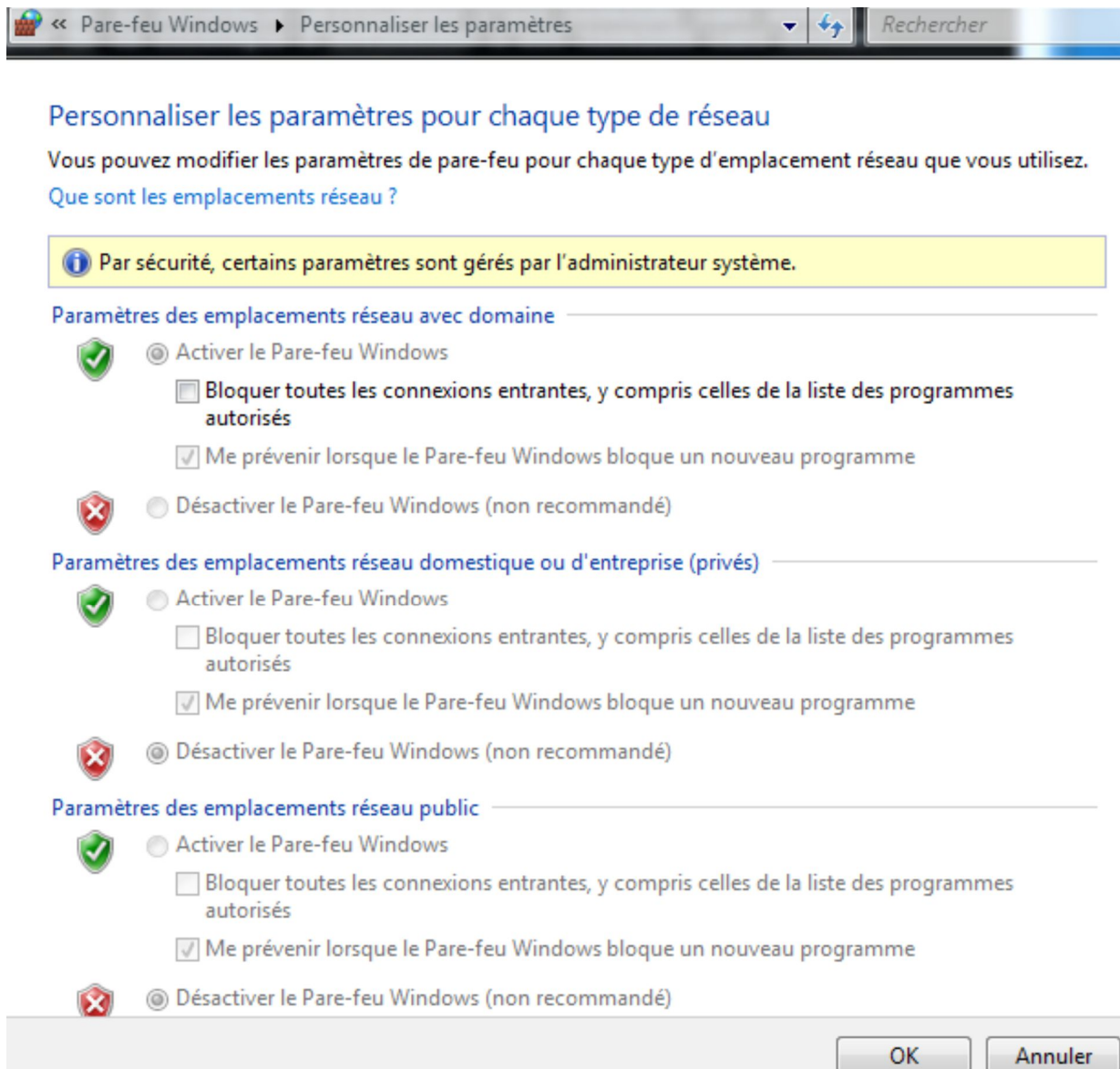


fig 6 : Vérification de l'application de la GPO

La GPO de gestion du pare-feu est donc opérationnelle.



## B./ Configuration de l'accès au panneau de configuration

**Objectif :** Restreindre l'accès d'un groupe d'utilisateurs au panneau de configuration.

Sur mon poste serveur contrôleur de domaine, dans l'outil "Gestion de stratégies de groupe", je crée une nouvelle GPO. Je l'appelle "Panneau conf OFF" et je la lie à la racine de mon domaine. Je sélectionne ensuite "Modifier" et je suis le chemin suivant "Configuration Utilisateur\Stratégies\Modèles d'administration\Panneau de configuration\Masquer les éléments du Panneau de configuration spécifiés".

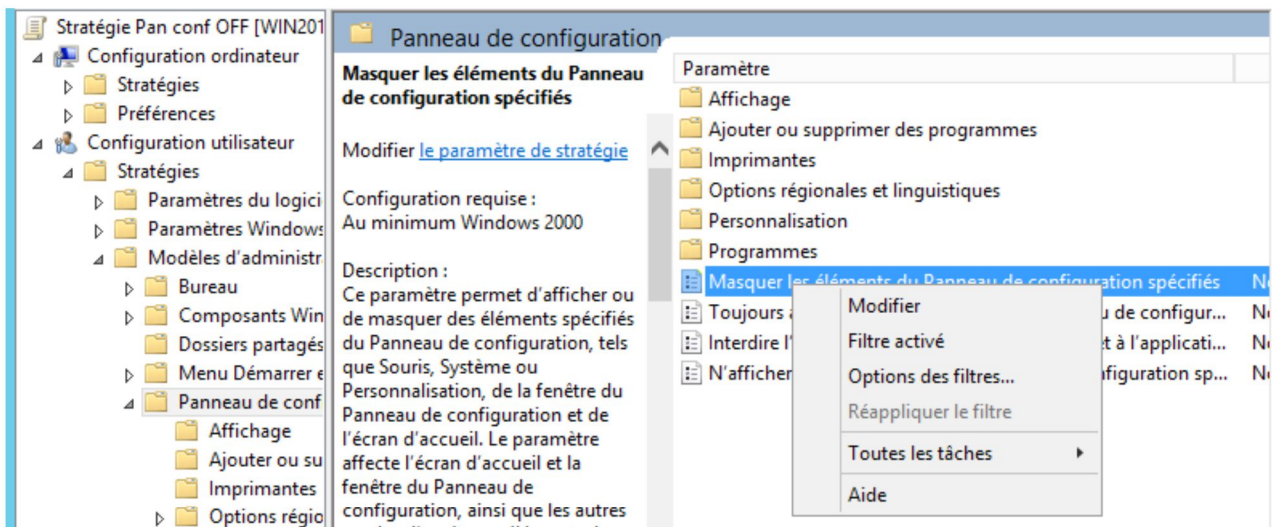


fig 7 : Réglage de l'accès au panneau de configuration

Je choisis "Activé" puis je clique sur "Afficher" afin de pouvoir ajouter les éléments que je souhaite masquer.

J'ajoute deux entrées, "Microsoft.NetworkAndSharingCenter" (qui correspond au "Centre de réseau et partage") et "Microsoft.DefaultPrograms" (qui correspond au "Programmes par défaut")

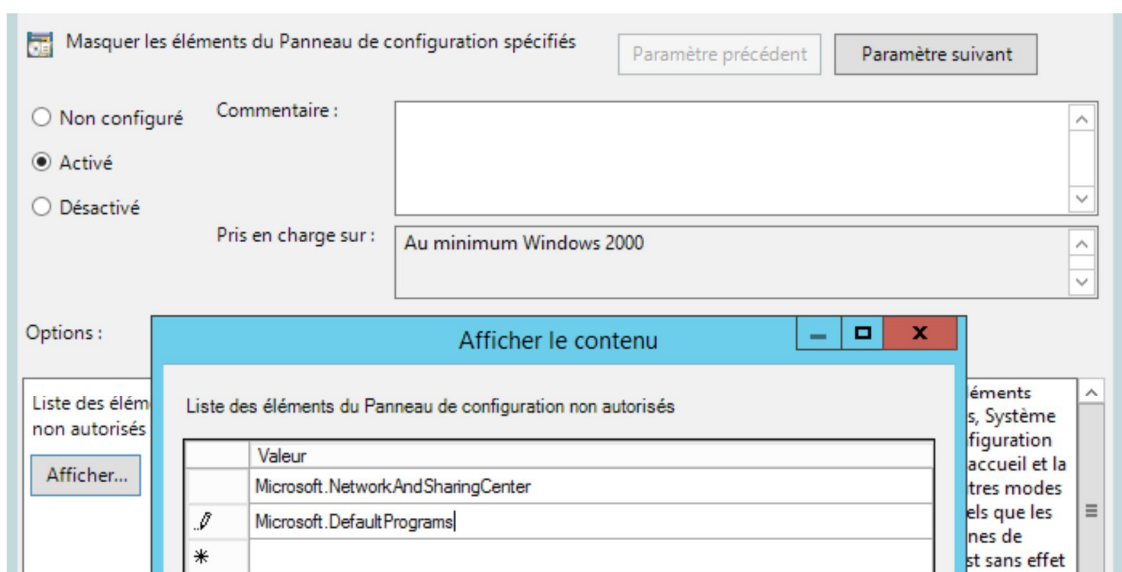


fig 8 : Spécification des éléments à masquer

Il faut ensuite (après une entrée de "gpupdate /force") vérifier sur le poste client, dans le panneau de configuration, que les deux icônes ne sont bel et bien disponibles.

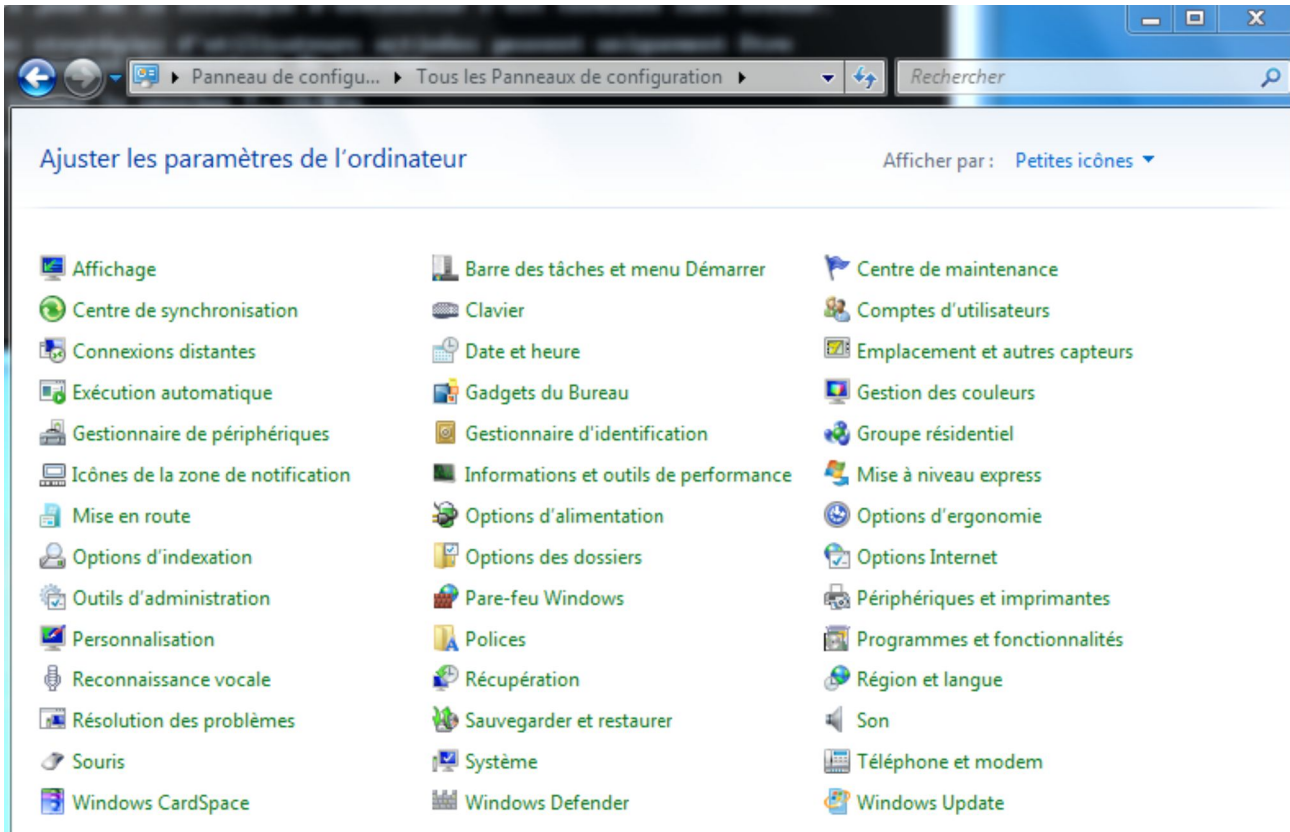


fig 9 : Vérification du panneau de configuration du poste client

"Programmes par défaut" et "Centre de réseau et partage" ont bien disparus, la GPO s'est bien appliquée.

## C./ Mappage d'un lecteur réseau

**Objectif :** Donner l'accès à un groupe d'utilisateur à un lecteur réseau pointant sur un dossier partagé.

Dans un premier temps je crée le dossier que je souhaite partager, et je règle les droits d'accès souhaités.

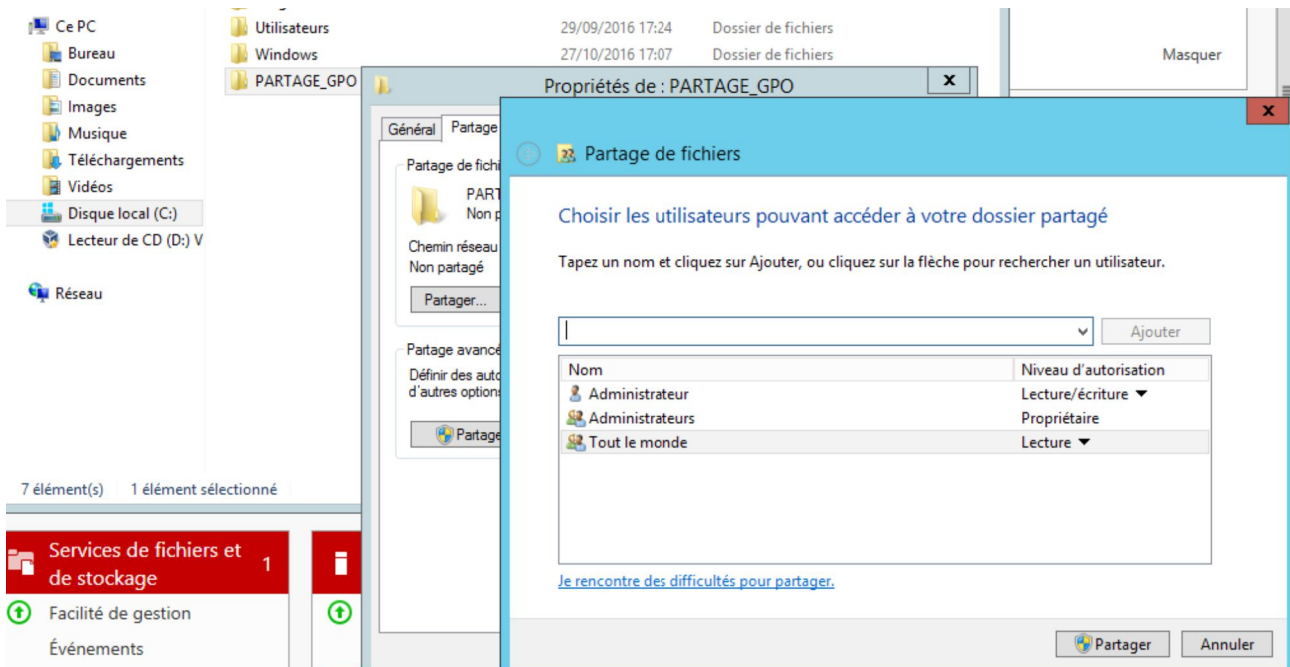


fig 10 : Création du dossier de partage

Dans l'outil "Gestion des stratégies de groupe" je crée une nouvelle GPO et je suis le chemin "Configuration Utilisateur\Préférences\Paramètres Windows\Mappage de lecteurs" et je sélectionne "Nouveau\Lecteur Mappé".

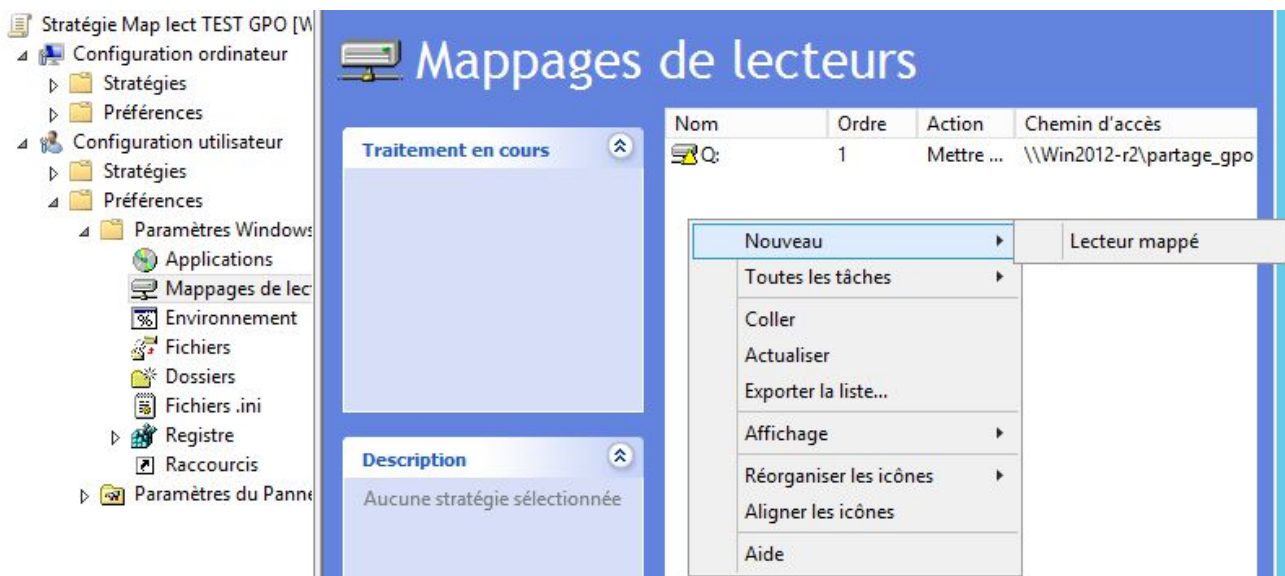


fig 11 : Création de la GPO de lecteur mappé

Ici je renseigne le chemin réseau de mon dossier partagé, je choisis la lettre de lecteur à lui donner, et je sélectionne la visibilité de mon lecteur.

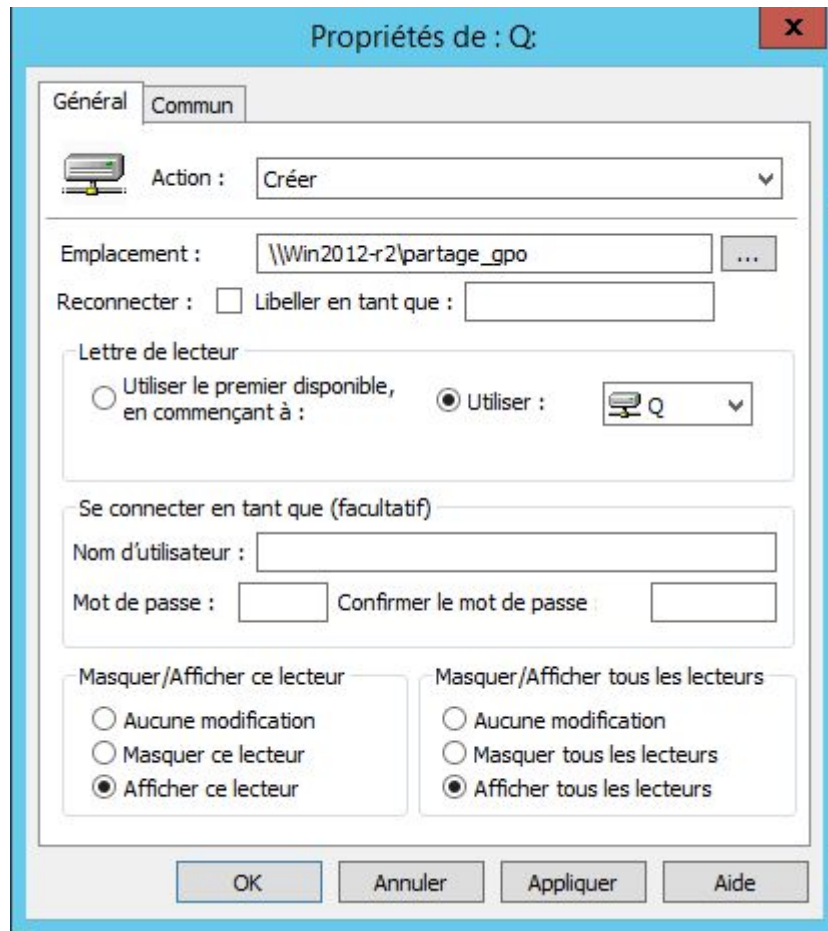


fig 12 : Configuration du lecteur mappé

Ensuite je retourne sur mon poste client, j'effectue une "gpupdate /force" puis je vérifie l'application de ma GPO.



fig 13 : Vérification de l'accès du client au lecteur mappé

Mon lecteur réseau apparaît bien dans les emplacements réseau de l'ordinateur client, la GPO s'est bien appliquée.



## D./ Installation d'un package .MSI

**Objectif :** Installer à distance un package .MSI sur un ordinateur ou un groupe d'utilisateurs du domaine.

Dans un premier temps je crée un dossier partagé, et je règle les droits d'accès pour que tous les utilisateurs de mon domaine soient autorisés.

Ensuite je récupère le package .MSI souhaité. J'ai choisis de prendre le package .MSI de Mozilla Firefox disponible sur le site web de Mozilla. Je place ensuite ce package MSI dans mon dossier partagé.



fig 14 : Création du dossier partagé et du package .MSI

Dans l'outil "Gestion des stratégies de groupe" je crée une nouvelle GPO que je lie à la racine de mon domaine puis je la modifie en suivant le chemin "Configuration Utilisateur\Stratégies\Paramètres du logiciel\Installation de logiciel". Je choisis "Nouveau\Package" et je sélectionne le package placé dans le dossier partagé. J'attribue le déploiement à ce package puis je valide.

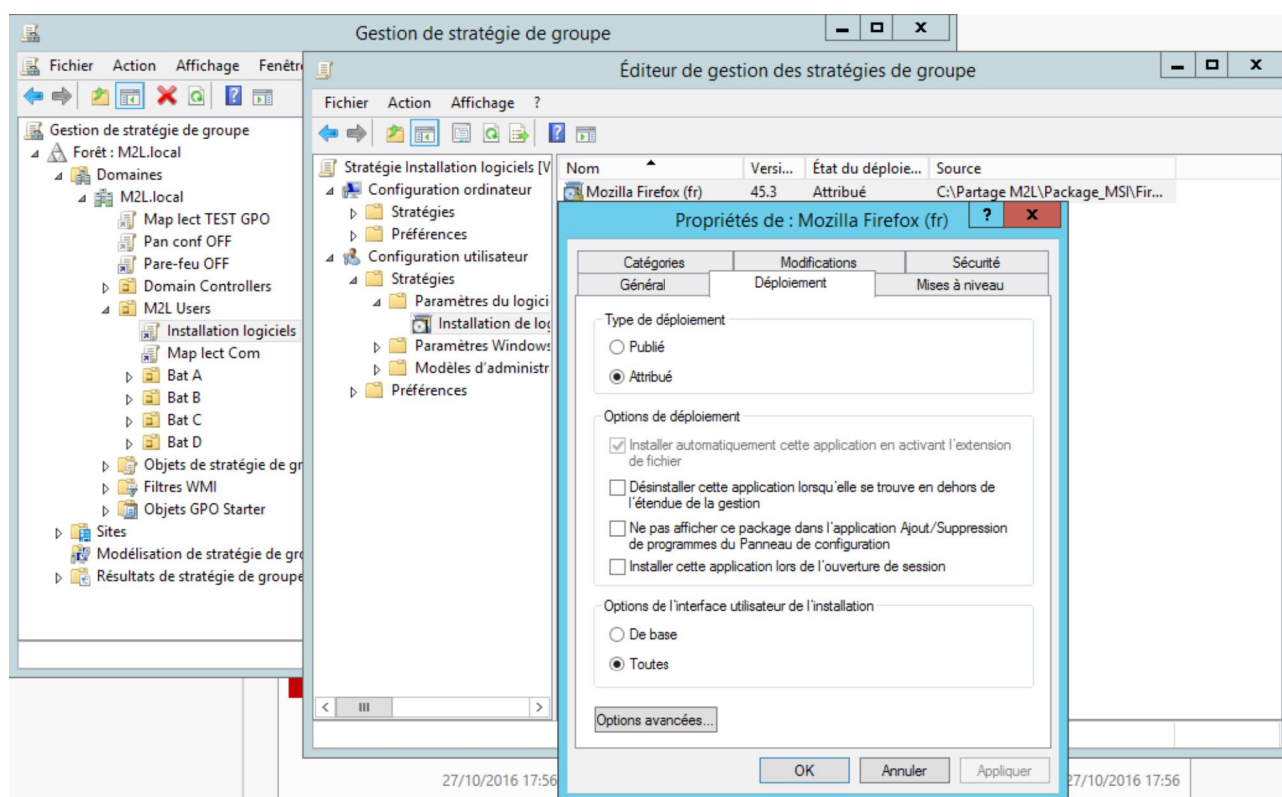
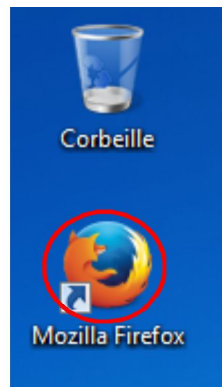


fig 15 : Configuration de la GPO pour l'installation du package .MSI

Je vérifie ensuite sur mon poste client, et je constate que l'icone signifiant que Firefox a bien été installé est présente sur le bureau.



*fig 16 : Mozilla Firefox*

Il est également possible d'installer un package MSI via la Configuration Ordinateur, cette méthode ne permettant pas de limiter l'installation à un groupe d'utilisateur comme je viens de le faire (même si dans mon cas j'ai sélectionné "tous le monde" dans les autorisations de partage).

## Conclusion

Nous pouvons à présent appliquer des règles et modification sur une partie ou l'ensemble de notre parc informatique, via le service de Gestion de stratégies de groupe de notre serveur de domaine Active Directory.

# *Sources*

## *bibliographiques*

[nosti.fr](http://nosti.fr)

[tuto-informatique.aftec.fr](http://tuto-informatique.aftec.fr)

[orabache.developpez.com](http://orabache.developpez.com)

[www.infonovice.fr](http://www.infonovice.fr)

[www.generation-nt.com](http://www.generation-nt.com)

[www.labo-microsoft.org](http://www.labo-microsoft.org)