

# Ambroisie en Provence-Alpes-Côte d'Azur : Connaître la plante et ses impacts sur la santé



**Lucile ARNAUD**

**Inspectrice phytosanitaire  
Animatrice BSV (Bulletin Santé du Végétal)  
Animatrice Ambroisie**



# Ambroisie en Provence-Alpes-Côte d'Azur

- ✓ **Présentation - Comment reconnaître l'ambroisie ?**
- ✓ **Mode de dissémination**
- ✓ **Impacts sur la santé**
- ✓ **Lutte contre l'ambroisie**
- ✓ **Outils mis à disposition par l'Observatoire des Ambrosies**
- ✓ **Quelles actions en région Provence-Alpes-Côte d'Azur ?**
- ✓ **Coordonnées - Liens**



# Comment reconnaître l'ambroisie ?

## Quatre espèces d'ambroisie présentes en France

**Ambroisie à  
feuilles d'armoise**



*Ambrosia  
artemisiifolia* L.

**Ambroisie trifide**



*A. trifida* L.

**Ambroisie à  
épis lisses**



*A. psilostachya*  
DC.

**Ambroisie à  
petites feuilles**



*A. tenuifolia*  
Spreng.

**3 ambrosies classées nuisibles à la santé humaine**



# Ambrosie à feuilles d'armoise : *Ambrosia artemisiifolia*



**Stade plantule**



**Stade végétatif**



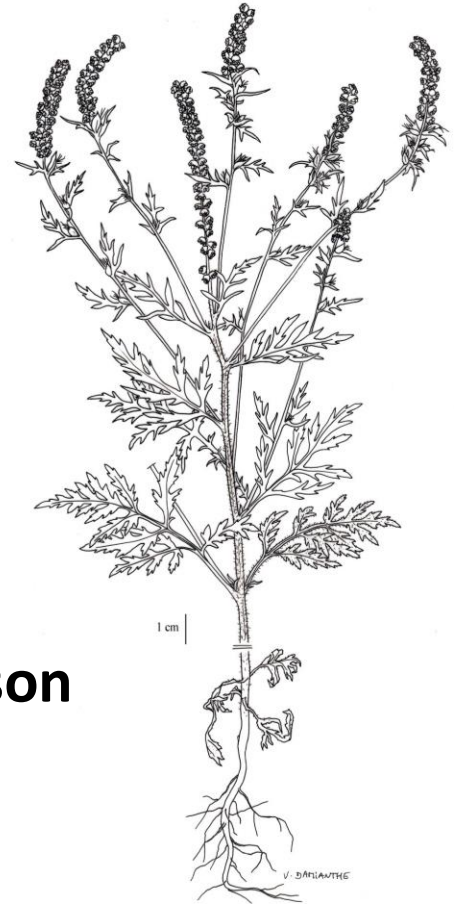
**Stade floral**



# Ambrosie à feuilles d'armoise : *Ambrosia artemisiifolia*

## LA FEUILLE

- ✓ Profondément découpée
- ✓ Verte de chaque côté
- ✓ Pas d'odeur quand on la froisse
- ✓ Feuilles alternes avant la floraison et opposées à la base de la tige



# Ambrosie à feuilles d'armoise : *Ambrosia artemisiifolia*



## LA TIGE

- ✓ Velue
- ✓ Devenant rougeâtre à violette à partir de juillet
- ✓ Teinte marron après les 1ers gels



# Ambroisie à feuilles d'armoise : *Ambrosia artemisiifolia*



## LA FLEUR

- ✓ Fleurs mâles jaunes-vertes situées au dessus
- ✓ Fleurs femelles jaunes-vertes situées en dessous





# Ambrosie à feuilles d'armoise : *Ambrosia artemisiifolia*



## LA GRAINE

- ✓ Taille variable (2 à 3 mm)
- ✓ Couverte de petites épines
- ✓ Peut vivre plusieurs dizaines d'années dans le sol
- ✓ En moyenne 3000 semences par pied (jusqu'à plusieurs dizaines de milliers)



**Zones mises à nus, souvent perturbées par les activités humaines**

**Bords de routes**

**Cultures**

**Terrains en friches / chantiers**

**Bords de cours d'eau**

**Jardins privés**



# Modes de dissémination

**Engins agricoles ou de chantier** : camions, tracteurs, moissonneuse-batteuse, ensileuse



**Transport de terre et de récoltes contaminées**

**Eau ruisselante** (bonne flottaison)

**Sacs de semences contaminés**

**Graines pour oiseaux**



**Crampon de chaussures ou bottes**

**Compost, potée fleurie**



# Impacts sur la santé

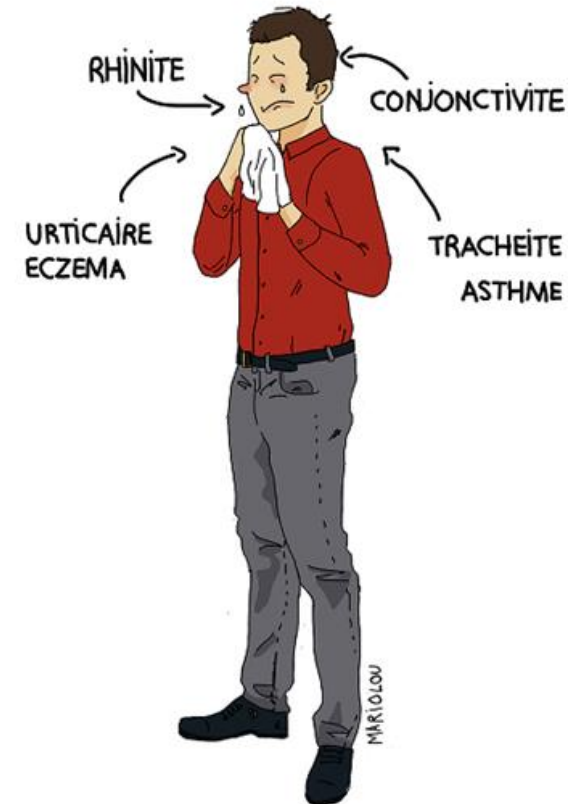
La **pollinose** est caractérisée par des **réactions allergiques** au niveau des muqueuses respiratoires et oculaires (rhinite et conjonctivite)

L'allergie respiratoire se présente sous deux formes principales :

- la **rhinite allergique**
- l'**asthme allergique**

Plus rarement, au niveau cutané : **eczéma ou urticaire**

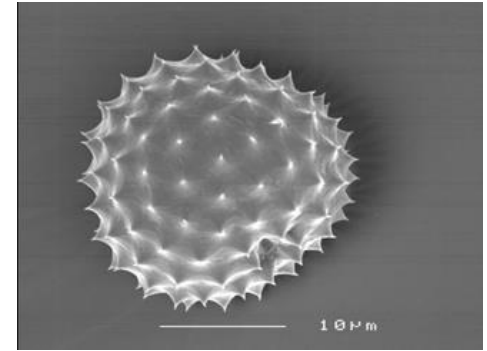
La rhinite allergique multiplie le risque d'apparition de l'asthme **d'un facteur 4** environ.



Facteur favorisant : **la pollution atmosphérique**

- ✓ Exacerbe la sensibilité des personnes allergiques
- ✓ Modifie le pollen

=> **irritabilité augmentée**



Sauf exceptions  
(personnes prédisposées),  
on ne naît pas allergique  
mais on le devient en  
étant exposé à un  
allergène (ex : au pollen)



# Impacts sur la santé

- ✓ **~10 grains/m<sup>3</sup> d'air** peuvent suffire pour entraîner des symptômes allergiques  
*Une plante émet plusieurs centaines de grains de pollen par jour*
- ✓ Un pollen au **potentiel allergisant** classé comme **fort** par le RNSA (= classification la plus élevée)
- ✓ Des allergies qui interviennent en **fin d'été**
- ✓ La prévalence de l'allergie **augmente** avec le **degré d'exposition** aux pollens
- ✓ **Impacts indirects** : mal-être, fatigue, inconfort, sommeil de mauvaise qualité, absentéisme, etc.



# AMBROISIE

ET SI LA FRANCE ETAIT AUTANT TOUCHÉE  
QU'AUVERGNE-RHONE-ALPES

QUELS IMPACTS SANITAIRES ?

Un scénario du pire avec

**5,3 millions** de personnes allergiques

**329 M€** de dépenses de soins



L'AMBROISIE NUIT  
À LA SANTÉ  
AGISSONS AVANT QU'IL  
NE SOIT TROP TARD

[www.ambroisie.info](http://www.ambroisie.info)



# Lutte contre l'ambroisie

Les méthodes de contrôle diffèrent suivant les habitats et la densité d'ambroisie



Désherbage mécanique



Désherbage chimique



Lutte biologique



Fauche



Arrachage manuel



Désherbage thermique





# Outils mis à disposition par l'Observatoire des Ambroisies



COMMENT PARTICIPER À LA LUTTE CONTRE L'AMBROISIE ?



Sur **SIGNALEMENT-AMBROISIE.FR**, par téléphone au **0 972 376 888**  
ou par mail [contact@signalement-ambroisie.fr](mailto:contact@signalement-ambroisie.fr). Application disponible sur Google Play et l'App Store



PLATEFORME INTERACTIVE  
**SIGNALEMENT**  
**AMBROISIE**

## La plateforme de signalement ambroisie

Créée en Auvergne Rhône Alpes puis étendue sur toute la France

- **outil coopératif** pour aider au repérage
- **outil de gestion** pour les référents



COMMENT PARTICIPER À LA LUTTE CONTRE L'AMBROISIE ?

**1**

TELECHARGER L'APPLICATION SIGNALEMENT AMBROISIE SUR VOTRE IPHONE OU VOTRE SMARTPHONE ANDROID OU RENDEZ-VOUS SUR LE SITE [SIGNALEMENT-AMBROISIE.FR](http://SIGNALEMENT-AMBROISIE.FR)

**2**

SIGNALER LES PLANTS D'AMBROISIE  
Grâce à votre smartphone ou sur le site [SIGNALEMENT-AMBROISIE.FR](http://SIGNALEMENT-AMBROISIE.FR)

**3**

VOTRE SIGNALEMENT EST REÇU PAR LE RÉFÉRENT DE LA COMMUNE

**4**

IL COORDONNE LES ACTIONS DE LUTTE POUR ÉLIMINER L'AMBROISIE



# Outils mis à disposition par l'Observatoire des Ambroisies

## Vidéos sur l'ambroisie

## Webinaires en partenariat avec le CNFPT

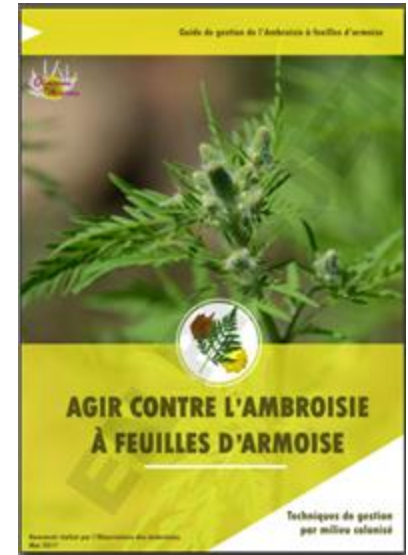
## Lettre de l'Observatoire

- ✓ Lettre mensuelle de mars à novembre
- ✓ Actualité scientifique, réglementaire, actions de lutte...

## Documentation

- ✓ Affiches
- ✓ Autocollant
- ✓ Guide
- ✓ Carte de reconnaissance

## Panneaux d'exposition



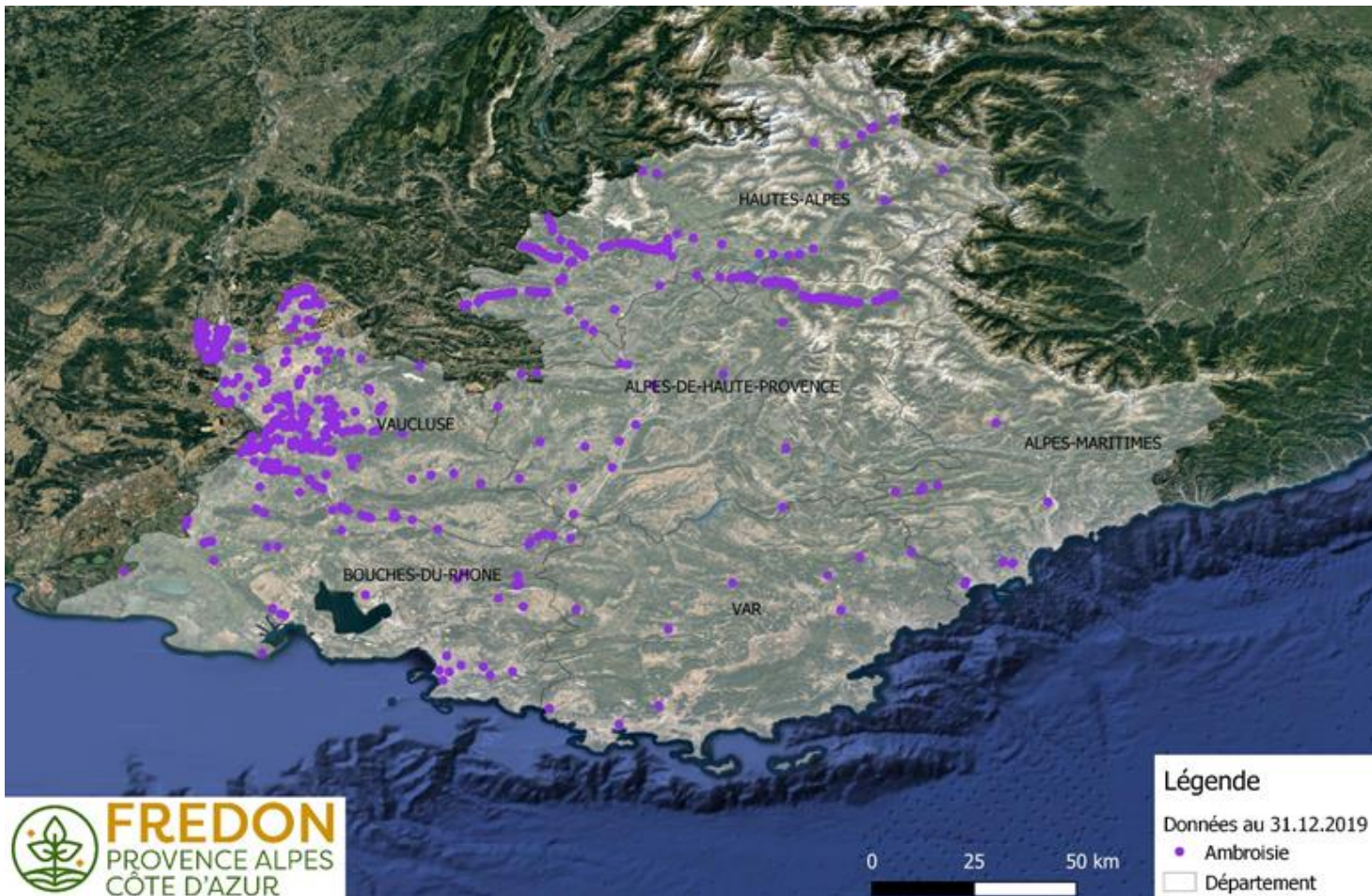
## Guide de gestion de l'ambroisie à feuilles d'armoise



[www.ambroisie.info](http://www.ambroisie.info)



# Les actions mises en place en Provence-Alpes-Côte d'Azur



## Foyers d'ambrosie signalés au 31/12/2019



## Instruction interministérielle n°2018/201 du 20 août 2018 Définition des zones

### **Zone 1 : Vaucluse (84), Hautes-Alpes (05) et Bouches-du-Rhône (13)**

Fortement infestée : + 50 communes / département

### **Zone 2 : Alpes-de-Haute-Provence (04)**

En front de colonisation : 10 à 50 communes / département

### **Zone 3 : Var (83) et Alpes-Maritimes (06)**

Peu ou pas infestée : 0 à 10 communes / département



## Priorité 2020 - Zone 1 : Limiter la prolifération

### Organiser la coordination départementale

- ✓ Désigner un « coordinateur ambroisie »
- ✓ Participation au dossier pour la prise d'un arrêté préfectoral
- ✓ Communication auprès des communes sur la situation
- ✓ Communication auprès des administrés via les sites internet/bulletins communaux

### Mettre en place un réseau de référents

### Animer le réseau

- ✓ Organiser des formations de reconnaissance/gestion/échange



## Priorité 2020 - Zone 1 : Limiter la prolifération

### Orchestrer la lutte *(via le référent territorial)*

- ✓ Surveiller l'apparition de la plante
- ✓ Signaler
- ✓ Réaliser un organigramme des acteurs de la lutte

## Zones 2 et 3 - Actions en 2021

- ✓ Prise de contact avec les mairies via une lettre pour présenter la situation du département et les problématiques liées à l'ambroisie



## Site de l'observatoire des ambrosies

<https://solidarites-sante.gouv.fr/sante-et-environnement/risques-microbiologiques-physiques-et-chimiques/especes-nuisibles-et-parasites/ambrosie-info/l-observatoire-des-ambrosies>

## Présentation des 3 espèces d'ambrosie classées nuisibles à la santé humaine

[https://solidarites-sante.gouv.fr/IMG/pdf/reco03\\_carte\\_3\\_ambrosies.pdf](https://solidarites-sante.gouv.fr/IMG/pdf/reco03_carte_3_ambrosies.pdf)

## Site du Réseau National de Surveillance Aérobiologique (RNSA)

<https://www.pollens.fr/>

## Plateforme signalement ambrosie

<http://www.signalement-ambrosie.fr/>

*Crédits photos : Observatoire des Ambrosies*



**FREDON PACA – Antenne Var**  
**224 rue des Découverte**  
**83390 Cuers**

**Tel : 04 94 35 22 84**

**<http://www.fredon.fr/paca>**

**Lucile Arnaud**

**[lucile.arnaud@fredon-paca.fr](mailto:lucile.arnaud@fredon-paca.fr)**

**Tel : 07 63 94 86 06**



**FREDON**  
PROVENCE ALPES  
CÔTE D'AZUR





Pour aller plus loin

## Centre de ressources du Comité Régional d'Education pour la Santé

**CRES Provence-Alpes-Côte d'Azur**  
**178 Cours Lieutaud**  
**13006 Marseille**

**Tel : 04 91 36 56 95**

**[cres-paca@cres-paca.org](mailto:cres-paca@cres-paca.org)**

**<http://www.cres-paca.org>**

