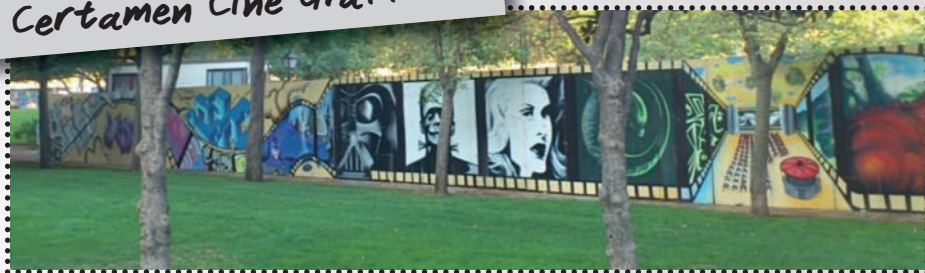


33^o FESTIVAL
de CINE
al Aire Libre

del 23 de junio
al 10 de septiembre



Certamen Cine Graffiti



Su lienzo...la valla del cine de la Bombilla, podrás ver a los artistas en acción fecha a partir de agosto.

Homenaje autocine



Un viaje en el tiempo recordando los clásicos autocines americanos. Ven el 6 de julio y disfruta de estas maravillas mecánicas

Terraza de Verano









A partir de las 20h refréscate en nuestra terraza antes o después de la película si no se te hace tarde

Coloquios de cine Español



El autor y su obra se encuentran con el público, una oportunidad única para conversar con los artífices del 7º arte

 Apta para todos los públicos
 Especialmente recomendada para la infancia
 No recomendada a menores de 7 años

 No recomendada a menores de 12 años
 No recomendada a menores de 16 años
 No recomendada a menores de 18 años

 Pendiente de calificación

V/23 JUNIO a partir de 22:15

	UN MONSTRUO VIENE A VERME Dirección JUAN ANTONIO GARCIA BAYONA
	VAIANA Dirección JOHN MUSKER

A CONTINUACIÓN

	LA REINA DE ESPAÑA Dirección FERNANDO RODRIGUEZ TRUEBA
	NEGACIÓN Dirección MICK JACKSON

S/24 JUNIO a partir de 22:15

	PASSENGERS Dirección MORTEN TYLDUM
	VAIANA Dirección JOHN MUSKER


A CONTINUACIÓN

	UN TRAIADOR COMO LOS NUESTROS Dirección SUSANNA WHITE
	NEGACIÓN (V.O.S.) Dirección MICK JACKSON

D/25 JUNIO a partir de 22:15

	UN MONSTRUO VIENE A VERME Dirección JUAN ANTONIO GARCIA BAYONA
	CIGUEÑAS NICHOLAS STOLLER

A CONTINUACIÓN

	UN TRAIADOR COMO LOS NUESTROS Dirección SUSANNA WHITE
---	---

L/26 JUNIO a partir de 22:15

	LA CASA DE LA ESPERANZA Dirección Niki Caro
	CIGUEÑAS NICHOLAS STOLLER

A CONTINUACIÓN

	CAPITAN FANTASTIC Dirección MATT ROSS
---	---

M/27 JUNIO a partir de 22:15

	PASSENGERS Dirección MORTEN TYLDUM
	EL FUNDADOR JOHN LEE HANCOCK

A CONTINUACIÓN

	CAPITAN FANTASTIC Dirección MATT ROSS
---	---

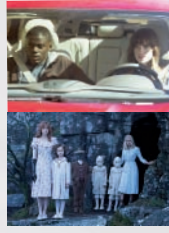
Esta programación puede modificarse por motivos ajenos a la organización

X/28 JUNIO a partir de 22:15



EL JUGADOR DE AJEDREZ
Dirección LUIS OLIVEROS
MENDEZ
a continuación **COLOQUIO**
MAREA NEGRA
Dirección PETER BERG

D/2 JULIO a partir de 22:15



DÉJAME SALIR
Dirección JORDAN PEELE
**EL HOGAR DE MISS PEREGRINE
PARA NIÑOS PECULIARES**
Dirección TIM BURTON

J/29 JUNIO a partir de 22:15



EL CASO SLOANE
Dirección JOHN MADDEN

**EL HOGAR DE MISS PEREGRINE
PARA NIÑOS PECULIARES**
Dirección TIM BURTON

A CONTINUACIÓN



FAST & FURIOUS 8
Dirección F. GARY GRAY

L/3 JULIO a partir de 22:15



UN GOLPE CON ESTILO
Dirección ZACH BRAFF

A CONTINUACIÓN



EL JUGADOR DE AJEDREZ
Dirección LUIS OLIVEROS
MENDEZ

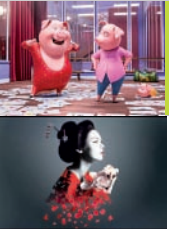
EL VIAJANTE
Dirección ASGHAR
FARHADI

A CONTINUACIÓN



MAREA NEGRA
Dirección PETER BERG

V/30 JUNIO a partir de 22:15



¡CANTA!
Dirección GARTH
JENNINGS

Retransmisión Opera en
directo **MADAME BUTTERFLY**
desde el Teatro Real

M/4 JULIO a partir de 22:15



**JOHN WICK: PACTO DE
SANGRE**
Dirección CHAD STAHLSKI

1 JULIO a partir de 22:15



**LA CIUDAD DE LAS
ESTRELLAS (LA LA LAND)**
Dirección DAMIEN
CHAZELLE

**PEPPA PIG:
LAS BOTAS DE ORO**
Dirección NEVILLE ASTLEY

**HISTORIA DE UNA
PASIÓN (V.O.S.)**
Dirección TERENCE DAVIS

A CONTINUACIÓN



**EL CASO SLOANE
(V.O.S.)**
Dirección JOHN MADDEN

A CONTINUACIÓN



¡CANTA!
Dirección GARTH
JENNINGS

EL FUNDADOR
Dirección JOHN LEE
HANCOCK

X/5 JULIO a partir de 22:15



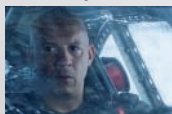
**1898 LOS ÚLTIMOS DE
FILIPINAS**
Dirección SALVADOR CALVO
a continuación **COLOQUIO**



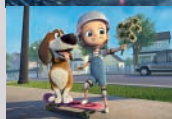
ASSASSIN'S CREED
Dirección JUSTIN KURZEL

Esta programación puede modificarse por motivos ajenos a la organización

J/6 JULIO a partir de 22:15



FAST & FURIOUS 8
Dirección F. GARY GRAY



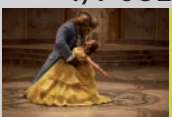
OZZY
Dirección ALBERTO RODRIGUEZ RODRIGUEZ

A CONTINUACIÓN



LA CIUDAD DE LAS ESTRELLAS (LA LA LAND)
Dirección DAMIEN CHAZELLE

V/7 JULIO a partir de 22:15



LA BELLA Y LA BESTIA
Dirección BILL CONDON



FIGURAS OCULTAS
Dirección THEODORE MELFI

A CONTINUACIÓN



UN GOLPE CON ESTILO
Dirección ZACH BRAFF



EL VIAJANTE (V.O.S.)
Dirección ASGHAR FARHAD

S/8 JULIO a partir de 22:15

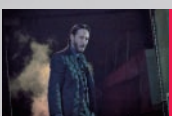


LOGAN
Dirección JAMES MANGOLD



OZZY
Dirección ALBERTO RODRIGUEZ RODRIGUEZ

A CONTINUACIÓN

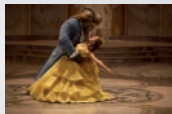


JOHN WICK: PACTO DE SANGRE
Dirección CHAD STAHELSKI

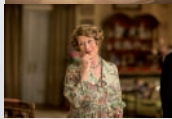


HISTORIA DE UNA PASIÓN
Dirección TERENCE DAVIS

D/9 JULIO a partir de 22:15



LA BELLA Y LA BESTIA
Dirección BILL CONDON



FLORENCE FOSTER JENKINS
Dirección STEPHEN FREARS

A CONTINUACIÓN



1898 LOS ÚLTIMOS DE FILIPINAS
Dirección SALVADOR CALVO

L/10 JULIO a partir de 22:15

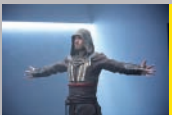


DIA DE PATRIOTAS
Dirección Peter Berg



FIGURAS OCULTAS (V.O.S.)
Dirección THEODORE MELFI

A CONTINUACIÓN



ASSASSIN'S CREED
Dirección JUSTIN KURZEL

M/11 JULIO a partir de 22:15

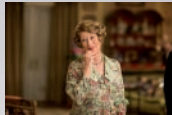


LOGAN
Dirección JAMES MANGOLD



LA PROMESA
Dirección Terry George

A CONTINUACIÓN



FLORENCE FOSTER JENKINS
Dirección STEPHEN FREARS

X/12 JULIO a partir de 22:15



NO CULPES AL KARMA DE LO QUE TE PASA POR GILIPOLLA
Dirección MARIA RIPOLL JULIA a continuación COLOQUIO



CRUDO
Dirección JULIA DUCOURNAU

Esta programación puede modificarse por motivos ajenos a la organización

J/13 JULIO a partir de 22:15



Z, LA CIUDAD PERDIDA
Dirección James Gray



**BATMAN:
LA LEGO PELÍCULA**
Dirección CHRIS MCKAY

A CONTINUACIÓN



UN REINO UNIDO
Dirección AMMA ASANTE

V/14 JULIO a partir de 22:15



ALIEN: COVENANT
Dirección RIDLEY SCOTT



**BATMAN:
LA LEGO PELÍCULA**
Dirección CHRIS MCKAY

A CONTINUACIÓN



**NO CULPES AL KARMA DE LO
QUE TE PASA POR GILIPOLLA**
Dirección MARIA RIPOLL JULIA



LA PROMESA
Dirección Terry George

S/15 JULIO a partir de 22:15



**GUARDIANES DE
LA GALAXIA VOL. 2**
Dirección JAMES GUNN



BALLERINA
Dirección ERIC SUMMER

A CONTINUACIÓN



Z, LA CIUDAD PERDIDA
Dirección James Gray



UN REINO UNIDO
Dirección AMMA ASANTE

D/16 JULIO a partir de 22:15



ALIEN: COVENANT
Dirección RIDLEY SCOTT



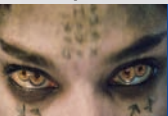
BALLERINA (V.O.S)
Dirección ERIC SUMMER

A CONTINUACIÓN



CRUDO
Dirección JULIA DUCOURNAU

L/17 JULIO a partir de 22:15



LA MOMIA
Dirección ALEX KURTZMAN



**EL CIUDADANO
ILUSTRE**
Dirección MARIANO COHN

A CONTINUACIÓN



DÉJAME SALIR
Dirección JORDAN PEELE

M/18 JULIO a partir de 22:15



**GUARDIANES DE
LA GALAXIA VOL. 2**
Dirección JAMES GUNN



**LA AUTOPSIA DE JANE
DOE (V.O.S.)**
Dirección ANDRE OVREDAL

A CONTINUACIÓN



**EL CIUDADANO
ILUSTRE**
Dirección MARIANO COHN

X/19 JULIO a partir de 22:15



ZONA HOSTIL
Dirección ADOLFO
MARTINEZ
a continuación COLOQUIO



¿TENÍA QUE SER ÉL?
Dirección JOHN HAMBURG

Esta programación puede modificarse por motivos ajenos a la organización

J/20 JULIO a partir de 22:15



LA LLEGADA
Dirección DENIS VILLENEUVE



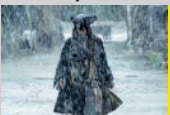
**LOS PITUFOS 3:
LA ALDEA ESCONDIDA**
Dirección :KELLY ASBURY

A CONTINUACIÓN



LA COMUNA
Dirección THOMAS VINTERBERG

V/21 JULIO a partir de 22:15



**PIRATAS DEL CARIBE:
LA VENGANZA DE SALAZAR**
Dirección JOACHIM ROENNING



**LOS PITUFOS 3:
LA ALDEA ESCONDIDA**
Dirección :KELLY ASBURY

A CONTINUACIÓN

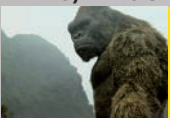


ZONA HOSTIL
Dirección ADOLFO MARTINEZ



**LA AUTOPSIA DE JANE
DOE (V.O.S.)**
Dirección ANDRE OVREDAL

S/22 JULIO a partir de 22:15



**KONG: LA ISLA
CALAVERA**
Dirección JORDAN VOGTROBERTS



**CAPITÁN CALZONCILLOS,
SU PRIMER PELICULÓN**
Dirección DAVID SOREN

A CONTINUACIÓN



LA LLEGADA
Dirección DENIS VILLENEUVE



¿TENÍA QUE SER ÉL?
Dirección JOHN HAMBURG

D/23 JULIO a partir de 22:15



**PIRATAS DEL CARIBE:
LA VENGANZA DE SALAZAR**
Dirección JOACHIM ROENNING



**CAPITÁN CALZONCILLOS,
SU PRIMER PELICULÓN**
Dirección DAVID SOREN

A CONTINUACIÓN



LA COMUNA (V.O.S.)
Dirección THOMAS VINTERBERG

L/24 JULIO a partir de 22:15



**MANCHESTER FRENTE
AL MAR**
Dirección KENNETH LONERGAN



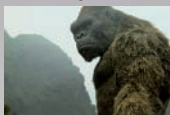
**VUELTA A CASA DE MI
MADRE**
Dirección ERIC LAVAINÉ

A CONTINUACIÓN



**DESPUÉS DE
LA TORMENTA**
Dirección HIROKAZU KORE-EDA

M/25 JULIO a partir de 22:15



**KONG: LA ISLA
CALAVERA**
Dirección JORDAN VOGTROBERTS



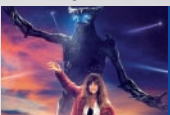
**EL NACIMIENTO DE
UNA NACIÓN**
Dirección NATE PARKER

A CONTINUACIÓN



**VUELTA A CASA DE MI
MADRE**
Dirección ERIC LAVAINÉ

X/26 JULIO a partir de 22:15



COLOSSAL
Dirección Nacho Vigalondo
a continuación **COLOQUIO**



TONI ERDMANN
Dirección MAREN ADE

Esta programación puede modificarse por motivos ajenos a la organización

J/27 JULIO a partir de 22:15



LION
Dirección GARTH DAVIS



ANIMALES FANTÁSTICOS Y DÓNDE ENCONTRARLOS
Dirección DAVID YATES

A CONTINUACIÓN



DESPUÉS DE LA TORMENTA (V.O.S.)
Dirección HIROKAZU KORE-EDA

V/28 JULIO a partir de 22:15



ROGUE ONE: UNA HISTORIA DE STAR WARS
Dirección GARETH EDWARDS

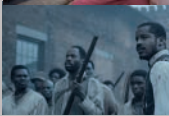


ANIMALES FANTÁSTICOS Y DÓNDE ENCONTRARLOS
Dirección DAVID YATES

A CONTINUACIÓN

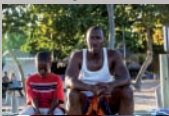


LION
Dirección GARTH DAVIS



EL NACIMIENTO DE UNA NACIÓN
Dirección NATE PARKER

S/29 JULIO a partir de 22:15



MOONLIGHT
Dirección BARRY JENKINS



EL BEBÉ JEFAZO
Dirección TOM MCGRATH

A CONTINUACIÓN



COLOSSAL
Dirección Nacho Vigalondo
a continuación **COLOQUIO**



TONI ERDMANN (V.O.S.)
Dirección MAREN ADE

D/30 JULIO a partir de 22:15



ROGUE ONE: UNA HISTORIA DE STAR WARS
Dirección GARETH EDWARDS



EL BEBÉ JEFAZO
Dirección TOM MCGRATH

A CONTINUACIÓN



LION
Dirección GARTH DAVIS

L/31 JULIO a partir de 22:15



HASTA EL ÚLTIMO HOMBRE
Dirección MEL GIBSON



NORMAN, EL HOMBRE QUE LO CONSEGUÍA TODO
Dirección Joseph Cedar

A CONTINUACIÓN



FIESTA DE EMPRESA
Dirección JOSH GORDON

Del 23 de Junio al 9 de Septiembre de 2017

- **Venta de entradas:** En taquilla del cine a partir de las 20:30 V y S y resto de días a las 21:00h. O en la web www.fescinal.es
- **Comienzo de proyección:** Junio y julio a partir 22:15h. Agosto y septiembre a partir de las 22:00h.

- **Precio:** el precio es de entrada al recinto en sesión continua, para cualquiera de las pantallas. Entrada de domingo a jueves, excepto miércoles 5.00 €
- Entrada miércoles día del espectador 4.00 €
- Entrada viernes, sábado y vísperas de festivos 6.00 €
- Niños gratis hasta los 4 años.

Parque de la Bombilla, Avenida Valladolid s/n.
Entrada por detrás de las iglesias de San Antonio
Autobús: 41, 46, 75 y N17 (búho)
• Metro: Príncipe Pio • Cercanías: Príncipe Pio
Coche: M-30 salida 19 dirección norte. M-30 salida Avda. Valladolid dirección sur.
Entrada a parking por detrás de las iglesias de San Antonio.

Recomendamos Llegar pronto por que se llena rápido.

Esta programación puede modificarse por motivos ajenos a la organización