



Nummer 16 • Maj 2012

NYT i dette nummer:

- Fly til landmåling
- NYHED – GEO XR
- Ny prisbevidst GNSS løsning
- Volumenberegning i Access
- TBC med shape export og måle koordinater i billeder
- Nye MGIS produkter – Pro 6H og 6T samt Juno 3D
- Terrasync oversat til dansk
- Lagersalg af MGIS produkter
- Forhøjet solplet aktivitet
- Fotokonkurrence
- Ture til Trimble Dimensions og Intergeo og Trimble Express i 2012



Trimble TSC3 – et stærkt produkt  
Nu med mulighed for at benytte  
Dropbox og ftp-clienter til at  
sende og modtage filer

## SPÆNDENDE ÅR FORUDE

Så er vi kommet i gang med endnu et nyt og spændende år. Geoteam har forandret sig en del i årene, der er gået siden starten i 1999. I dag er vi 13 medarbejdere og vi søger fortsat en ny support-tekniker til kontoret i Ballerup

For tiden ser vi på flere muligheder for at styrke os til fremtidens udfordringer.

Trimbles udvikling fortsætter ligeledes hastigt. Gennem opkøb af spændende firmaer, der råder over ny teknologi, der kan integreres med de eksisterende, opstår spændende produkter, der gør det muligt for os som landmålere fortsat at arbejde effektivt og levere varen hver dag.

Sidste år kom flere nye produkter til, og det er Geoteams forventning at 2012 også vil byde på flere spændende nyskabelser.

Vi glæder os til at møde jer alle der-ude !

## Ny struktur for landmålingsteamet

For at kunne tilgodese alle vores kunder i hele landet har vi valgt at lave om i strukturen for vores landmålingsteam. Tidligere har vi haft 2 konsulenter ansat til salg samt en konsulent, der stod for kurser og aflevering.

Vi er nu 3 konsulenter, som skal følge kunderne fra start til slut. For kunderne betyder det, at de stort set altid vil have kontakt til den samme person.



Jens Esbech er blevet teamleder for landmåling og står for alt det administrative for hele teamet.

Samtidig står han for salg og markedsføring af landmålingsudstyr på Sjælland, og øerne, Bornholm, Færøerne og Grønland.



Rene Rasmussen forsætter som konsulent og står nu for salg og markedsføring af landmålingsudstyr på Fyn, Sønderjylland og noget af Midtjylland.

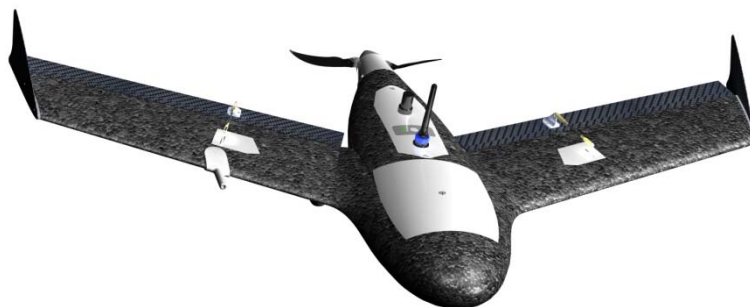


Per Dahl Johansen står ikke længere udelukkende for aflevering og kursus men står nu for salg og markedsføring af landmålingsudstyr i Midtjylland og Nordjylland.

## Fly til landmåling – Revolutionerende kortlægning

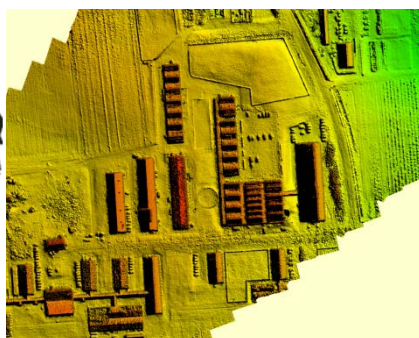
Fredag d. 6. april 2012 annoncerede Trimble købet af Belgiske Gatewing hvormed Trimble Survey divisionen har fået et enormt stærkt kortlægningsværktøj.

Gatewing producerer X100 - en 2 kg's lille ubemandet flyvemaskine - en såkaldt Unmanned Aerial Vehicle. Den lille flyver er udstyret med et kamera hvormed det er muligt at generere en DSM samt ortofotos af det befløjne område. Den kan flyves af alle med få dages træning idet den flyver helt af sig selv. En fordel ved den autonome flyvning er også at sikkerheden er helt i top.



I mindre målestok kan det X100 er ved at gøre ved kortlægningen, sammenlignes med hvad iPad'en har gjort ved PC og mobilmarkedet. Den lægger sig imellem terrestrisk og fotogrammetrisk kortlægning. Og det bedste er at det er billigere end at flyve med en bemanded flyvemaskine og billigere en at måle hvert objekt for sig i marken. Lige pludseligt bliver det en smal sag at lave store volumenberegninger eller opmålinger.

En Geoteam arrangeret test af X100 herhjemme d. 16. april 2012 viste en plannøjagtighed på ca. 5 cm og højdenøjagtighed på ca. 10 cm ved brug af GPS/GNSS indmålte paspunkter.



Indtil videre er det ikke tilladt at flyve over byer og bymæssige bebyggelser og ikke tættere end 150 meter på større offentlig vej.

Har du lyst til at læse mere om X100 er du velkommen på [www.geoteam.dk/x100](http://www.geoteam.dk/x100)  
Vil du have det nyeste information om X100 i Danmark så tilmeld dig vores nyhedsbrev på [www.geoteam.dk/nyhedsbrev](http://www.geoteam.dk/nyhedsbrev)

Vil du se billede fra vores testflyvning er du så klik dig forbi <ftp://ftp.geoteam.dk/x100>

Kontakt Geoteam allerede i dag og hør nærmere om den nye revolutionerende X100.

## GEO XR – RTK centimeter nøjagtighed i en håndholdt !

Det er faktisk lidt af en verdenssensation – en teknologisk bedrift af de større, at vi nu kan præsentere verdens første håndholdte GPS med centimeters nøjagtighed.



Vi har talt om det i mange år – ikke mindst den gang vi slæbte af sted med datidens mest effektive RTK system Trimble 4000 på ryggen: "En dag vil man kunne det samme i en lille håndholdt". Det virkede nu ret usandsynligt dengang i 1995. Men nu er den her.

Med 220 kanalers GNSS modtager, indbygget 3.5 G-modem, Trimbles intuitive software til indmåling, afsætning, med alle de gode COGO funktioner, software til vejafsætning – og alt det andet du kender fra Trimble Access.

Den leveres med en ekstern antenne og stok, så du kan bruge den til "rigtig" landmåling – i en solid kuffert med et ekstra batteri og lader.

Både pris og vægt er til at bære. Et fuldt system med stok, holder og antenne vejer kun lidt over 2,5 kg – og prisen ligger på 124.900,- kr. for et fuldt måleklart system

Den er spækket med stærke funktioner:

IP65 mod vand og støv, 2 GB Flash med plads til ekstra SD ram kort, batterier til en fuld arbejdsdag, Transflective LED-backlite LCD, Wi-Fi, GPRS/EDGE, med mere.

Den er baseret på Trimbles seneste GNSS teknologi – Maxwell™ 6 Custom Survey chip med 220 kanaler. Initialisering sker typisk på under 10 sekunder !



## NY GNSS LØSNING TIL DE PRISBEVIDSTE

### TRIMBLE R4 GNSS MED TSC2 LANDMÅLINGSCOMPUTEREN

Trimble R4-modtageren er baseret på Trimbles R-Track teknologi. Det vil sige den nyeste hardware med hurtig initialisering og effektiv opmåling. Den har 72 kanaler og indbygget 11 Mb ram til logging af fasedata til postprocessing. Trimble R4 RTK kommer standard med GPS L1 og L2 og GLONASS L1 og L2. R4 leveres nu med indbygget GSM/GPRS modem.

Trimble TSC2 er en avanceret håndholdt landmålings-computer, som er fremstillet til at fungere sammen med Trimbles R4. Den er baseret på Microsoft's Windows Mobile operativ system til Pocket PC og sammen med Trimble's landmålingssoftware Survey Controller bliver den et effektivt værktøj for brugeren, både i marken og på kontoret.

Et komplet GNSS system, med lav vægt og 100% kabelfri. Den idelle løsning for den moderne landmåler, der vil have gennemprøvet teknologi, moderne menu-opbygning. Udstyr der virker under alle vejrforhold.

**SÆRTILBUD – SÅ LÆNGE LAGER HAVES: 99.995 kr.**



## Volumenberegninger i Trimble Access

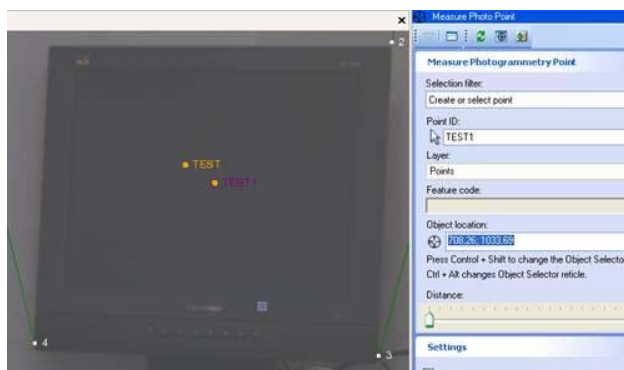
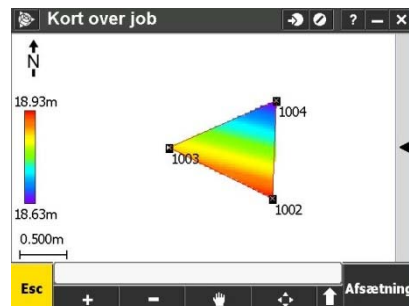
Intuitivt, let at anvende og super effektivt. Med Trimble Access kan du alt hvad du drømmer om og mere til!

Funktioner og brugerinterfacet er resultatet af over 30 års udvikling. Samme software til både totalstation og GNSS - eller samtidigt til integreret landmåling.

Access er nu opdateret til version 2012.10. Opdateringen giver endnu flere muligheder for bearbejdning af data direkte i marken. Det er nu muligt at foretage **volumenberegning samt danne overflader af målte punkter i Access.**

Ved brug af Access sammen med VX, S8 og S6 vil man kunne benytte "Interrupted target measurement", som gør det nemmere at måle fx på tværs af en vej, hvor kontakten til prismet tit vil blive forstyrret. (kræver ver. R12.3.39 på instrumentet)

Som option til Access kan man tilkøbe forskellige specialiserede moduler, som er målrettet det område man arbejder med. Fx Roads, Monitoring, Tunnels eller Mines.



## TBC - nu med shape eksport inklusive attributter samt mål direkte i billeder

Trimble Business Center (TBC) er et effektivt kontorsoftware, der gør det let at udveksle data mellem dit landmålingsudstyr og dine CAD og GIS programmer.

Det gør det nemt at analysere og bearbejde opmålingsdata fra både GPS/GNSS modtagere, Totalstationer og Nivellerinstrumenter.

TBC gør det muligt at oprette kodebiblioteker med geometrikoder og attributter, lave volumenberegning, beregne afsætningsdata til veje, nem opsætning af egne import- og eksportformater, mulighed for at eksportere direkte til Google Earth, mulighed for at arbejde med 3D-data og meget mere.

TBC er nu opdateret til v. 2.70 og kan købes som Survey Standard eller Survey Advanced. TBC er forberedt til både Windows Vista og Windows 7.

I TBC v. 2.70 (Advanced) kan man nu **måle koordinater direkte i billeder** taget med en VISION-totalstation. Det er desuden muligt at **eksportere til Shape format incl. attributter.**

## Ny Trimble Pro Series modtager til MGIS

Med fleksibiliteten til at gøre alt, giver Trimble Pro modtagerne mulighed for selv at konfigurere en løsning der passer til lige netop dit arbejdsområde.

Sammensæt Pro Series modtagerne med en håndholdt enhed eller en tablet fra Trimble og registrer punkter enten ved opkobling til GPSnet eller ved at efterberegne.

Pro Series giver mulighed for tilslutning via bluetooth, serielt kabel og USB kabel til eksterne enheder. Pro Series kan bruges på flere forskellige måder, på en stok, i en rygsæk eller monteret på et køretøj.

Pro series fås i 2 modeller Pro 6H giver 10 til 50cm nøjagtighed. Pro 6T giver 50 til 90 cm nøjagtighed.

Maxwell 6 chip med 220 kanaler ,der kan modtage både GPS og GLONASS signaler.



Læs mere på

[www.geoteam.dk/pro](http://www.geoteam.dk/pro)

## Ny Trimble Juno 3D

Ny og forbedret udgave af Juno serien af håndholdte enheder til MGIS dataindsamling

En hurtig processor på 800 MHz, 256 MB RAM, 2 GB hukommelse med mulighed for mere med SD kort, batteri til en hel dag, 5 MP kamera med blitz og mulighed for geotagging af billeder samt en lækker og hårdfør indpakning gør det til en lille vinder.

Juno 3D leveres tilmed med indbygget telefon/modem og Microsoft Office Mobile, Bluetooth, WiFi

Marksoftwaren Trimble TerraSync kan tilkøbes ligesom kontorsoftwaren Pathfinder Office. Desuden findes en række tilbehør som: Billader, holder til bil eller stok samt ekstern GPS antenne.

Nøjagtighed på 1-3 ved opkobling til GPSnet eller på 2-5 m ved at efterberegning af data.



Læs mere på

[www.geoteam.dk/juno](http://www.geoteam.dk/juno)

## Terrasync oversat til dansk

Nu er det muligt at downloade en Dansk version af Terra Sync - endda helt Gratis.

Tjek [www.geoteam.dk](http://www.geoteam.dk) > Service & Support > Support > Mobil GIS

Indtil videre virker det kun til Terra sync version 5.20



## MGIS lagervalg

Helt fantastiske tilbud på Mobil GIS udstyr der har ligget på vores lager.

Kan du overleve ikke at få den nyeste model har du har mulighed for at få et virkeligt godt kvalitetsprodukt til en rigtig god pris. Og husk at du som altid hos Geoteam for branchens bedste service og support.

Alle enheder sælges med tre måneders garanti. Oven i prisen kommer evt. software, fx [Terra Sync](#) og [Pathfinder Office](#).

Først til mølle!



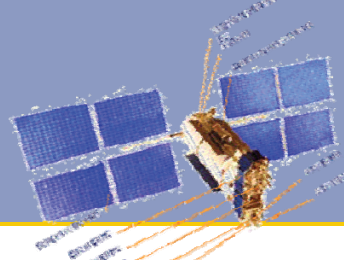
GeoExplorer fra 20.999



Nomad fra 6.999



Pro XRT fra 35.999



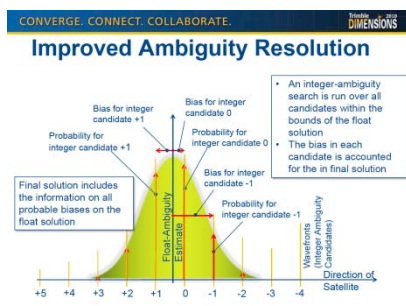
## Forhøjet solplet aktivitet

Vi er i en periode med en væsentlig højere aktivitet på solen, med det resultat at den øverste del af atmosfæren påvirkes, så vores GNSS signaler forstyrres. Den nyeste version af Trimbles GNSS firmware tager netop hånd om dette og giver målbart bedre resultater i de studier Trimble har lavet med satellitdata fra sidste periode med høj ionosfæreaktivitet. Den nye firmware forbedrer måling under træer, hvor der er langt til den nærmeste basestation og under perioder med høj ionosfæreaktivitet. Samtidigt opnås et forbedret estimat af selve positionens nøjagtighed.

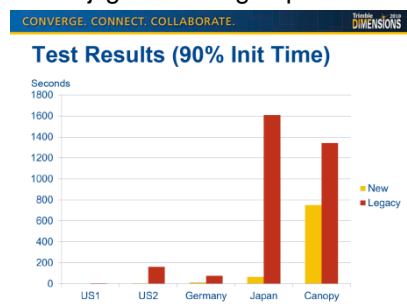
Når det kommer til hardwaren - en GPS modtager eller en moderne GNSS modtager, der også kan anvende de russiske GLONASS satellitter, er det måske ikke så indlysende at der kan være noget at hente ved at opdatere systemsoftwaren - også kaldet firmware. Men netop i disse år sker der faktisk en væsentlig udvikling af de rutiner, der beregner positionen i en GNSS modtager. Så selvom man har en ældre GPS, kan der ofte være en del at hente i form af hurtigere og mere sikker initialisering - altså en generelt bedre performance for udstyret.

Test har vist at den nye firmware giver en forbedring på initialiseringstiderne på mellem 2 og 10 gange (fig. 2). Trimble har anvendt et meget omfattende datamateriale til de gennemførte tests, og de seneste opdateringer vi har lavet for kunder viser det samme. Forbedringen er tydelig !

Det er relativt billigt at købe en opdatering til sin GNSS. Med købet får man ret til at opdatere udstyret et helt år fra købsdatoen. Man kan tilmed ofte få et års ekstra hardware garanti med ved samme lejlighed til en god pris.



Læs mere på [www.geoteam.dk/solplet](http://www.geoteam.dk/solplet)



## Beskyt din investering - Tilbud på aftaler om et årlige opdaterings- og hardwaregaranti:

1 år garanti – GPS-modtager (Firmware)	3.000,- kr.
1 år garanti – GPS-modtager (Hardware og firmware)	5.700,- kr.
1 år garanti – Controller (Firmware)	2.900,- kr.
1 år garanti – Controller (Hardware og firmware)	3.650,- kr.
1 år garanti – GPS-modtager og Controller (Hardware og firmware)	7.500,- kr.

Alle nævnte priser ekskl. moms, levering og med forbehold for prisændringer og udgåede varer.

## GEOTEAM FOTOKONKURRENCE 2012 DEL DINE BEDSTE SKUD MED DINE KOLLEGAER OG VIND FLOTTE PRÆMIER

Mange landmålere tager i dag billeder, når de er i marken. Ofte kommer deres udstyr med på billedet, så hvorfor ikke dele det med dine kollegaer og måske vinde en god præmie ? Hvert kvartal udvælger vi et billede og den heldige vinder en flot præmie. Billedet vil blive lagt på vores hjemmeside.

Vinderen i andet kvartal vil få et lille lækkert digitalkamera – Fuji FinePix Z33WP i blå. Det er vandtæt til 3 meter !

Send dit billede til [nir@geoteam.dk](mailto:nir@geoteam.dk)

NB: Billederne der sendes ind vil kunne anvendes i Geoteams (og Trimbles) markedsføring uden yderligere aftale eller honorering . Ansatte i Geoteam eller relaterede selskaber kan ikke deltage.



## EKSPRESS 2012 23-25 oktober 2012

Geoteam arrangerer i fællesskab med Trimble et roadshow som kommer til 3 byer.

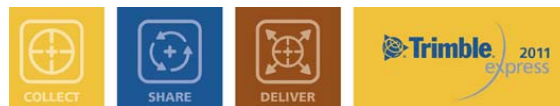
Kom og bliv inspireret, og oplev, hvordan du kan bruge Trimbles udstyr.

Vi vil gøre vores bedste for at lave et spændende program. Er du ikke Trimble bruger i dag, er du naturligvis også velkommen. Der vil være mange indlæg, som en kommende bruger vil kunne lære noget af.

Ud over produktspecialister fra Geoteam, vil Trimble også deltage med to erfarne herrer – Applikations-ingeniør Vidar Tangen og Regional Sales Manager, Trimble Nordic, Hans Andersson.

Online tilmelding via [www.trimbleexpress.com](http://www.trimbleexpress.com)

Du kan allerede nu skrive til os på [ekspress@geoteam.dk](mailto:ekspress@geoteam.dk), hvis du ønsker at deltage.



Se altid vores opdaterede kalender på [www.geoteam.dk/kalender](http://www.geoteam.dk/kalender)



## INTERGEO 2012 9-11 oktober 2012

Geoteam arrangerer en fælles tur til Intergéo – verdens største udstilling inden for GIS og landmåling

Kan du tage et par dage ud af kalenderen i oktober, var det måske en idé at tage med til Intergéo.

I år foregår det relativt tæt på Danmark i Hannover. Vi regner med at arrangere fælles transport, adgang til udstilling, foredrag af Trimble og en fælles middag. Tag med og bliv inspireret. Du finder stort set alt, hvad der kan måle eller bruges i relation dertil på udstillingen.

Med støtte fra Trimble regner vi med at kunne tilbyde turen til ca. 1.200,- kr.

Se mere på deres hjemmeside [www.intergeo.de](http://www.intergeo.de)

Du kan allerede nu skrive til os på [info@geoteam.dk](mailto:info@geoteam.dk), hvis du ønsker at deltage.



## SKAL DU MED TIL TRIMBLE DIMENSIONS ?

**TRIMBLE Dimensions i Las Vegas er Trimbles 6. internationale brugerkonference 5-7 november 2012**

Du kan se frem til at møde over 3000 landmålere, entreprenører og Mobil GIS brugere fra ca. 70 forskellige lande. Tilsammen kan man høre over 300 unikke foredrag i løbet af 3 dage. Du vil med sikkerhed forlade konferencen med ny viden og inspiration til at arbejde mere effektivt med den nyeste teknologi.

I 2010 var der samlet ca. 26 danskere til Dimensions. Vi vil igen i år samle en gruppe og hjælpe med det praktiske, så turen bliver så god en oplevelse som muligt både fagligt og socialt. Vi tager afsted lørdag d. 3 november og kommer hjem lørdag d. 10 november

Vi regner vi med at kunne tilbyde turen til ca. 15.000,- kr.

Se mere på hjemmesiden: [www.trimbledimensions.com](http://www.trimbledimensions.com)

Har du planer om at tage med så skriv endeligt til [info@geoteam.dk](mailto:info@geoteam.dk). Då holder vi dig orienteret, når vi har nyt om turen.

