

Für Ihren Erfolg!
KSB Training 2021



Auf unserer Homepage unter www.ksb.com/de-de/schulung-und-training finden Sie die komplette Übersicht unseres Weiterbildungsprogramms und die aktuellen Trainingstermine inklusive Online-Anmeldung.

Teilnehmer verschiedenster Branchen profitieren seit mehr als 20 Jahren vom Know-how der KSB Experten.



Überblick

GS	Trainingsreihe Kreislumpen- und Anlagentechnik	7
IS	Trainingsreihe Pumpen Industrie-, Wasser- und Abwassertechnik	13
ES	Trainingsreihe Pumpen und Armaturen Energietechnik	17

Hinweise

Hotelübersicht	20
Allgemeine Geschäftsbedingungen	21
Trainingsanmeldung	22
Spezifikation individueller Trainingsbedarf	23





KSB Trainings – Qualifizierung mit Praxisbezug

Anwendungsbezogenes Pumpen- und System Know-how

Sehr geehrte Kunden und Partner unserer KSB SupremeServ Academy,

KSB-Experten vermitteln in unserer Academy anwendungsbezogenes und praxisorientiertes Know-how über Pumpen, Armaturen und Service sowie Einblicke in die Automations- und Systemtechnik.

Der große Praxisbezug steht bei allen unseren Veranstaltungen im Vordergrund. Mit unseren Trainings der GS-Reihe bieten wir Ihnen die Möglichkeit, grundlegendes Fachwissen zur Funktion der Kreiselpumpe aufzubauen und zu vertiefen.

Zusätzlich bieten die Trainingsreihen IS und ES die Möglichkeit, spezifisches Wissen anwendungsbezogen in der Industrie-, Wasser- und Abwasser- sowie in der Energietechnik zu vertiefen.

Sprechen Sie uns an, falls Ihr Weiterbildungsbedarf über unser Trainingsangebot hinausgeht. Gerne erstellen wir für Sie ein individuelles und auf Ihre eigenen Anlagenbedingungen abgestimmtes Trainingsangebot.

Nutzen Sie das umfangreiche Know-how von KSB und sehen Sie unser Trainingsprogramm als Chance für Ihren Erfolg.

Anmeldungen zu Ihrem gewünschten Training nehmen Sie bitte über die Homepage der KSB vor. Hier finden Sie auch weitere Informationen generell und zu unseren Online-Trainings.

Ihre KSB SupremeServ Academy



Einen kühlen Kopf bewahren – mit KSB-Pumpen in der Fernkühlanlage Abu Dhabi

GS

Kreiselpumpen- und Anlagentechnik

Unsere Trainingsreihe Kreiselpumpen- und Anlagentechnik bietet Ihnen die Möglichkeit, Ihr grundlegendes Fachwissen zur Funktion von Kreiselpumpen zu vertiefen.

GS01	Auswahl von Kreiselpumpen, Betrieb von Pumpenanlagen	8
GS03	Wellendichtungen in Kreiselpumpen	8
GS04	Schwingungen und Geräusche in Pumpen und Anlagen	9
GS05	Werkstoffe und Korrosion	9
GS06	Energieeffizienz in hydraulischen Systemen – Zusammenwirken von Pumpen, Armaturen und Rohrleitungen	10



Fernkühlanlage Abu Dhabi, VAE: Die Leistung der Kühlanlage liegt bei über 158.000 kW und wird unter anderem von zehn Omega-, neun RDLO-, drei Etanorm- und zwei Movitec-Pumpen sichergestellt. Auch der Kundendienst ist gewährleistet. Der KSB Service LLC in Abu Dhabi bietet folgende Dienstleistungen: Ersatzteile, Reparatur- und Wartung für Pumpen und Armaturen jedes Herstellers in Industrie sowie in der Wasser- und Abwasserwirtschaft.

GS01

Auswahl von Kreiselpumpen, Betrieb von Pumpenanlagen

Trainingsziele Sie kennen die Arbeitsweise von Kreiselpumpen (überwiegend für Flüssigkeiten ohne Feststoffe) und können diese optimal auswählen. Das Betriebsverhalten in Anlagen können Sie sicher beurteilen, die Leistungsgrenzen sind Ihnen ihrem Wesen nach bekannt. Messmethoden zur Ermittlung der Förderkennwerte und Hinweise zur Vermeidung von Messfehlern sind Ihnen geläufig.

Teilnehmerkreis Ingenieure, Techniker und Meister aus Planung, Anlagenbau, Betrieb und Service. Das Arbeiten mit Diagrammen und Umgang mit technisch-wissenschaftlichen Rechnern sollten den Teilnehmern geläufig sein.

Inhalte

- Sicherer Betrieb von Pumpenanlagen, Auswahl von Kreiselpumpen
- Physikalische Vorgänge in der Kreiselpumpe, Pumpenkennlinien
- Förderstrom, Förderhöhe, NPSH, Wellen- und Antriebsleistung
- Spezifische Drehzahl, Laufradformen, Kräfte
- Bestimmung der geeigneten Pumpengröße, Leistungsgrenzen
- Kavitation und ihre Auswirkungen
- Konstruktiver Aufbau, Hauptbauteile von Kreiselpumpen
- Ein- und mehrstufige Pumpen
- Pumpenbauarten, Einbauort, Aufstellung
- Parallel- und Serien- (Reihen-) Schaltung von Kreiselpumpen
- Ermittlung von Anlagenkennlinien
- Zusammenwirken von Pumpe und Anlage
- Messung relevanter Betriebskenndaten von Pumpen in Anlagen
- Normen für Abnahmemessungen
- Messungen von Kenngrößen zur Betriebsüberwachung
- Praktische Beispiele
- Werksführung

Kurznotiert

Termin	21.04. – 23.04.2021 (Deutsch) 08.09. – 10.09.2021 (Englisch) 10.11. – 12.11.2021 (Deutsch)
Beginn/Ende	1. Tag 12.00 Uhr, 3. Tag ca. 17.00 Uhr
Ort	67227 Frankenthal
Preis	€ 1.050,- zzgl. MwSt. (ohne Übernachtungskosten)
Kontakt	academy-frankenthal@ksb.com Tel. +49 6233 86-1145 oder 1606
Unterkunft	Wir haben ein Zimmerkontingent ab Vorabend des Trainings im Hotel Central (+49 6233 8780) reserviert. Bitte setzen Sie sich bis vier Wochen vor Trainingsbeginn mit dem Hotel in Verbindung, um Ihr Zimmer verbindlich zu buchen.

GS03

Wellendichtungen in Kreiselpumpen

Trainingsziele Sie besitzen ein fundiertes Wissen über Wellendichtungen in Kreiselpumpen. Sie sind damit in der Lage, fachgerecht mit diesen Dichtungstechniken umzugehen.

Teilnehmerkreis Mitarbeiter aus Betrieb und Instandhaltung von Kreiselpumpen-Anlagen.

Inhalte

- Abdichtung von rotierenden Kreiselpumpen-Wellen durch Packungen und einfachwirkenden Gleitringdichtungen
- Konstruktiver Aufbau dieser Wellendichtungen
- Zusammenwirken von Pumpe und Gleitringdichtung
- Einsatzgebiete, Einsatzgrenzen
- Praktische Beispiele: Einbau, Betrieb und Wartung
- Schäden (Muster von Schadteilen) und deren Ursachen

Kurznotiert

Termin	15.04.2021 (Deutsch) 25.10.2021 (Englisch)
Beginn/Ende	09.00 Uhr, ca. 17.00 Uhr
Ort	91257 Pegnitz
Preis	€ 590,- zzgl. MwSt. (ohne Übernachtungskosten)
Kontakt	academy-frankenthal@ksb.com Tel. +49 6233 86-1145 oder 1606
Unterkunft	Wir haben ein Zimmerkontingent ab Vorabend des Trainings im Veldensteiner Forst (+49 9244 981111) reserviert. Bitte setzen Sie sich bis vier Wochen vor Trainingsbeginn mit dem Hotel in Verbindung, um Ihr Zimmer verbindlich zu buchen.



Scannen Sie hier, um dieses Trainingsprogramm direkt auf der KSB-Webseite zu öffnen
<https://www.ksb.com/de-de/g01>



Scannen Sie hier, um dieses Trainingsprogramm direkt auf der KSB-Webseite zu öffnen
<https://www.ksb.com/de-de/g03>

GS04

Schwingungen und Geräusche in Pumpen und Anlagen

Trainingsziele Sie besitzen ein Grundwissen über Schwingungen und Geräusche in Pumpen und Anlagen. Dadurch sind Sie in der Lage, entsprechende Störpotenziale bzw. Betriebszustände zu erkennen und rechtzeitig Abhilfemaßnahmen einzuleiten.

Teilnehmerkreis Ingenieure, Techniker und Meister aus Planung, Anlagenbau, Betrieb und Service.

Inhalte

- Schwingungen an Kreiselpumpen, Erfassung und Beurteilung
- Messgrößen, Messverfahren, Durchführung, Beurteilungsrichtlinien, zustandsorientierte Maschineninstandhaltung
- Technische Akustik: Grundlagen, Begriffe, Kennwerte, Schallmessung, Bewertung von Messergebnissen, Regelwerke
- Maschinengeräusche, Geräuschursachen bei Pumpen, Elektromotoren, Armaturen, Rohrleitungen
- Lärmbekämpfung: Primäre und sekundäre Maßnahmen
- Schwingungsisolierung
- Praktische Vorführungen und Besichtigung des Akustiklabors

Kurznotiert

Termin	27.04.2021 (Deutsch) Auf Anfrage (Englisch)
Beginn/Ende	08.30 Uhr, ca. 17.00 Uhr
Ort	67227 Frankenthal
Preis	€ 590,- zzgl. MwSt. (ohne Übernachtungskosten)
Kontakt	academy-frankenthal@ksb.com Tel. +49 6233 86-1145 oder 1606
Unterkunft	Wir haben ein Zimmerkontingent ab Vorabend des Trainings im Hotel Central (+49 6233 8780) reserviert. Bitte setzen Sie sich bis vier Wochen vor Trainingsbeginn mit dem Hotel in Verbindung, um Ihr Zimmer verbindlich zu buchen.

GS05

Werkstoffe und Korrosion

Trainingsziele Sie besitzen umfassende Kenntnisse zur optimierten Auswahl von Werkstoffen in Abhängigkeit vom jeweiligen Einsatzfall. Bei Projektierung, Auswahl und Betrieb von Pumpen können Sie einen bedarfsgerechten und wirtschaftlichen Einsatz der Werkstoffe sicher beurteilen.

Teilnehmerkreis Ingenieure, Techniker und Meister aus Planung, Anlagenbau, Betrieb und Service mit Grundkenntnissen in der Werkstofftechnik.

Inhalte

- Metallische und nichtmetallische Werkstoffe bei KSB
- Hydroabrasion, Erosion, Kavitation
- Schweißen
- Mechanisch-technologische Eigenschaften, Prüfverfahren
- Korrosionsarten
- Wasserchemie: Aufbereitungsarten
- Fördermedien, Auswahlkriterien für die Werkstoffe
- Laborführung

Kurznotiert

Termin	Auf Anfrage
Beginn/Ende	08.30 Uhr, ca. 17.00 Uhr
Ort	91257 Pegnitz
Preis	€ 590,- zzgl. MwSt. (ohne Übernachtungskosten)
Kontakt	academy-frankenthal@ksb.com Tel. +49 6233 86-1145 oder 1606



Scannen Sie hier, um dieses Trainingsprogramm direkt auf der KSB-Webseite zu öffnen
<https://www.ksb.com/de-de/gs04>



Scannen Sie hier, um dieses Trainingsprogramm direkt auf der KSB-Webseite zu öffnen
<https://www.ksb.com/de-de/gs05>

GS06

Energieeffizienz in hydraulischen Systemen – Zusammenwirken von Pumpen, Armaturen und Rohrleitungen

Trainingsziele Sie verfügen über die technischen Kenntnisse im Zusammenwirken von Pumpen, Armaturen und Rohrleitungen und wissen über die gegenseitigen Abhängigkeiten und Beeinflussungen Bescheid.

Teilnehmerkreis Ingenieure, Techniker und Meister aus Planung, Anlagenbau, Betrieb und Service mit fundierten theoretischen Grundkenntnissen.

Inhalte

- Hydraulische Systeme und ihre Aufgaben
- Unterschiedliche Arten von Systemen
- Piezometrische Linien als Mittel zur Darstellung der Vorgänge in hydraulischen Systemen
- Hauptkomponenten hydraulischer Systeme, deren Kenngrößen und ihre charakteristischen Eigenarten
- Ermittlung der erforderlichen Förderhöhen:
Geodätische Höhendifferenzen, dynamische Verluste auf den Strecken, Stationsverluste
- Aufbau von Widerstandslinien
- Parallelarbeitsdiagramme und piezometrische Linien als Hilfsmittel bei der Projektierung (Erkennen / Vermeiden von Systemschwachstellen während der Planungsphase)
- Analyse – Mit welchen Mitteln kann ich meine Anlage optimal analysieren?
- Auslegung – Wie erreiche ich durch optimale Auslegung Energieeinsparungen und die Erhöhung der Lebensdauer bei Pumpen und Armaturen?
- Hocheffiziente Pumpen und Armaturen – Welche Maßnahmen können Ihre Anlagen bei Pumpen und Armaturen zu optimalen Leistungen führen?
- Hocheffiziente Antriebe – Neue Möglichkeit in der Energieeinsparung durch Synchronmotortechnik im Teillastbereich
- Bedarfsgerechte Fahrweise – Wie sieht eine bedarfsgerechte Fahrweise aus?
- Praktische Beispiele

Kurznotiert

Termin	22.06. – 23.06.2021 (Deutsch) Auf Anfrage (Englisch)
Beginn/Ende	1. Tag 08.30 Uhr / 2. Tag ca. 17.00 Uhr
Ort	67227 Frankenthal
Preis	€ 950,- zzgl. MwSt. (ohne Übernachtungskosten)
Kontakt	academy-frankenthal@ksb.com Tel. +49 6233 86-1145 oder 1606
Unterkunft	Wir haben ein Zimmerkontingent ab Vorabend des Trainings im Hotel Central (+49 6233 8780) reserviert. Bitte setzen Sie sich bis vier Wochen vor Trainingsbeginn mit dem Hotel in Verbindung, um Ihr Zimmer verbindlich zu buchen.



Scannen Sie hier, um dieses Trainingsprogramm direkt auf der KSB-Webseite zu öffnen
<https://www.ksb.com/de-de/g506>

Haben Sie das Passende noch nicht gefunden?
Gerne konzipieren wir für Sie zu allen Qualifizierungsthemen fachbezogen, abteilungsspezifisch, projektorientiert und bereichsübergreifend maßgeschneiderte Trainings.
Wir erstellen Ihnen ein passgenaues Angebot und gewährleisten eine reibungslose Organisation.

Wahlweise

- führen wir die Maßnahmen bei Ihnen vor Ort durch,
- arrangieren wir für Sie alles aus einer Hand in einem geeigneten Tagungshotel,
- laden wir Sie ein, bei dem Training unser Werk in Frankenthal, Pegnitz oder Halle bei einer mitorganisierten Betriebsführung kennenzulernen.

Sprechen Sie mit uns. Wir sind für Sie da!





Klares Wasser für die Ostsee: Die tiefste Abwasserpumpstation Europas

Trainingsreihe IS

Pumpen Industrie-, Wasser- und Abwassertechnik

Unsere Trainingsreihe Pumpen Industrie-, Wasser- und Abwassertechnik bietet Ihnen Wissen zum optimalen Einsatz, zur Auslegung, zu Hydraulik, Dichtungen, Inbetriebnahme, Wartung, Montage und Demontage von Pumpen in der Industrie-, der Verfahrens- oder Kläranlagentechnik.

- | | | |
|-------------|---|----|
| IS01 | Pumpen für Abwassertransport und Klärtechnik | 14 |
| IS02 | Pumpen für die Industrie- und Verfahrenstechnik | 14 |



Abwasserstation St. Petersburg, Russland:
Mit 19 Amarex KRT-Pumpen samt Schaltanlagen und Frequenzumrichtern trägt KSB dazu bei, dass heute bis zu 98 % der Abwässer aus der Millionenmetropole an der Ostsee permanent gereinigt werden können.

IS01

Pumpen für Abwassertransport und Klärtechnik

Trainingsziele Sie können Pumpen für den Abwassertransport und aus der Klärtechnik sicher auswählen und betreiben. Weiterhin haben Sie Kenntnisse über Hydraulik, Dichtungen und Schäden.

Teilnehmerkreis Pumpenschlosser und -meister aus der allgemeinen Industrie- und Abwassertechnik.

Inhalte

- Grundlagen der Kreiselpumpenhydraulik
- Auslegung (Auswahl) und Betriebsverhalten von Kreiselpumpen
- Wartungshinweise zum Thema Wellendichtungen
- Konstruktiver Aufbau von Kreiselpumpen und Aufstellungsarten
- Pumpenschäden und deren Vermeidung
- Praktische Beispiele: Tauchmotorpumpe (KRT/Amarex), trocken aufgestellte Abwasser-/Schmutzwasserpumpe (Sewatec)
- Praktische Übung am Prüffeld
- Besuch einer Kläranlage

Kurznotiert

Termin	21.06. – 24.06.2021 (Deutsch) 04.10. – 07.10.2021 (Deutsch) 02.11. – 05.11.2021 (Englisch)
Beginn/Ende	1. Tag 12.00 Uhr 4. Tag ca. 12.00 Uhr
Ort	06110 Halle
Preis	€ 1.350,- zzgl. MwSt. (ohne Übernachtungskosten)
Kontakt	academy-frankenthal@ksb.com Tel. +49 6233 86-1145 oder 1606
Unterkunft	Wir haben ein Zimmerkontingent ab Vorabend des Trainings im Hotel Dorint Charlottenhof (+49 345 2923-0) reserviert. Bitte setzen Sie sich bis vier Wochen vor Trainingsbeginn mit dem Hotel in Verbindung, um Ihr Zimmer verbindlich zu buchen.

IS02

Pumpen für die Industrie- und Verfahrenstechnik

Trainingsziele Sie können Pumpen für die Verfahrenstechnik sicher auswählen und betreiben. Weiterhin haben Sie Kenntnisse über Hydraulik, Dichtungen und Schäden.

Teilnehmerkreis Pumpenschlosser und -meister aus der chemischen und verfahrenstechnischen Industrie.

Inhalte

- Grundlagen der Kreiselpumpenhydraulik
- Auslegung, Auswahl und Betriebsverhalten von Kreiselpumpen
- Konstruktiver Aufbau von Kreiselpumpen
- Pumpenschäden und deren Vermeidung
- Inbetriebnahme und Wartung
- Einstufige Kreiselpumpen
- Mehrstufige Hochdruckgliederpumpen
- Praktische Beispiele

Kurznotiert

Termin	07.06. – 10.06.2021 (Deutsch) 27.09. – 30.09.2021 (Englisch)
Beginn/Ende	1. Tag 12.00 Uhr 4. Tag ca. 16.30 Uhr
Ort	67227 Frankenthal
Preis	€ 1.250,- zzgl. MwSt. (ohne Übernachtungskosten)
Kontakt	academy-frankenthal@ksb.com Tel. +49 6233 86-1145 oder 1606
Unterkunft	Wir haben ein Zimmerkontingent ab Vorabend des Trainings im Hotel Central (+49 6233 8780) reserviert. Bitte setzen Sie sich bis vier Wochen vor Trainingsbeginn mit dem Hotel in Verbindung, um Ihr Zimmer verbindlich zu buchen.



Scannen Sie hier, um dieses Trainingsprogramm direkt auf der KSB-Webseite zu öffnen
<https://www.ksb.com/de-de/is01>



Scannen Sie hier, um dieses Trainingsprogramm direkt auf der KSB-Webseite zu öffnen
<https://www.ksb.com/de-de/is02>



Neben der Bereitstellung innovativer Produkte ist KSB auch Ihr Partner, wenn es darum geht, diese in Ihren Anlagen auch optimal einzusetzen.



KSB in Ägypten: Energieversorgung am Nil

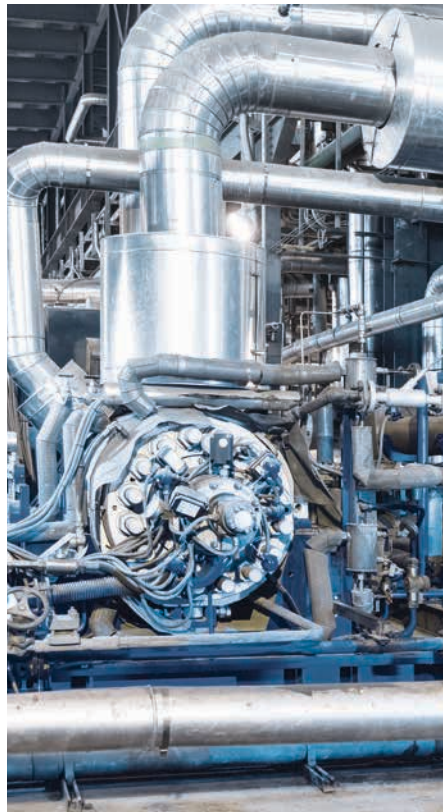
Trainingsreihe ES

Pumpen und Armaturen

Energietechnik

Unsere Trainingsreihe Pumpen und Armaturen Energietechnik bietet Ihnen Wissen über hydraulische Zusammenhänge, konstruktiven Aufbau und Werkstoffe in Kraftwerken. Praktiker aus dem Service oder der Werkstatt können ihre Kenntnisse über Montage von Kreiselpumpen und ihr Verständnis für hydraulische Zusammenhänge vertiefen.

ES01	Prozess und Anlagentechnik Kernkraftwerk	18
ES02	Prozess und Anlagentechnik konventionelles Kraftwerk	18
ES04	Armaturen für die Kraftwerkstechnik	19



Dampfturbinenkraftwerk El-Tebbin, Ägypten:
Die Ausstattung des Kraftwerks entstand in Zusammenarbeit mit mehreren KSB-Standorten: Vier Kondensatpumpen kamen aus Indien. Aus Deutschland wurden vier Kühlwasserpumpen geliefert. Davon betreibt je eine Pumpe pro Block die geschlossenen Kühlkreisläufe, die beiden anderen Pumpen werden vom Kontrollraum aus bedarfsweise gesteuert. Darüber hinaus stellte KSB sechs Kesselspeisepumpen aus Deutschland bereit.

ES01

Prozess und Anlagentechnik Kernkraftwerk

Trainingsziele Sie haben Ihr Wissen über hydraulische Zusammenhänge, konstruktiven Aufbau und Werkstoffe bei Pumpen in Kernkraftwerken vertieft.

Teilnehmerkreis Ingenieure und Techniker von Planungsgesellschaften, Abnahmeorganisationen und Betreiber von Kernkraftwerken.

Inhalte

- Hydraulische Grundlagen
- Hauptkühlmittelpumpen für Druckwasserreaktoren
- Reaktorinterne Umwälzpumpen für Siedewasserreaktoren
- Wellendichtungen in Primär-Umwälzpumpen
- Pumpen in Hilfs- und Sicherheitskreisläufen
- Reaktorspeisepumpen und Kondensatpumpen
- Kühlwasserpumpen
- Konstruktiver Aufbau und Problemstellungen im Kreiselpumpenbau
- Serviceleistungen und Nachbetreuung für Kernkraftwerkspumpen
- Schwingungen an Kreiselpumpen
- Werksführung

Kurznotiert

Termin	Auf Anfrage (Deutsch und Englisch)
Beginn/Ende	1. Tag 09.00 Uhr 4. Tag ca. 13.00 Uhr
Ort	67227 Frankenthal
Preis	€ 1.350,- zzgl. MwSt.(ohne Übernachtungskosten)
Kontakt	academy-frankenthal@ksb.com Tel. +49 6233 86-1145 oder 1606

ES02

Prozess und Anlagentechnik konventionelles Kraftwerk

Trainingsziele Sie haben Ihr Wissen über hydraulische Zusammenhänge, konstruktiven Aufbau und Werkstoffe bei Pumpen und Armaturen in konventionellen Kraftwerken vertieft.

Teilnehmerkreis Ingenieure und Techniker aus Planung, Anlagenbau und Betrieb.

Inhalte

- Hydraulische Grundlagen
- Konstruktiver Aufbau von Pumpen in Kraftwerken
- Kesselspeisepumpen
- Kesselumwälzpumpen
- Haupt- und Nebenkondensatpumpen
- Kühlwasserpumpen
- Wellendichtungen
- Schwingungen an Kreiselpumpen
- De- und Montage von Pumpen
- Schwingungen von Kreiselpumpen

Kurznotiert

Termin	20.09. – 23.09.2021 (Deutsch) Auf Anfrage (Englisch)
Beginn/Ende	1. Tag 09.00 Uhr 4. Tag ca. 15.00 Uhr
Ort	67227 Frankenthal
Preis	€ 1.350,- zzgl. MwSt. (ohne Übernachtungskosten)
Kontakt	academy-frankenthal@ksb.com Tel. +49 6233 86-1145 oder 1606
Unterkunft	Wir haben ein Zimmerkontingent ab Vorabend des Trainings im Hotel Central (+49 6233 8780) reserviert. Bitte setzen Sie sich bis vier Wochen vor Trainingsbeginn mit dem Hotel in Verbindung, um Ihr Zimmer verbindlich zu buchen.



Scannen Sie hier, um dieses Trainingsprogramm direkt auf der KSB-Webseite zu öffnen
<https://www.ksb.com/de-de/es01>



Scannen Sie hier, um dieses Trainingsprogramm direkt auf der KSB-Webseite zu öffnen
<https://www.ksb.com/de-de/es02>

ES04

Armaturen für die Kraftwerkstechnik

Trainingsziele Sie haben Ihr Armaturenwissen umfassend ergänzt und sind damit in der Lage, speziellen Anforderungen wirtschaftlich noch gerechter zu werden.

Teilnehmerkreis Ingenieure, Techniker und Bedienungspersonal in fossilen Kraftwerken.

Inhalte

- Einführung in die Armaturentechnik: Bauarten, Eigenschaften, Anwendung, Auswahl
- Hochdruck-Ventile, Hochdruck-Schieber, Absperrklappen, Rückschlagklappen, Membranventile, Sonderarmaturen: Bauteile, Komponenten, Abdichtungen nach außen und im Durchgang, Armaturen für hohe Temperaturen mit neuen Werkstoffen, Gehäusesicherungen, Panzerungen, Auslegung, Werkstoffe, Beschichtungen, Auskleidungen
- Fertigungs- und Schweißverbindungstechniken
- Europäische Druckgeräterichtlinien und ihre Bedeutung für Armaturenhersteller
- Schäden und deren Vermeidung
- Service, Revision

Kurznotiert

Termin	29.06. – 01.07.2021 (Deutsch) 12.10. – 14.10.2021 (Deutsch) Auf Anfrage (Englisch)
Beginn/Ende	1. Tag 09.00 Uhr 3. Tag ca. 13.00 Uhr
Ort	91257 Pegnitz
Preis	€ 1.150,- zzgl. MwSt.(ohne Übernachtungskosten)
Kontakt	academy-frankenthal@ksb.com Tel. +49 6233 86-1145 oder 1606
Unterkunft	Wir haben ein Zimmerkontingent ab Vorabend des Trainings im Hotel Veldensteiner Forst (+49 9244 981111) reserviert. Bitte setzen Sie sich bis vier Wochen vor Trainingsbeginn mit dem Hotel in Verbindung, um Ihr Zimmer verbindlich zu buchen.



Scannen Sie hier, um dieses Trainingsprogramm direkt auf der KSB-Webseite zu öffnen
<https://www.ksb.com/de-de/es04>

Sie benötigen ein Hotelzimmer?

Auf der jeweiligen Trainingsseite finden Sie eine Information zu Ihrer Übernachtungsmöglichkeit. Gerne können Sie auch auf ein anderes Hotel zurückgreifen.

Frankenthal

Hotel Central

Karolinenstr. 6
67227 Frankenthal
Tel. +49 6233 8780
www.hotel-central.de

Halle

Dorint Charlottenhof Halle

Dorotheenstr. 12
06108 Halle
Tel. +49 345 2923-0
www.hotel-halle-saale.dorint.com/de

Pegnitz

Veldensteiner Forst

Bernheck 38
91287 Pegnitz - Plech
Tel. +49 9244 981111
www.veldensteiner-forst.de

Hotel Schwan

Am Kurzentrum 6
91278 Pottenstein
Tel. +49 9243 981-0
www.hotel-schwan-pottenstein.de





Allgemeine Geschäftsbedingungen

1. Anmeldungen zu Ihrem gewünschten Training nehmen Sie bitte über die Homepage der KSB vor, unter www.ksb.com/de-de/schulung-und-training.
2. Nach Eingang Ihrer Anmeldung erhalten Sie eine schriftliche Bestätigung. Wir berücksichtigen alle Anmeldungen in der Reihenfolge ihres Eingangs. Um das Training qualitativ hochwertig durchführen zu können, achten wir auf eine maximal sinnvolle Teilnehmerzahl. Ihre Einladung mit allen weiteren Details senden wir etwa drei Wochen vor Beginn zu.
3. Die jeweiligen Preise gelten für einen Teilnehmer, sofern nicht ausdrücklich anders vermerkt. Sie umfassen die Teilnehmerunterlagen, ein qualifiziertes Teilnahmezertifikat, Tagesverpflegung und Pausengetränke während des Trainings. Die Teilnehmerunterlagen werden Ihnen im Training ausgehändigt. Nicht vollständig abgenommene Leistungen können nicht erstattet werden. Nicht enthalten im Preis sind die gesetzliche Mehrwertsteuer, Kosten für Ihre Übernachtung, An- und Abreise sowie gegebenenfalls für Transfers zwischen Hotel und Tagungsort. Die Rechnungsstellung erfolgt nach der Trainingsdurchführung.
Die Zahlung ist innerhalb 14 Tagen ohne Abzug zu leisten.
4. Absagen gelten nur in schriftlicher Form als verbindlich. Die Stornierungskosten berechnen sich nach dem Zeitpunkt der Absage:
bis 22 Kalendertage vor Beginn: 0 %
ab 21 Kalendertage vor Beginn: 100 %
Die Stornierungskosten beziehen sich auf den jeweiligen Teilnahmepreis und eventuell dem der KSB SupremeServ Academy berechneten Übernachtungskosten. Sie haben jederzeit vor Beginn die Möglichkeit, kostenfrei einen Ersatzteilnehmer zu benennen.
5. Wir behalten uns vor, die Durchführung bzw. Teile davon räumlich oder zeitlich zu verlegen oder abzusagen. Sollte ein Training nicht stattfinden können, erfolgt keine Rechnungsstellung. Weitergehende Ansprüche bestehen nicht.
6. Soweit ein Training in Räumen und auf Grundstücken Dritter stattfindet, haftet KSB gegenüber den Teilnehmern nicht bei Unfällen und Verlust oder Beschädigung ihres Eigentums, es sei denn, der Schaden wurde von KSB oder KSB-Mitarbeitern schuldhaft bzw. grob fahrlässig verursacht.
7. Der Veranstalter haftet nicht für Personen- und Sachschäden (Diebstahl oder Ähnliches) im Zusammenhang mit der Trainingsdurchführung.
8. Erfüllungsort und Gerichtsstand ist Frankenthal/ Pfalz.

KSB SupremeServ Academy
academy-frankenthal@ksb.com
Nachtweideweg 1-7, 67227 Frankenthal
Fax: +49 6233 86-1931



KSB-Trainings 2021

Trainingstitel / Termin

1. Name, Vorname

2. Name, Vorname

3. Name, Vorname

Anmeldebestätigung und Einladung werden an folgende Anschrift geschickt

Firma / Abteilung

Name, Vorname

Straße / Postfach

PLZ / Ort

Telefon / Fax / E-Mail

Rechnungsanschrift falls
abweichend

- Wir haben noch Fragen. Bitte rufen Sie uns an.
- Mit dieser Anmeldung akzeptieren wir die aktuell gültigen AGB.
Mit der Anmeldebestätigung durch die KSB SupremeServ Academy ist das Training verbindlich gebucht.

Unterschrift / Firmenstempel

Datum

KSB SupremeServ Academy
academy-frankenthal@ksb.com
Nachtweideweg 1-7, 67227 Frankenthal
Fax: +49 6233 86-1931



Ihr individueller Trainingsbedarf

Thema	
Möglicher Inhalt	
Produkte	
Zielgruppe	
Trainingsumfang (Tage)	
Veranstaltungsort (KSB Werk / Kunde)	

Kontaktdaten

Firma / Abteilung	
Name, Vorname	
Straße / Postfach	
PLZ / Ort	
Telefon / Fax / E-Mail	
Rechnungsanschrift falls abweichend	

**Der KSB-Newsletter –
melden Sie sich an:
www.ksb.de/newsletter**

Ihre Ansprechpartner:

Fragen zur Konzeption und Organisation der Trainings

Susanne Löw
Tel. +49 6233 86-1145
academy-frankenthal@ksb.com

Sabine Appel
Tel. +49 6233 86-1606
academy-frankenthal@ksb.com

Magdalena Winzig
Tel. +49 6233 86-1520
academy-frankenthal@ksb.com



KSB Service GmbH
Nachtweideweg 1-7
67227 Frankenthal (Deutschland)
www.ksb.de